

## **Ingresos y Egresos por Remesas, septiembre de 2022<sup>1</sup>**

---

### ***Cifras mensuales***

- En septiembre de 2022, los ingresos por remesas provenientes del exterior alcanzaron un nivel de 5,031 millones de dólares, lo que significó un aumento anual de 14.1%.
- Por su parte, las remesas enviadas por residentes en México al exterior se situaron en 88 millones de dólares, lo que representó una disminución anual de 17.5%.
- Con estos resultados, en septiembre de 2022 el superávit de la cuenta de remesas de México con el resto del mundo resultó de 4,943 millones de dólares, mayor al de 4,302 millones de dólares observado en igual mes de 2021.
- Con series ajustadas por estacionalidad, en el noveno mes de 2022 los ingresos por remesas crecieron a una tasa mensual de 4.2%, en tanto que los egresos cayeron 7.7%. De esta manera, en septiembre de 2022 el superávit de la cuenta de remesas fue de 4,893 millones de dólares, superior al de 4,684 millones de dólares que se presentó en agosto pasado.

### ***Cifras acumuladas en el periodo enero – septiembre de 2022***

- El monto acumulado de los ingresos por remesas en el periodo enero – septiembre de 2022 ascendió a 42,965 millones de dólares, mayor al de 37,350 millones de dólares registrado en el mismo lapso de 2021 y que implicó un alza anual de 15.0%.
- En el periodo enero – septiembre de 2022, el 99.0% del total de los ingresos por remesas se realizó a través de transferencias electrónicas, al ubicarse en 42,542 millones de dólares. Por su parte, las remesas efectuadas en efectivo y especie<sup>2</sup> y las *money orders* representaron respectivamente el 0.7 y 0.3% del monto total, al registrar niveles de 295 y 128 millones de dólares, en igual orden.
- Durante los primeros nueve meses de 2022, los egresos por remesas sumaron 820 millones de dólares, que se compara con los 770 millones de dólares reportados en igual periodo de 2021 y que significó una expansión anual de 6.5%.

---

<sup>1</sup> La página de Internet de este Instituto Central alberga mayor información con periodicidad trimestral sobre remesas: la estadística de los ingresos por remesas provenientes del exterior desagregada por estado y municipio receptor, así como por país de origen y, en el caso de las remesas provenientes de Estados Unidos, por estado de origen, además de las remesas enviadas por residentes en México al exterior por país de destino.

<https://www.banxico.org.mx/SielInternet/consultarDirectorioInternetAction.do?sector=1&accion=consultarDirectorioCuadros&locale=es>

<sup>2</sup> Las cifras de remesas directas, es decir, las entregadas en efectivo y especie, son calculadas por el Instituto Nacional de Estadística y Geografía (INEGI) a partir de las Encuestas de Viajeros Internacionales y proporcionadas al Banco de México para la compilación y publicación de la estadística de la balanza de pagos. Los ingresos de las remesas directas para la publicación de la estadística mensual de remesas que se reporta en este boletín son estimaciones preliminares del Banco de México, mismas que se revisan trimestralmente con la estadística final proporcionada por el INEGI.

- Así, durante enero – septiembre de 2022 el saldo superavitario de la cuenta de remesas resultó de 42,144 millones de dólares, monto mayor al de 36,580 millones de dólares observado en el mismo periodo de 2021 y que implicó un incremento anual de 15.2%.

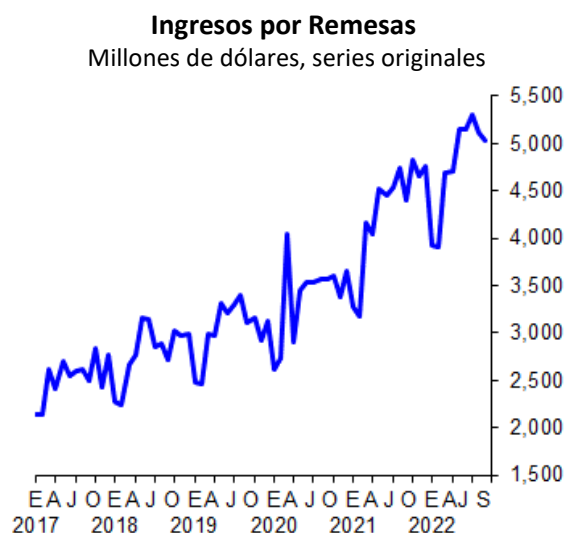
*Cifras acumuladas para los últimos doce meses*

- El flujo acumulado de los ingresos por remesas en los últimos doce meses (octubre 2021 – septiembre 2022) fue de 57,201 millones de dólares, superior al flujo acumulado a doce meses reportado en agosto pasado de 56,579 millones de dólares (septiembre 2021 – agosto 2022).
- En los últimos doce meses (octubre 2021 – septiembre 2022), el flujo acumulado de las remesas enviadas al exterior registró un nivel de 1,107 millones de dólares, que se compara con el monto acumulado a doce meses en agosto previo de 1,126 millones de dólares (septiembre 2021 – agosto 2022).
- De esta manera, el superávit de la cuenta de remesas para los últimos doce meses (octubre 2021 – septiembre 2022) alcanzó 56,093 millones de dólares, mayor al acumulado a doce meses en agosto de 2022 de 55,453 millones de dólares (septiembre 2021 – agosto 2022).

\*\*\*\*\*

## Ingresos

En el noveno mes de 2022, los ingresos por remesas provenientes del exterior sumaron 5,031 millones de dólares, los cuales se derivaron de 12.7 millones de transacciones, con un envío promedio de 395 dólares. De esta forma, en septiembre de 2022 los ingresos por remesas exhibieron un avance anual de 14.1%, resultado de crecimientos de 10.1% en el número de envíos y de 3.7% en el monto de la remesa promedio.



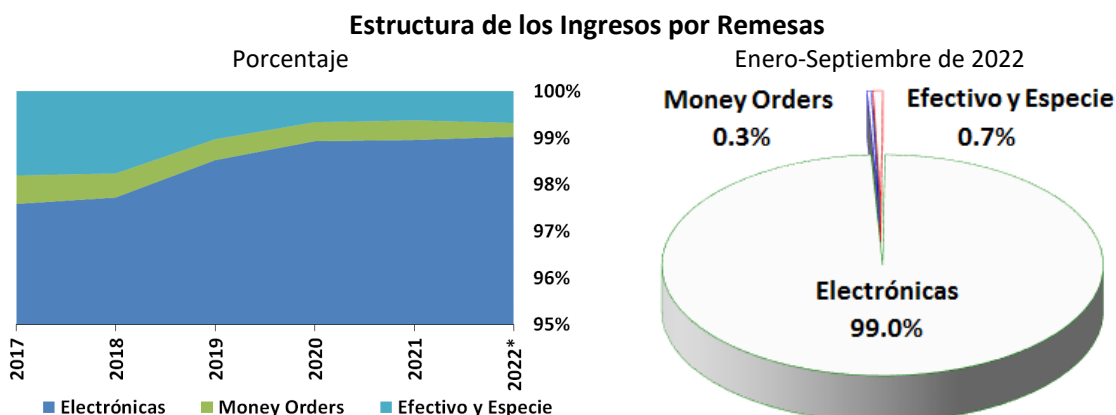
El valor acumulado de los ingresos por remesas en los primeros nueve meses de 2022 fue de 42,965 millones de dólares, cifra superior a la de 37,350 millones de dólares registrada en el mismo lapso de 2021, lo que implicó un alza anual de 15.0%.

**Ingresos por Remesas**  
Monto, número de transacciones y remesa promedio

	2021			2022			
	Anual	Sep.	Ene.-Sep.	Jul.	Ago.	Sep.	Ene.-Sep.
Monto de Remesas <sup>1/</sup>	51,586	4,409	37,350	5,297	5,122	5,031	42,965
Número de Remesas <sup>2/</sup>	136,581	11,570	99,804	13,042	13,124	12,737	110,123
Remesa Promedio <sup>3/</sup>	378	381	374	406	390	395	390
Variaciones porcentuales anuales							
Monto de Remesas	27.0	23.5	24.6	16.5	7.9	14.1	15.0
Número de Remesas	14.4	12.4	13.0	12.1	6.9	10.1	10.3
Remesa Promedio	11.0	9.9	10.3	4.0	0.9	3.7	4.3

<sup>1/</sup>Millones de dólares; <sup>2/</sup>Miles de operaciones; <sup>3/</sup>Dólares.

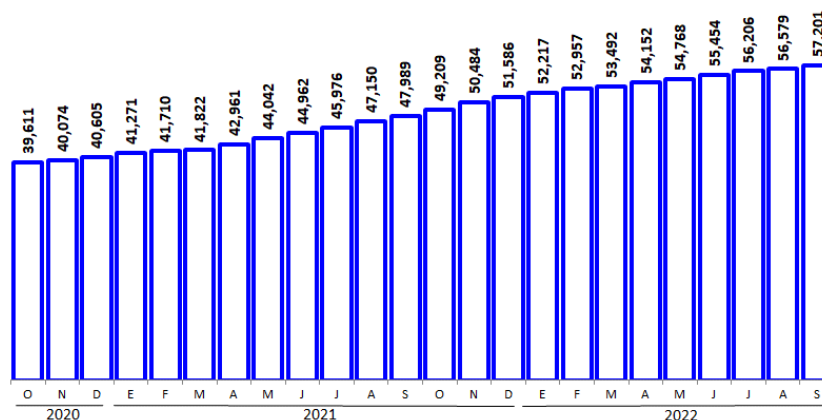
En el periodo enero – septiembre de 2022, el 99.0% del total de los ingresos por remesas se efectuó a través de transferencias electrónicas, al alcanzar un nivel de 42,542 millones de dólares. Por su parte, las remesas realizadas en efectivo y especie y las *money orders* representaron el 0.7 y 0.3% del monto total, respectivamente, al ubicarse en 295 y 128 millones de dólares, en igual orden.



\*Se refiere al periodo enero-septiembre.

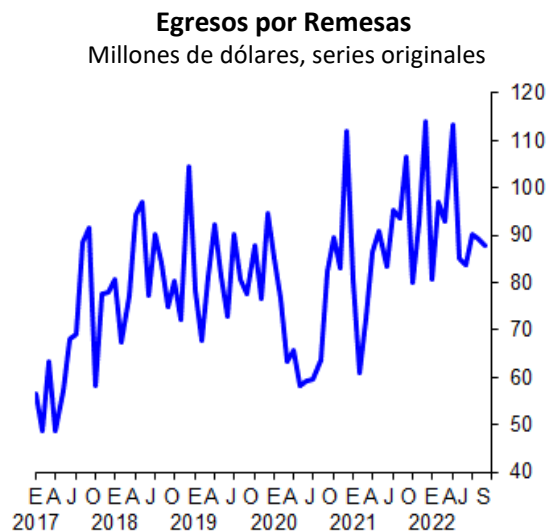
En los últimos doce meses (octubre 2021 – septiembre 2022), el flujo acumulado de los ingresos por remesas fue de 57,201 millones de dólares, monto mayor al acumulado a doce meses de agosto previo de 56,579 millones de dólares (septiembre 2021 – agosto 2022).

**Flujos Acumulados de Ingresos por Remesas en Periodos de 12 Meses**  
Millones de dólares, cifras acumuladas en los últimos doce meses al periodo que se indica



## Egresos

En septiembre de 2022, las remesas enviadas al exterior por residentes en México sumaron 88 millones de dólares, las cuales se originaron de 180 mil operaciones, con un envío promedio de 487 dólares. De esta manera, los egresos por remesas mostraron una reducción anual de 17.5%, derivado de la combinación de un aumento de 7.6% en el número de transferencias y de una contracción de 23.4% en el valor de la remesa promedio.



Durante enero – septiembre de 2022, los egresos por remesas acumularon 820 millones de dólares, monto superior al de 770 millones de dólares presentado en el mismo lapso de 2021 y que significó una expansión anual de 6.5%.

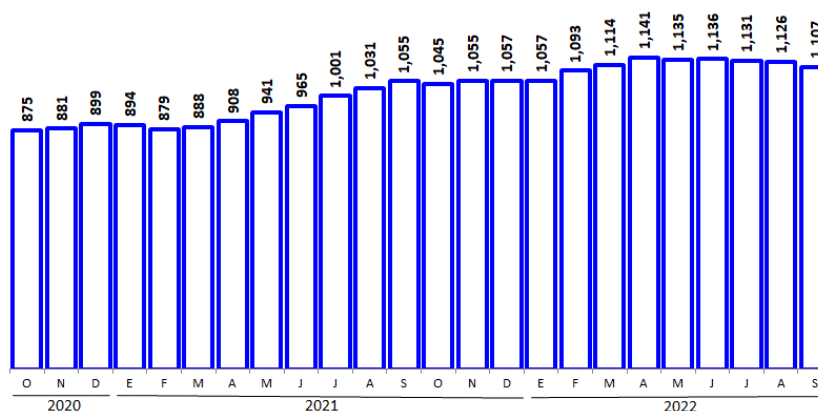
<b>Egresos por Remesas</b>							
Monto, número de transacciones y remesa promedio							
	2021			2022			
	Anual	Sep.	Ene.-Sep.	Jul.	Ago.	Sep.	Ene.-Sep.
Monto de Remesas <sup>1/</sup>	1,057	107	770	90	89	88	820
Número de Remesas <sup>2/</sup>	2,055	167	1,516	191	191	180	1,680
Remesa Promedio <sup>3/</sup>	514	636	508	473	466	487	488
Variaciones porcentuales anuales							
Monto de Remesas	17.6	29.1	25.4	-5.3	-4.9	-17.5	6.5
Número de Remesas	4.7	8.6	6.3	10.9	11.3	7.6	10.8
Remesa Promedio	12.4	18.9	18.0	-14.6	-14.5	-23.4	-3.8

<sup>1/</sup>Millones de dólares; <sup>2/</sup>Miles de operaciones; <sup>3/</sup>Dólares.

El flujo acumulado de las remesas enviadas al exterior por residentes en México en los últimos doce meses (octubre 2021 – septiembre 2022) fue de 1,107 millones de dólares, flujo inferior al acumulado a doce meses de agosto pasado de 1,126 millones de dólares (septiembre 2021 – agosto 2022).

### Flujos Acumulados de Egresos por Remesas en Periodos de 12 Meses

Millones de dólares, cifras acumuladas en los últimos doce meses al periodo que se indica

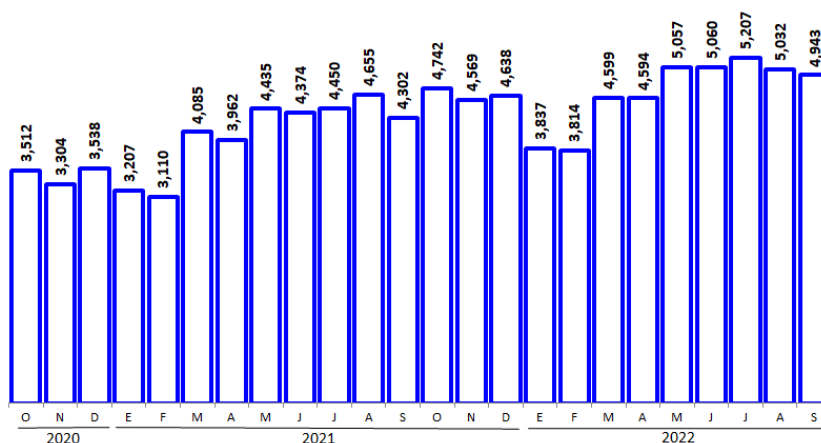


### Saldo

Como resultado de lo anterior, en el mes que se reporta el superávit de la cuenta de remesas de México con el resto del mundo fue de 4,943 millones de dólares, mayor al de 4,302 millones de dólares observado en septiembre de 2021. En el periodo enero – septiembre de 2022, el saldo de la cuenta de remesas ascendió a 42,144 millones de dólares, monto superior al de 36,580 millones de dólares presentado en el mismo lapso de 2021.

### Saldo de la Cuenta de Remesas

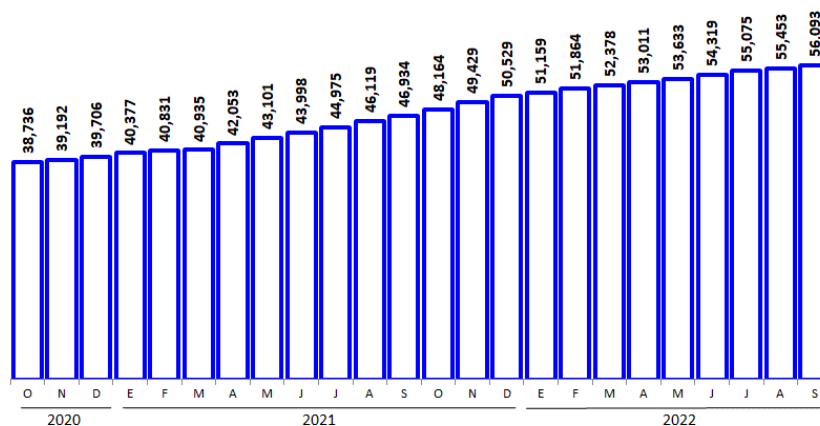
Millones de dólares



En los últimos doce meses (octubre 2021 – septiembre 2022), el saldo por remesas acumulado fue de 56,093 millones de dólares, mayor al de agosto previo de 55,453 millones de dólares (septiembre 2021 – agosto 2022).

### Saldo Acumulado de la Cuenta de Remesas en Periodos de 12 Meses

Millones de dólares, cifras acumuladas en los últimos doce meses al periodo que se indica



### Cifras Ajustadas por Estacionalidad

En el noveno mes de 2022, con cifras ajustadas por estacionalidad los ingresos por remesas exhibieron un incremento mensual de 4.2%, mientras que los egresos mostraron una caída mensual de 7.7%. Así, en septiembre de 2022 el superávit de la cuenta de remesas resultó de 4,893 millones de dólares, superior al de 4,684 millones de dólares que se presentó en agosto de 2022.

### Saldo de la Cuenta de Remesas

Millones de dólares

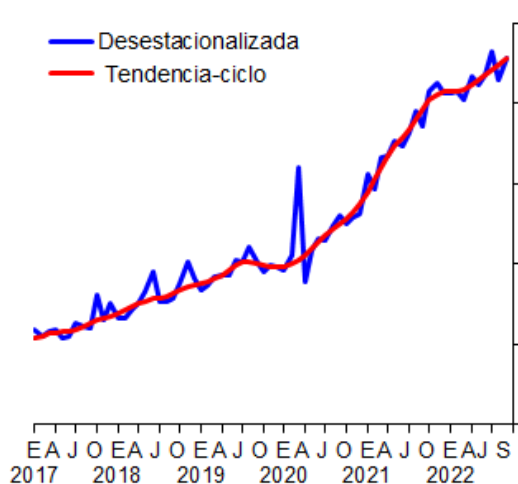
Datos desestacionalizados

	2021			2022			
	Anual	Sep.	Ene.-Sep.	Jul.	Ago.	Sep.	Ene.-Sep.
<b>Saldo</b>	<b>50,386</b>	<b>4,255</b>	<b>36,564</b>	<b>4,955</b>	<b>4,684</b>	<b>4,893</b>	<b>42,232</b>
Ingresos	51,441	4,357	37,360	5,047	4,774	4,976	43,088
Egresos	1,055	102	796	93	91	84	855
Variaciones porcentuales anuales							
<b>Saldo</b>	<b>27.6</b>	<b>23.2</b>	<b>25.1</b>	<b>18.2</b>	<b>6.6</b>	<b>15.0</b>	<b>15.5</b>
Ingresos	27.3	23.3	25.1	17.7	6.3	14.2	15.3
Egresos	17.8	27.4	24.7	-4.1	-5.3	-18.2	7.4
Variaciones porcentuales respecto del periodo anterior							
<b>Saldo</b>	<b>27.6</b>	<b>-3.2</b>		<b>4.7</b>	<b>-5.5</b>	<b>4.5</b>	
Ingresos	27.3	-3.0		4.6	-5.4	4.2	
Egresos	17.8	6.9		-0.8	-2.3	-7.7	

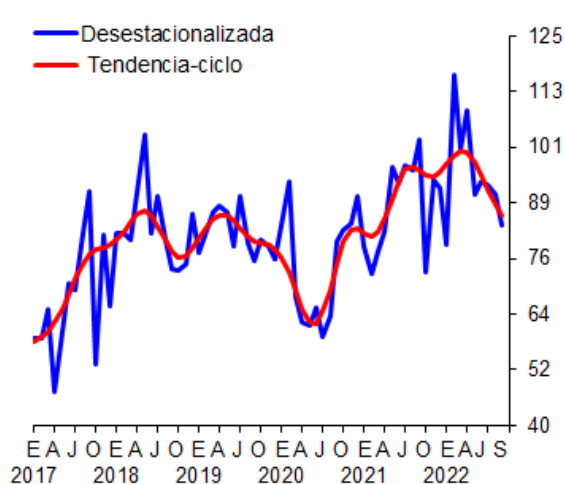
### Remesas

Millones de dólares, series desestacionalizadas y de tendencia-ciclo

#### Ingresos por Remesas



#### Egresos por Remesas



#### Saldo de la Cuenta de Remesas

