



30/06/2022
17:00 Hrs

Informe Técnico Diario COVID-19 MÉXICO

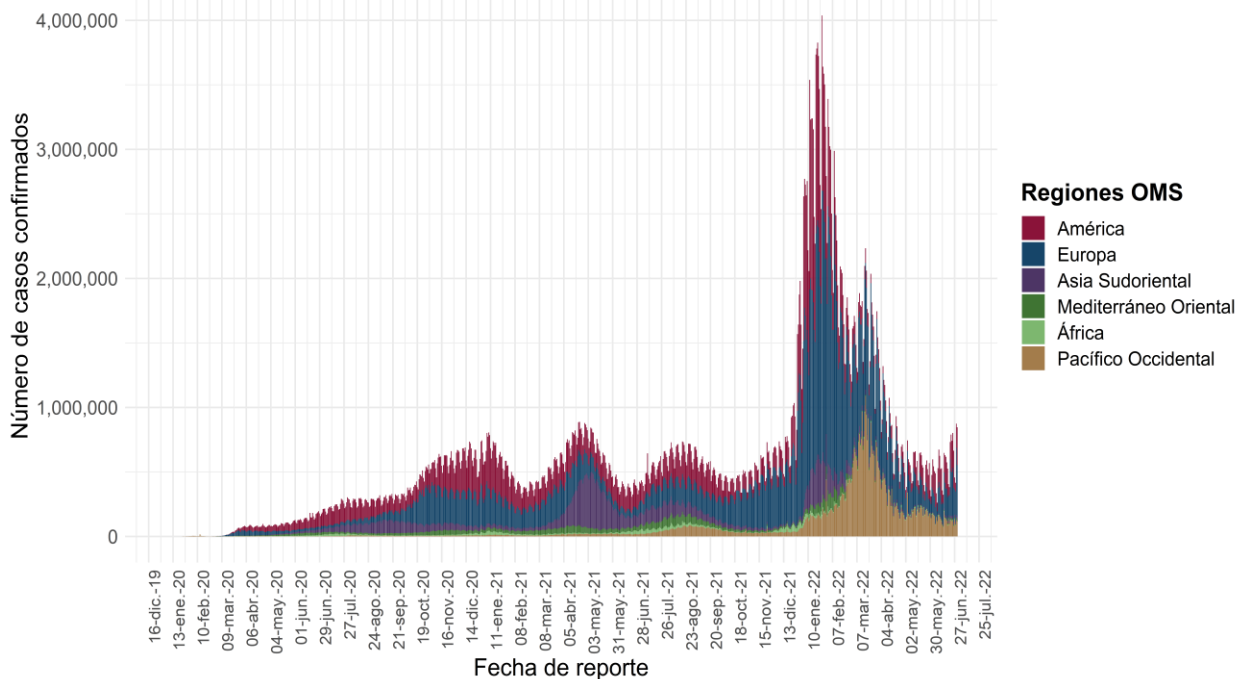
Al 30 de junio de 2022, a nivel mundial se han reportado **544,324,069 casos confirmados** (845,547 casos nuevos) y **6,332,963 defunciones** (1,565 nuevas defunciones).

En las últimas 24 horas se reportaron **845,547 casos** y **1,565 defunciones** a nivel global.

La letalidad global es de **1.2%**.

La OMS clasifica su distribución de casos por regiones.

Casos diarios por regiones de la OMS jueves, 30 de junio de 2022



*Los casos y defunciones incluyen las embarcaciones internacionales.

El análisis nacional contempla a todos los casos sospechosos totales de enfermedad respiratoria viral (casos sospechosos sin muestra, sin posibilidad de resultado[‡] y sospechosos con muestra) y los casos y defunciones con asociación o dictaminación clínica-epidemiológica desde la semana epidemiológica 1 del 2020 a la 26 del 2022.

[‡] Muestra rechazada, no recibida, no adecuado, no amplifico, sin células y sin aislamiento.

La variable de asociación o dictaminación clínica – epidemiológica a COVID-19, se incorporó al estudio epidemiológico de caso sospechoso de enfermedad respiratoria viral y a la vigilancia epidemiológica, con el objetivo de tener un mejor acercamiento al comportamiento de la epidemia en el país.

En México, hasta el día de hoy se han confirmado **6,034,602 casos totales y 325,716 defunciones** totales por COVID-19. (Ver Imagen 1).

La **tasa de incidencia de casos acumulados de 4,637.8**** por cada 100,000 habitantes. **La tasa de incidencia se ajusta a la proyección de la población a mediados del periodo 2022 (Fuente: CONAPO)

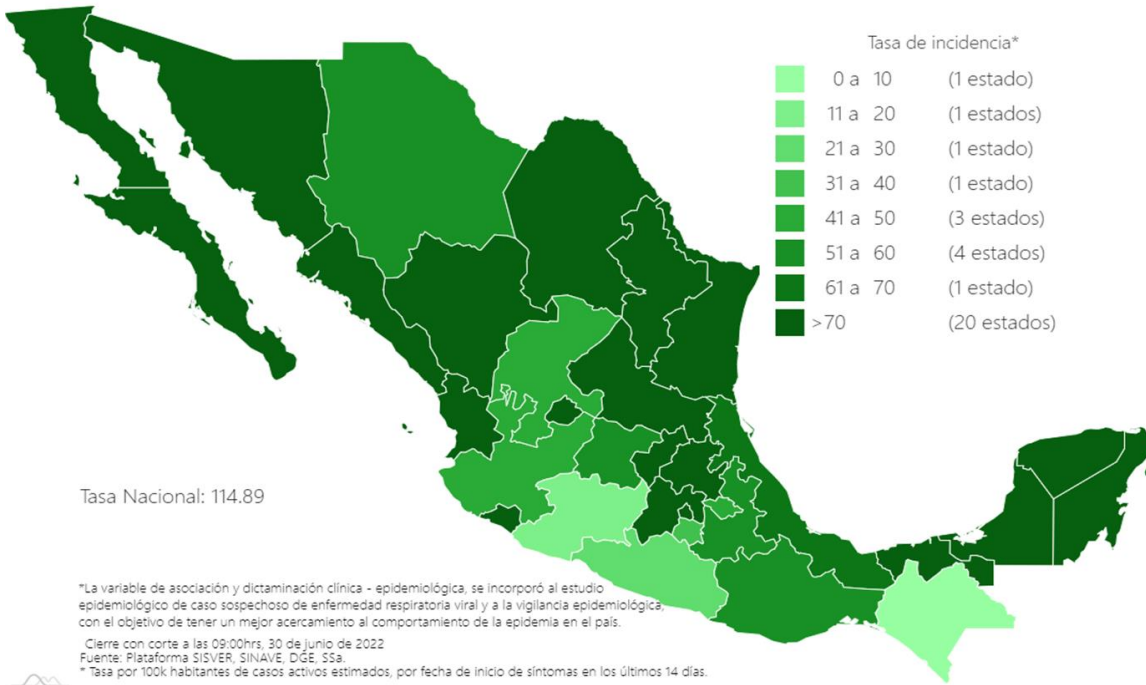
La distribución por sexo en los casos confirmados muestra un predominio en mujeres (52.4%). La mediana de edad en general es de 38 años.



30/06/2022
17:00 Hrs

Informe Técnico Diario COVID-19 MÉXICO

Imagen 1. Mapa con la tasa de incidencia de **casos activos estimados** de COVID-19 por entidad de residencia.



- 6, 034, 602**
- Casos**
- 723, 971**
- Sospechosos**
- 9, 802, 594**
- Negativos**
- 325, 716**
- Defunciones**
- 149,488**
- Activos estimados**
- 16, 561, 167**
- Personas notificadas**

Mapa interactivo COVID-19 en México: <https://covid19.sinave.gob.mx>

La siguiente gráfica muestra los **casos confirmados acumulados** por entidad de residencia, las 10 primeras entidades que acumulan el mayor número de casos son: Ciudad de México, Estado de México, Nuevo León, Guanajuato, Jalisco, San Luis Potosí, Tabasco, Veracruz, Puebla y Sonora, que en conjunto conforman el 64% de todos los casos acumulados registrados en el país.

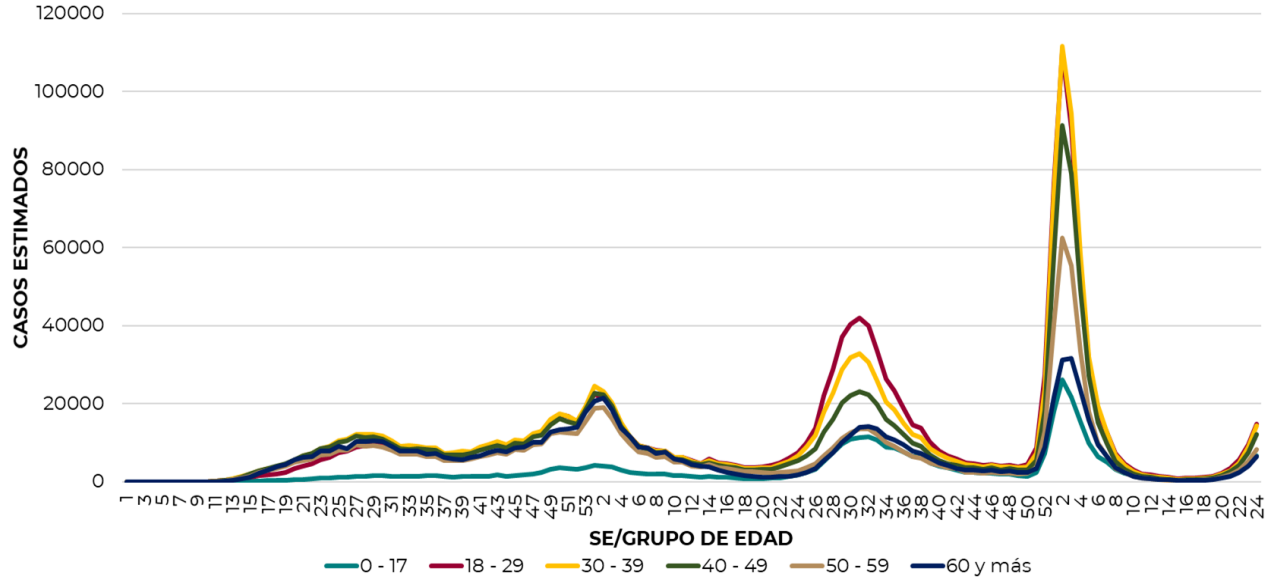




30/06/2022
17:00 Hrs

Informe Técnico Diario COVID-19 MÉXICO

La siguiente gráfica muestra la distribución de los casos estimados por los grupos de edad seleccionados y semanas epidemiológicas del 2020, 2021 y 2022, observando que, en las últimas cinco semanas, la mayor parte de los casos están presentes en los grupos de 18 a 29 años, seguido del grupo de 30 a 39 años y 40 a 49 años.

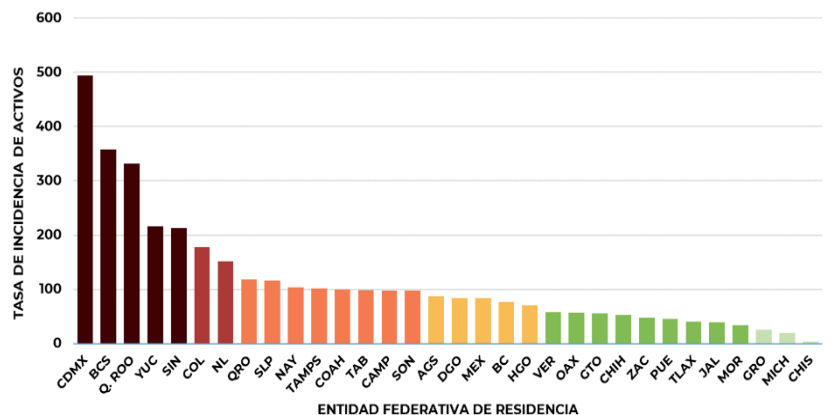


Se consideran **casos activos**, aquellos casos positivos que iniciaron síntomas en los últimos 14 días, permitiendo identificar donde hay mayor actividad viral y por consecuencia aumento en la transmisión. La tabla describe el número de casos activos en los últimos 14 días por entidad federativa de residencia.

ENTIDAD DE RESIDENCIA	CASOS ACTIVOS
AGUASCALIENTES	1,277
BAJA CALIFORNIA	2,863
BAJA CALIFORNIA SUR	2,992
CAMPECHE	1,010
COAHUILA	3,281
COLIMA	1,438
CHIAPAS	209
CHIHUAHUA	2,031
CIUDAD DE MÉXICO	44,433
DURANGO	1,599
GUANAJUATO	3,556
GUERRERO	957
HIDALGO	2,238
JALISCO	3,392
MÉXICO	14,941
MICHOACÁN	927
MORELOS	714
NAYARIT	1,372
NUEVO LEÓN	8,727
OAXACA	2,371
PUEBLA	3,036
QUERÉTARO	2,780
QUINTANA ROO	5,964
SAN LUIS POTOSÍ	3,367
SINALOA	6,836
SONORA	3,075
TABASCO	2,575
TAMAULIPAS	3,771
TLAXCALA	564
VERACRUZ	5,028
YUCATÁN	4,996
ZACATECAS	809
NACIONAL	143,129

Al corte de información del día de hoy, se tienen registrados **143,129 casos activos** con una **tasa de incidencia de 110.0 por 100 mil habitantes** (Del 17 al 30 de junio del 2022).

La gráfica presenta la tasa de casos activos por cada 100,000 habitantes, por entidad federativa posicionando en los primeros 10 lugares a: Ciudad de México, Baja California Sur, Quintana Roo, Yucatán, Sinaloa, Colima, Nuevo León, Querétaro, San Luis Potosí y Nayarit.

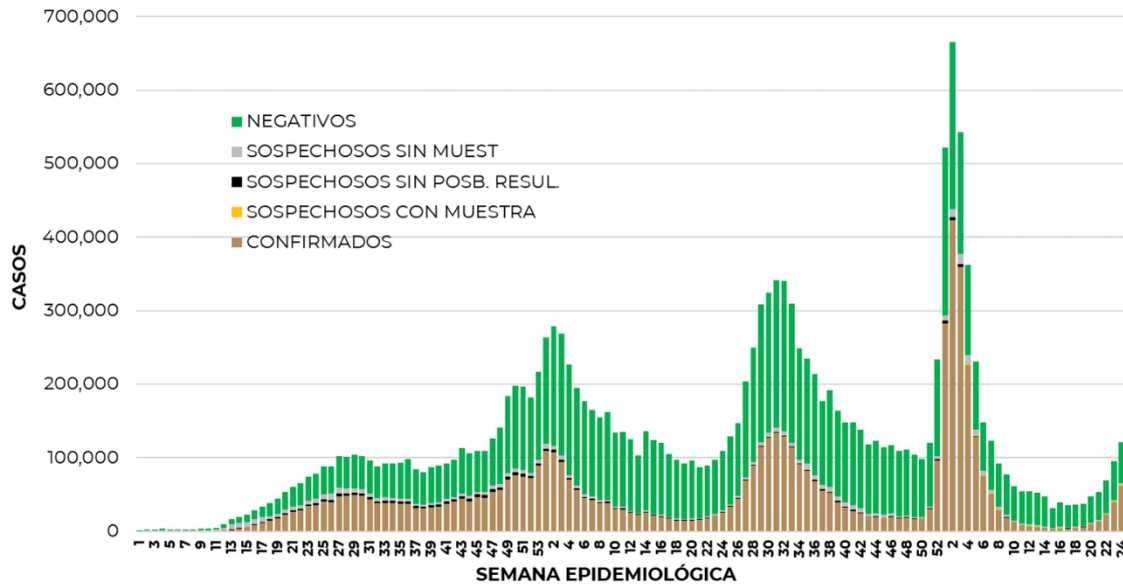




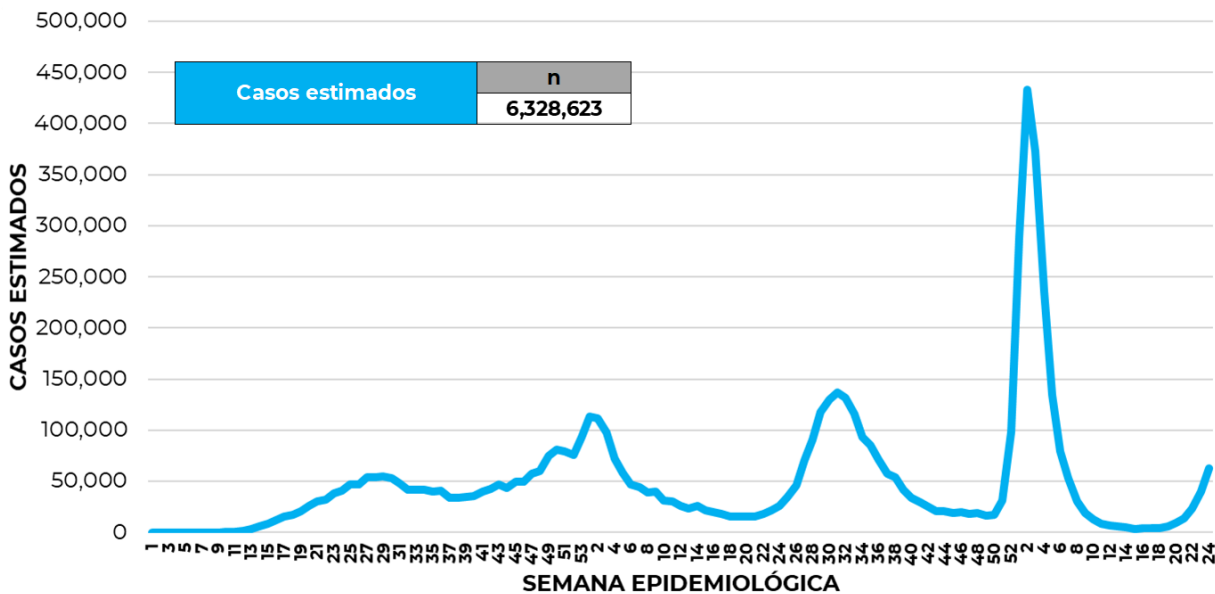
30/06/2022
17:00 Hrs

Informe Técnico Diario COVID-19 MÉXICO

La siguiente gráfica de barras apiladas, muestra los **casos confirmados** (n=6, 034, 602) **sospechosos totales** (n=723, 971) y **casos negativos** (n=9, 802, 594) por semana epidemiológica de acuerdo a su fecha de inicio de síntomas.



La siguiente gráfica muestra la estimación de casos por semana epidemiológica de acuerdo a la fecha de inicio de síntomas. Se estima que se han recuperado 5,192,957 casos.

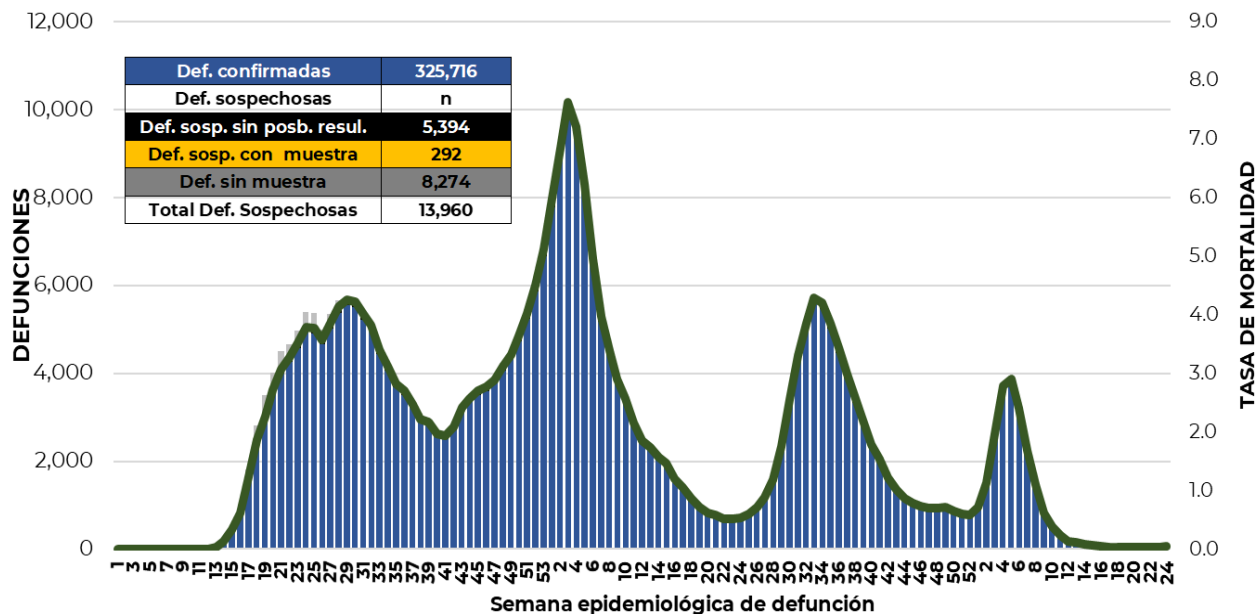


Al corte de información del día de hoy, se registraron **325, 716 defunciones totales** de COVID-19 y **13,960 defunciones sospechosas** de COVID-19 que incluyen las pendientes por laboratorio (n=3,177) y las que están en proceso de asociación- dictaminación clínica – epidemiológica (n=10,783) en SISVER.



Informe Técnico Diario COVID-19 MÉXICO

El siguiente gráfico muestra la distribución de las defunciones por semana epidemiológica de defunción, desglosando a las defunciones positivas totales, defunciones sospechosas sin posibilidad de resultado*, defunciones sospechosas con muestra y defunciones sin muestra; así como la tasa de mortalidad acumulada que hasta el día de hoy es de 250.3*** por cada 100,000 habitantes. ***La tasa de mortalidad se ajusta a la proyección de la población a mediados del periodo 2022 (Fuente: CONAPO)



Entidad Federativa	Defunciones Positivas
AGUASCALIENTES	3630
BAJA CALIFORNIA	12176
BAJA CALIFORNIA SUR	2672
CAMPECHE	2190
COAHUILA	8830
COLIMA	2413
CHIAPAS	2227
CHIHUAHUA	10025
CIUDAD DE MÉXICO	56377
DURANGO	3546
GUANAJUATO	14821
GUERRERO	6552
HIDALGO	8219
JALISCO	19567
MÉXICO	34830
MICHOACÁN	8606
MORELOS	5233
NAYARIT	3305
NUEVO LEÓN	15148
OAXACA	5945
PUEBLA	16496
QUERÉTARO	6446
QUINTANA ROO	4284
SAN LUIS POTOSÍ	7473
SINALOA	9826
SONORA	10269
TABASCO	6245
TAMAULIPAS	8269
TLAXCALA	2892
VERACRUZ	16409
YUCATÁN	7018
ZACATECAS	3777
NACIONAL	325,716

La distribución por sexo en las **defunciones confirmadas** muestra un predominio del 62% en hombres. La mediana de edad en los decesos es de 64 años.

La tabla describe el número de defunciones positivas a COVID-19 por entidad federativa de defunción al corte del día de hoy.

Medidas de higiene básicas:

- Las personas que padecen: diabetes, hipertensión, obesidad mórbida, insuficiencia renal, lupus, cáncer, enfermedades cardíacas y respiratorias, así como trasplantes, personas adultas mayores a partir de los 60 años cumplidos, personas embarazadas, deben hacer **resguardo familiar en casa**.
- Conservar una **sana distancia**, cuando menos a **1.5 metros** de distancia el uno del otro.
- Protección y cuidado de las personas adultas mayores**, la medida más importante es el aislamiento social voluntario y seguir las recomendaciones de sana distancia y medidas de prevención si se visita a personas adultas mayores.
- Uso de cubrebocas y lavado frecuente de manos.**
- Ventilación en lugares cerrados.**
- Saludo a distancia**, no saludar de beso, de mano o abrazo.
- Para mayor información sobre la vacunación COVID-19, visita: vacunacovid.gob.mx
- Para mayor información acerca de COVID-19 puede consultar la página electrónica de la secretaria de Salud: <https://coronavirus.gob.mx/>.