



06/02/2022  
17:00 Hrs

**Informe Técnico Diario COVID-19 MÉXICO**

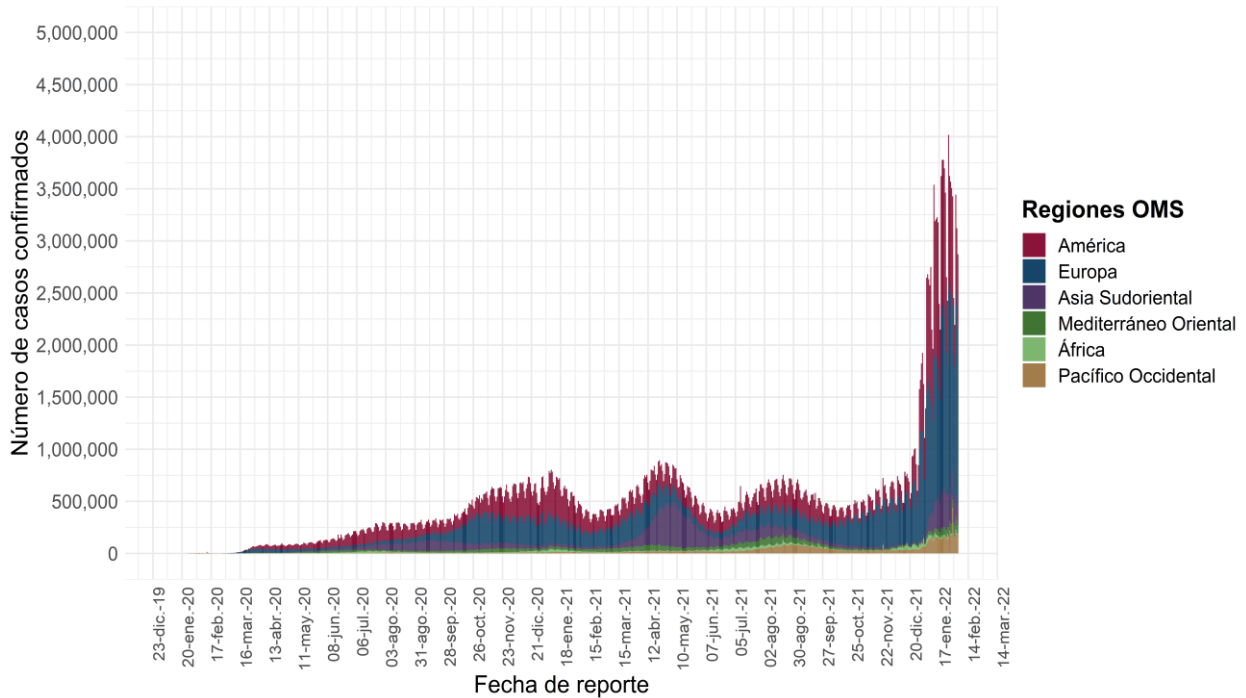
Al 04 de febrero de 2022, a nivel mundial se han reportado **386,548,962 casos confirmados** (2,871,646 casos nuevos) y **5,705,754 defunciones** (11,527 nuevas defunciones).

En las últimas 24 horas se reportaron **2,871,646 casos y 11,527 defunciones** a nivel global.

La letalidad global es de **1.5%**.

La OMS clasifica su distribución de casos por regiones.

**Casos diarios por regiones de la OMS viernes, 04 de febrero de 2022**



\*Los casos y defunciones incluyen las embarcaciones internacionales.

El análisis nacional contempla a todos los casos sospechosos totales de enfermedad respiratoria viral (casos sospechosos sin muestra, sin posibilidad de resultado<sup>‡</sup> y sospechosos con muestra) y los casos y defunciones con asociación o dictaminación clínica-epidemiológica desde la semana epidemiológica 1 del 2020 a la 06 del 2022.

<sup>‡</sup>Muestra rechazada, no recibida, no adecuado, no amplifico, sin células y sin aislamiento.

La variable de asociación o dictaminación clínica – epidemiológica a COVID-19, se incorporó al estudio epidemiológico de caso sospechoso de enfermedad respiratoria viral y a la vigilancia epidemiológica, con el objetivo de tener un mejor acercamiento al comportamiento de la epidemia en el país.

**En México** hasta el día de hoy se han confirmado **5, 151 ,525 casos totales y 309, 546 defunciones** totales por COVID-19. (Ver Imagen 1).

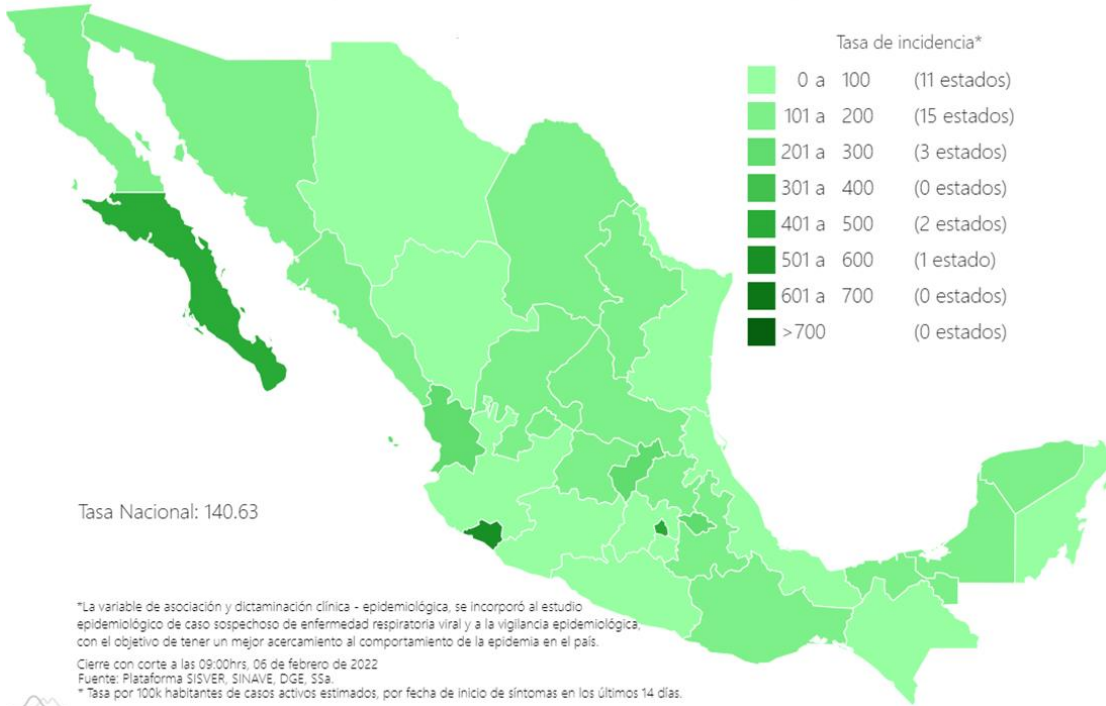
La **tasa de incidencia de casos acumulados de 3,959.1\*\*** por cada 100,000 habitantes. \*\*La tasa de incidencia se ajusta a la proyección de la población al inicio del periodo 2022 (Fuente: CONAPO)

La distribución por sexo en los casos confirmados muestra un predominio en mujeres (51.7%). La mediana de edad en general es de 39 años.

06/02/2022  
17:00 Hrs

**Informe Técnico Diario COVID-19 MÉXICO**

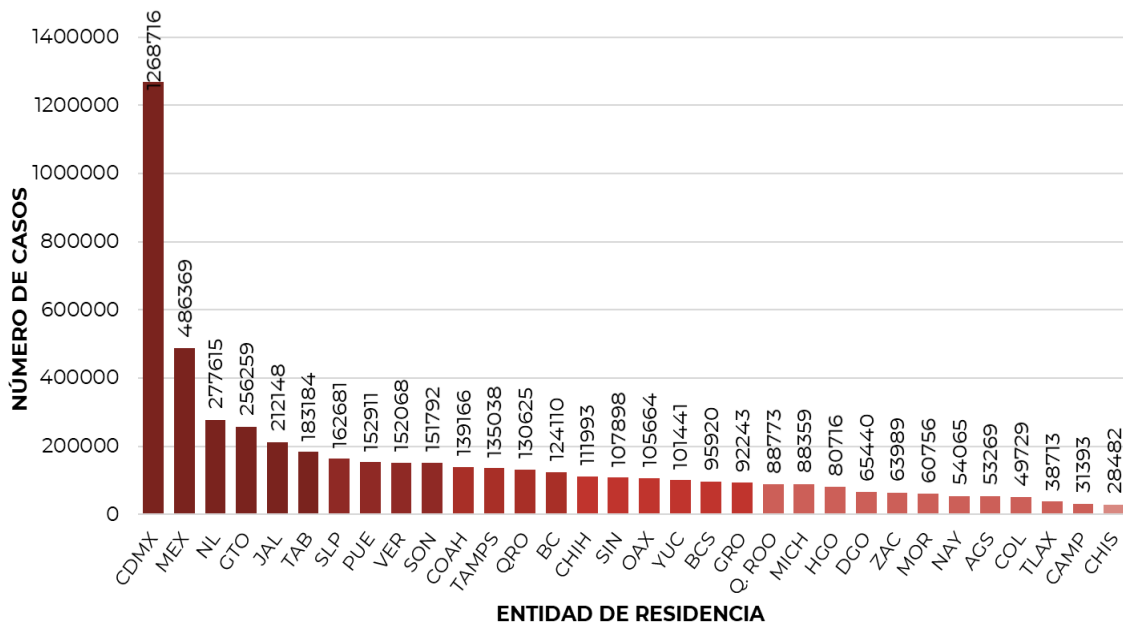
**Imagen 1.** Mapa con la tasa de incidencia de **casos activos estimados** de COVID-19 por entidad de residencia



- 5, 151,525**
- Casos**
- 647, 259**
- Sospechosos**
- 8, 622 ,171**
- Negativos**
- 309, 546**
- Defunciones**
- 182, 986**
- Activos estimados**
- 14, 420, 955**
- Personas notificadas**

Mapa interactivo COVID-19 en México: <https://covid19.sinave.gob.mx>

La siguiente gráfica muestra los **casos confirmados acumulados** por entidad de residencia, las 10 primeras entidades que acumulan el mayor número de casos son: Ciudad de México, Estado de México, Nuevo León, Guanajuato, Jalisco, Tabasco, San Luis Potosí, Puebla, Veracruz y Sonora, que en conjunto conforman el 64% de todos los casos acumulados registrados en el país.

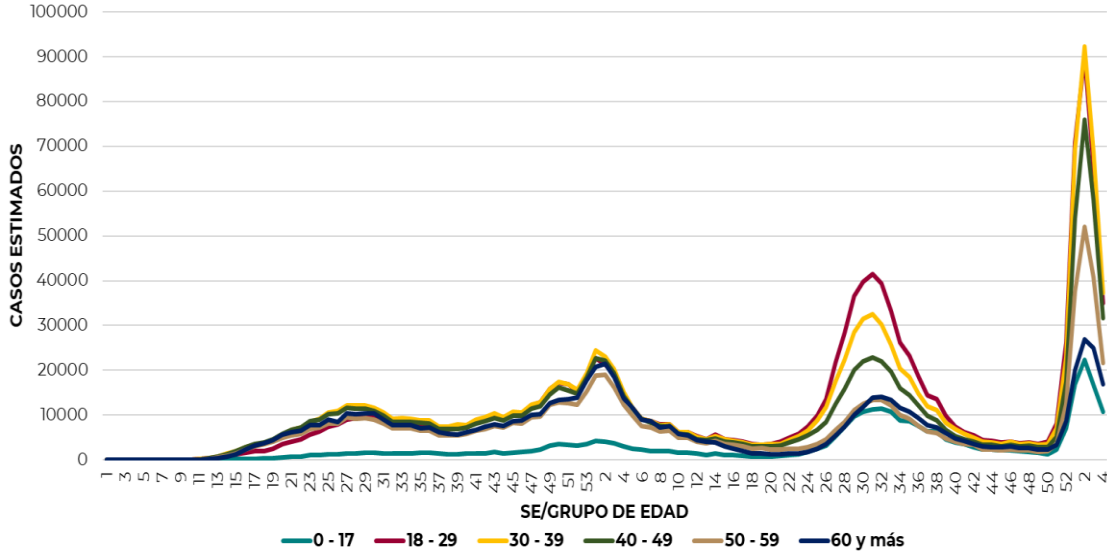




**Informe Técnico Diario COVID-19 MÉXICO**

06/02/2022  
17:00 Hrs

La siguiente gráfica muestra la distribución de los casos estimados por los grupos de edad seleccionados y semana epidemiológica del 2021, observando que, en las últimas cinco semanas, la mayor parte de los casos están presentes en los grupos de 18 a 29 años, seguido del grupo de 30 a 39 años y 40 a 49 años.

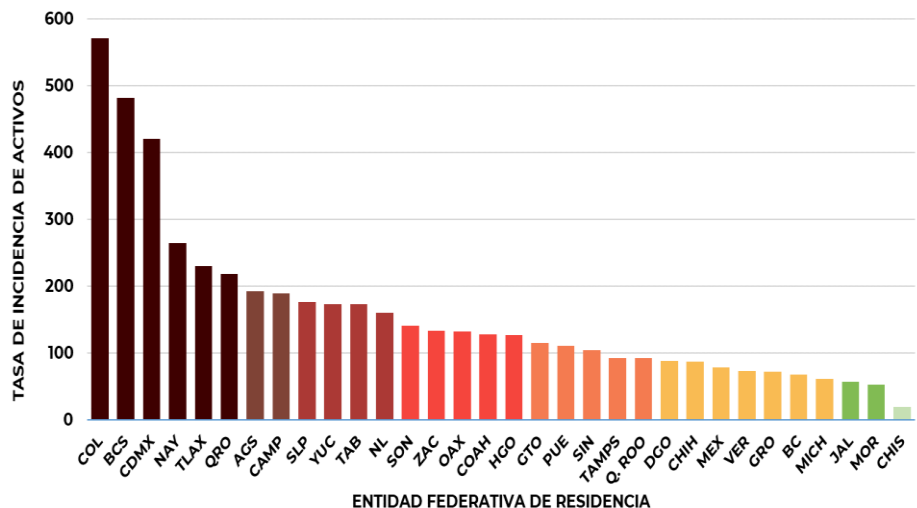


Se consideran **casos activos**, aquellos casos positivos que iniciaron síntomas en los últimos 14 días, permitiendo identificar donde hay mayor actividad viral y por consecuencia aumento en la transmisión. La tabla describe el número de casos activos en los últimos 14 días por entidad federativa de residencia.

ENTIDAD DE RESIDENCIA	CASOS ACTIVOS
AGUASCALIENTES	2833
BAJA CALIFORNIA	2565
BAJA CALIFORNIA SUR	4034
CAMPECHE	1957
COAHUILA	4232
COLIMA	4623
CHIAPAS	1180
CHIHUAHUA	3381
CIUDAD DE MÉXICO	37864
DURANGO	1677
GUANAJUATO	7299
GUERRERO	2651
HIDALGO	4036
JALISCO	4943
MÉXICO	14024
MICHOACÁN	2997
MORELOS	1117
NAYARIT	3512
NUEVO LEÓN	9278
OAXACA	5580
PUEBLA	7510
QUERÉTARO	5172
QUINTANA ROO	1664
SAN LUIS POTOSÍ	5133
SINALOA	3375
SONORA	4434
TABASCO	4561
TAMAULIPAS	3452
TLAXCALA	3249
VERACRUZ	6364
YUCATÁN	4016
ZACATECAS	2263
<b>NACIONAL</b>	<b>170,976</b>

Al corte de información del día de hoy, se tienen registrados **170,976 casos activos** con una **tasa de incidencia de 131.4 por 100 mil habitantes** (Del 24 de enero al 06 de febrero del 2022).

La gráfica presenta la tasa de casos activos por cada 100,000 habitantes, por entidad federativa posicionando en los primeros 10 lugares a: Colima, Baja California Sur, Ciudad de México, Nayarit, Tlaxcala, Querétaro, Aguascalientes, Campeche, San Luis Potosí y Yucatán.

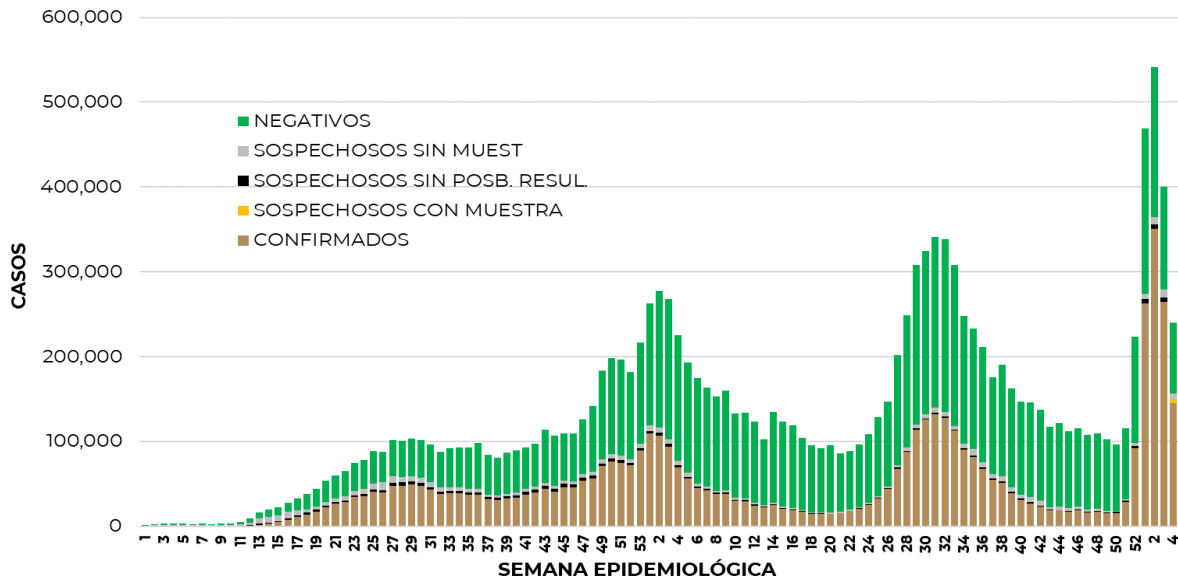




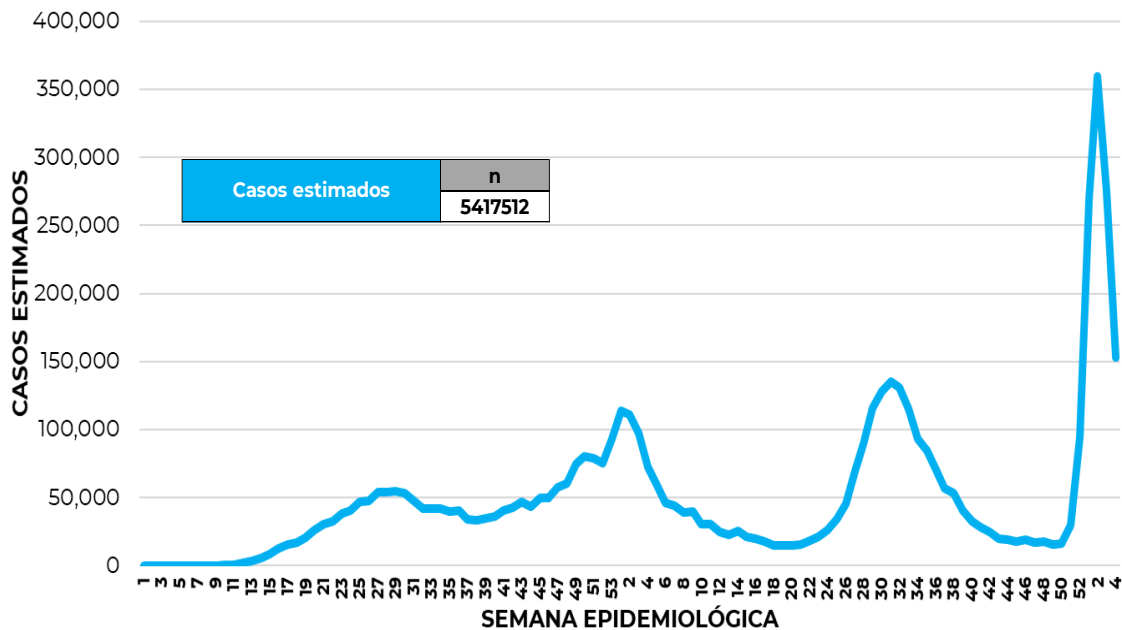
06/02/2022  
17:00 Hrs

**Informe Técnico Diario COVID-19 MÉXICO**

La siguiente gráfica de barras apiladas, muestra los **casos confirmados** (n=5, 151,525) **sospechosos totales** (n=647, 259) y **casos negativos** (n=8, 622,171) por semana epidemiológica de acuerdo a su fecha de inicio de síntomas.



La siguiente gráfica muestra la estimación de casos por semana epidemiológica de acuerdo a la fecha de inicio de síntomas. Se estima que se han recuperado 4,316,077 casos.

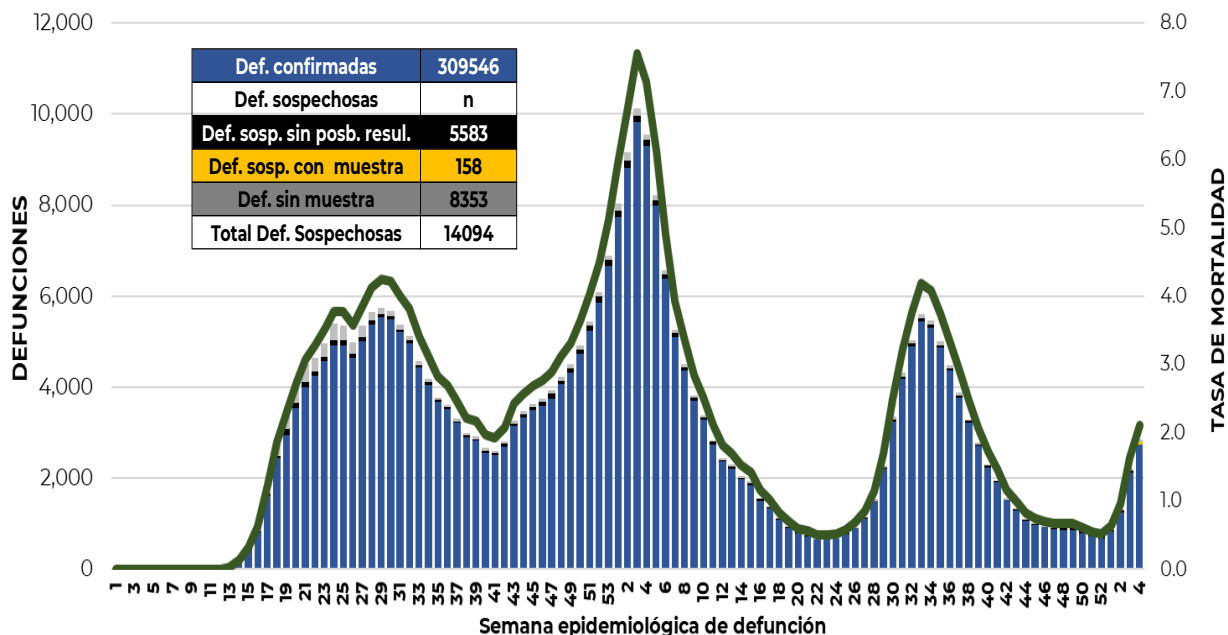


Al corte de información del día de hoy, se registraron **309,546 defunciones totales** de COVID-19. Hasta el día de hoy, se tienen **14,094 defunciones sospechosas** de COVID-19 que incluyen las pendientes por laboratorio (n=3,238) y las que están en proceso de asociación- dictaminación clínica – epidemiológica (n=10,856) en SISVER.



**Informe Técnico Diario COVID-19 MÉXICO**

El siguiente gráfico muestra la distribución de las defunciones por semana epidemiológica de defunción, desglosando a las defunciones positivas totales, defunciones sospechosas sin posibilidad de resultado\*, defunciones sospechosas con muestra y defunciones sin muestra; así como la tasa de mortalidad acumulada por semana que hasta el día de hoy es de 237.9\*\*\* por cada 100,000 habitantes. \*\*\*La tasa de mortalidad se ajusta a la proyección de la población al inicio del periodo 2022 (Fuente: CONAPO)



Entidad Federativa	Defunciones Positivas
AGUASCALIENTES	3377
BAJA CALIFORNIA	11559
BAJA CALIFORNIA SUR	2520
CAMPECHE	2094
COAHUILA	8455
COLIMA	2295
CHIAPAS	2156
CHIHUAHUA	9416
CIUDAD DE MÉXICO	54030
DURANGO	3254
GUANAJUATO	14102
GUERRERO	6254
HIDALGO	7941
JALISCO	18278
MÉXICO	33694
MICHOACÁN	8201
MORELOS	4993
NAYARIT	3123
NUEVO LEÓN	14436
OAXACA	5557
PUEBLA	15934
QUERÉTARO	6052
QUINTANA ROO	4174
SAN LUIS POTOSÍ	7180
SINALOA	9330
SONORA	9735
TABASCO	6047
TAMAULIPAS	7773
TLAXCALA	2826
VERACRUZ	15078
YUCATÁN	6047
ZACATECAS	3635
NACIONAL	309,546

La distribución por sexo en las **defunciones confirmadas** muestra un predominio del 62% en hombres. La mediana de edad en los decesos es de 64 años.

La tabla describe el número de defunciones positivas a COVID-19 por entidad federativa de defunción al corte del día de hoy.

**Medidas de higiene básicas:**

- Las personas que padecen: diabetes, hipertensión, obesidad mórbida, insuficiencia renal, lupus, cáncer, enfermedades cardíacas y respiratorias, así como trasplantes, personas adultas mayores a partir de los 60 años cumplidos, personas embarazadas, deben hacer **resguardo familiar en casa.**
- Conservar una **sana distancia**, cuando menos a **1.5 metros** de distancia el uno del otro.
- Protección y cuidado de las personas adultas mayores**, la medida más importante es el aislamiento social voluntario y seguir las recomendaciones de sana distancia y medidas de prevención si se visita a personas adultas mayores.
- Uso de cubrebocas y lavado frecuente de manos.**
- Ventilación en lugares cerrados.**
- Saludo a distancia**, no saludar de beso, de mano o abrazo.
- Para mayor información sobre la vacunación COVID-19, visita: [vacunacovid.gob.mx](https://vacunacovid.gob.mx)
- Para mayor información acerca de COVID-19 puede consultar la página electrónica de la secretaria de Salud: <https://coronavirus.gob.mx/>.