



28/12/2021

17:00 Hrs

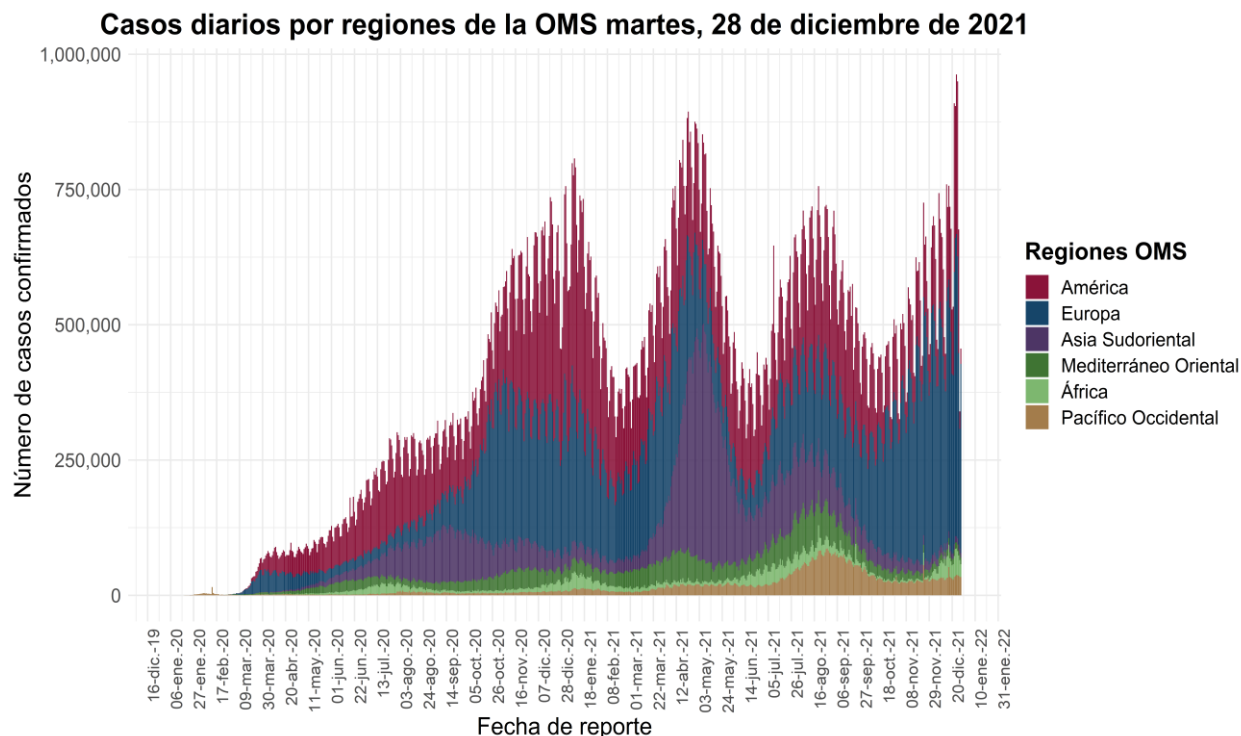
**Informe Técnico Diario COVID-19 MÉXICO**

Al 28 de diciembre de 2021, a nivel mundial se han reportado **280,119,931 casos confirmados** (455,944 casos nuevos) y **5,403,662 defunciones** (4,501 nuevas defunciones).

En las últimas 24 horas se reportaron 455,944 casos y 4,501 defunciones a nivel global.

La letalidad global es de **1.9%**.

La OMS clasifica su distribución de casos por regiones.



\*Los casos y defunciones incluyen las embarcaciones internacionales.

El análisis nacional contempla a todos los casos sospechosos totales de enfermedad respiratoria viral (casos sospechosos sin muestra, sin posibilidad de resultado<sup>✧</sup> y sospechosos con muestra) y los casos y defunciones con asociación o dictaminación clínica-epidemiológica desde la semana epidemiológica 1 del 2020 a la 52 del 2021.

✧ Muestra rechazada, no recibida, no adecuado, no amplifico, sin células y sin aislamiento.

La variable de asociación o dictaminación clínica – epidemiológica a COVID-19, se incorporó al estudio epidemiológico de caso sospechoso de enfermedad respiratoria viral y a la vigilancia epidemiológica, con el objetivo de tener un mejor acercamiento al comportamiento de la epidemia en el país.

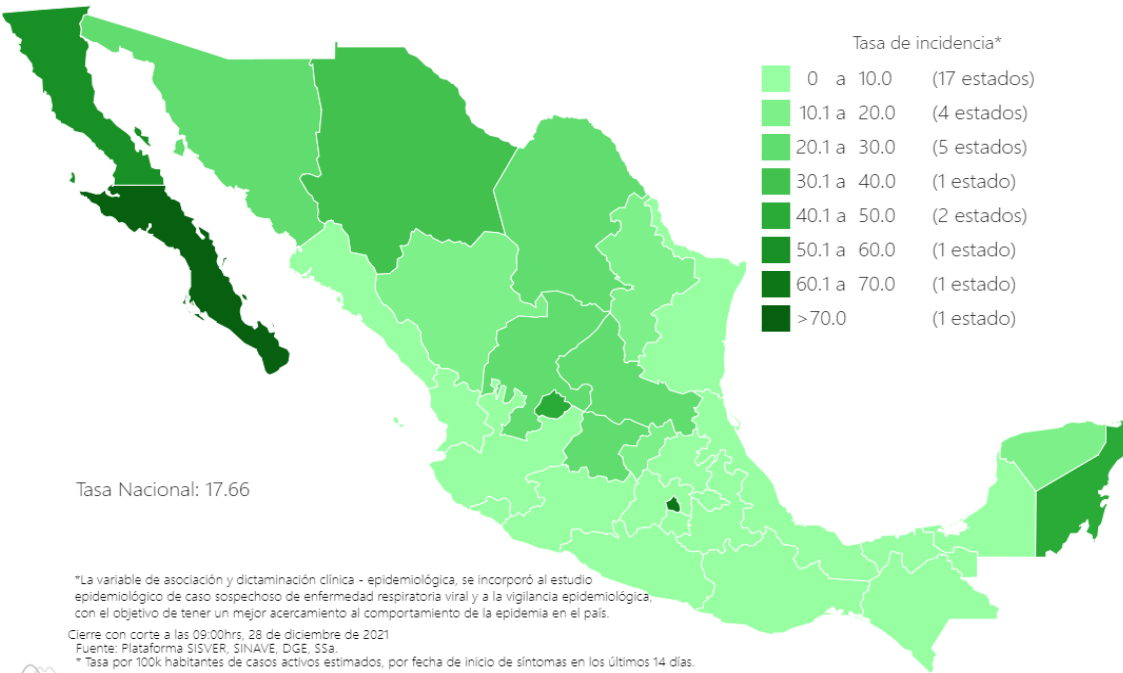
**En México** hasta el día de hoy se han confirmado **3, 956,372 casos totales y 298,944 defunciones** totales por COVID-19. (Ver Imagen 1).

La **tasa de incidencia de casos acumulados de 3,067.2** por cada 100,000 habitantes.

La distribución por sexo en los casos confirmados muestra un predominio en mujeres (50.2%). La mediana de edad en general es de 39 años.

**Informe Técnico Diario COVID-19 MÉXICO**

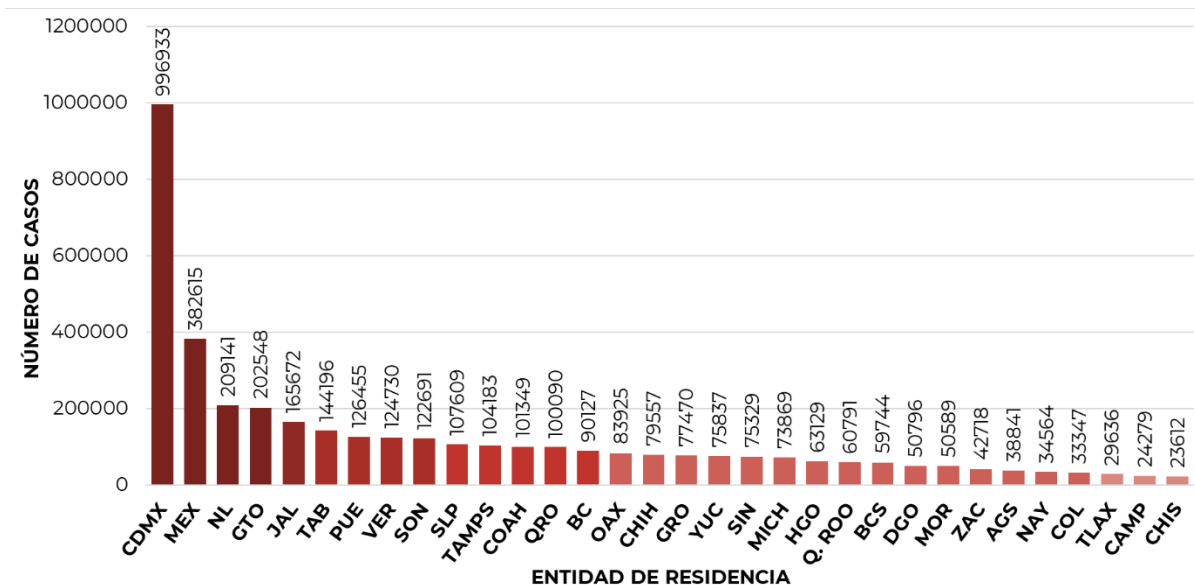
**Imagen 1.** Mapa con la tasa de incidencia de **casos activos estimados** de COVID-19 por entidad de residencia



- 3, 956,372**
- Casos**
- 579,544**
- Sospechosos**
- 7, 766,744**
- Negativos**
- 298,944**
- Defunciones**
- 22,783**
- Activos estimados**
- 12, 302, 660**
- Personas notificadas**

Mapa interactivo COVID-19 en México: <https://covid19.sinave.gob.mx>

La siguiente gráfica muestra los **casos confirmados acumulados** por entidad de residencia, las 10 primeras entidades que acumulan el mayor número de casos son: Ciudad de México, Estado de México, Nuevo León, Guanajuato, Jalisco, Tabasco, Puebla, Veracruz, Sonora y San Luis Potosí, que en conjunto conforman el 65% de todos los casos acumulados registrados en el país.

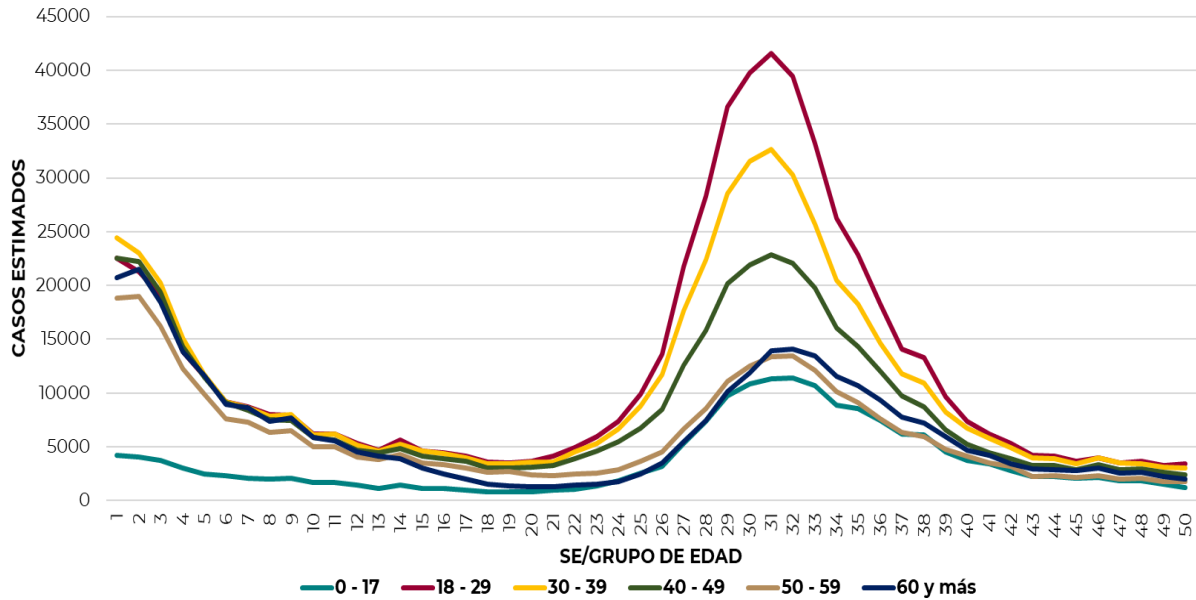




**28/12/2021**  
**17:00 Hrs**

**Informe Técnico Diario COVID-19 MÉXICO**

La siguiente gráfica muestra la distribución de los casos estimados por los grupos de edad seleccionados y semana epidemiológica del 2021, observando que, en las últimas cinco semanas, la mayor parte de los casos están presentes en los grupos de 18 a 29 años, seguido del grupo de 30 a 39 años y 40 a 49 años.

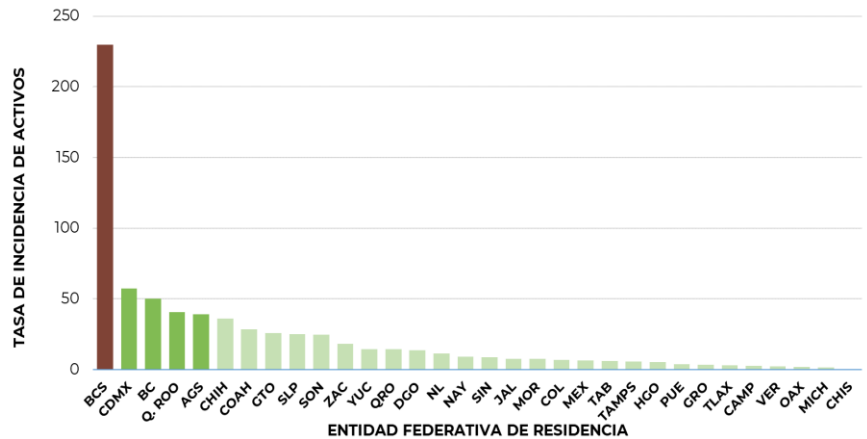


Se consideran **casos activos**, aquellos casos positivos que iniciaron síntomas en los últimos 14 días, permitiendo identificar donde hay mayor actividad viral y por consecuencia aumento en la transmisión. La tabla describe el número de casos activos en los últimos 14 días por entidad federativa de residencia.

ENTIDAD DE RESIDENCIA	CASOS ACTIVOS
AGUASCALIENTES	566
BAJA CALIFORNIA	1844
BAJA CALIFORNIA SUR	1888
CAMPECHE	29
COAHUILA	928
COLIMA	54
CHIAPAS	27
CHIHUAHUA	1389
CIUDAD DE MÉXICO	5172
DURANGO	258
GUANAJUATO	1629
GUERRERO	122
HIDALGO	169
JALISCO	657
MÉXICO	1145
MICHOACÁN	71
MORELOS	157
NAYARIT	118
NUEVO LEÓN	658
OAXACA	79
PUEBLA	247
QUERÉTARO	331
QUINTANA ROO	717
SAN LUIS POTOSÍ	724
SINALOA	282
SONORA	773
TABASCO	159
TAMAULIPAS	208
TLAXCALA	42
VERACRUZ	181
YUCATÁN	329
ZACATECAS	309
<b>NACIONAL</b>	<b>21,262</b>

Al corte de información del día de hoy, se tienen registrados **21,262 casos activos** con una **tasa de incidencia de 16.5 por 100 mil habitantes** (Del 15 al 28 de diciembre del 2021).

La gráfica presenta la tasa de casos activos por cada 100,000 habitantes, por entidad federativa posicionando en los primeros 10 lugares a: Baja California Sur, Ciudad de México, Baja California, Quintana Roo, Aguascalientes, Chihuahua, Coahuila, Guanajuato, San Luis Potosí y Sonora.



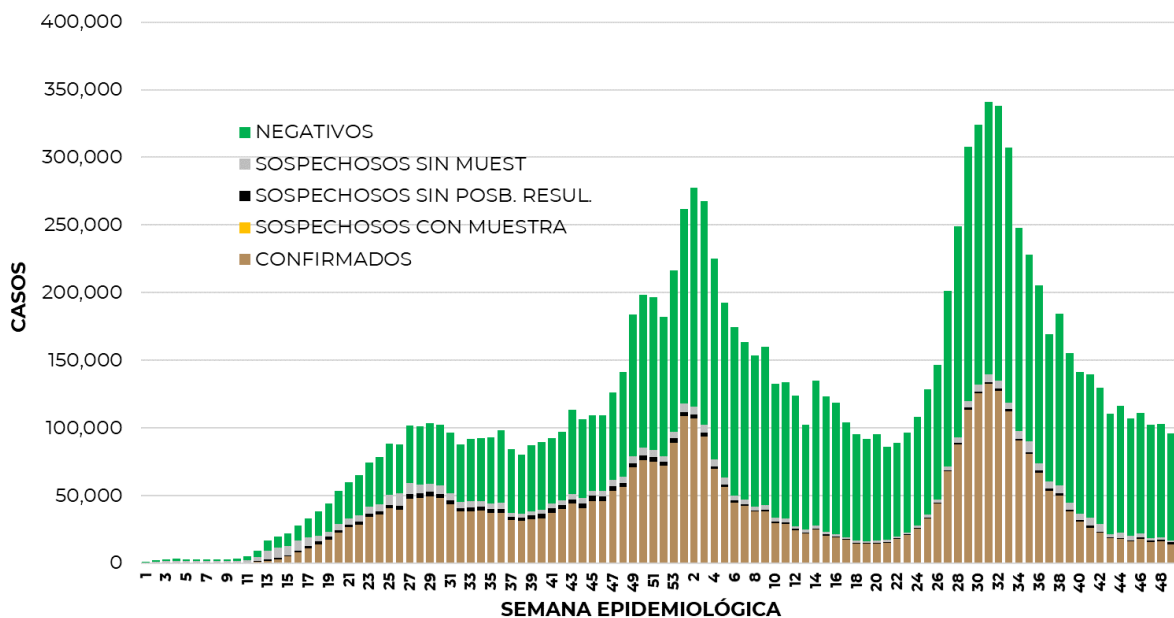


28/12/2021

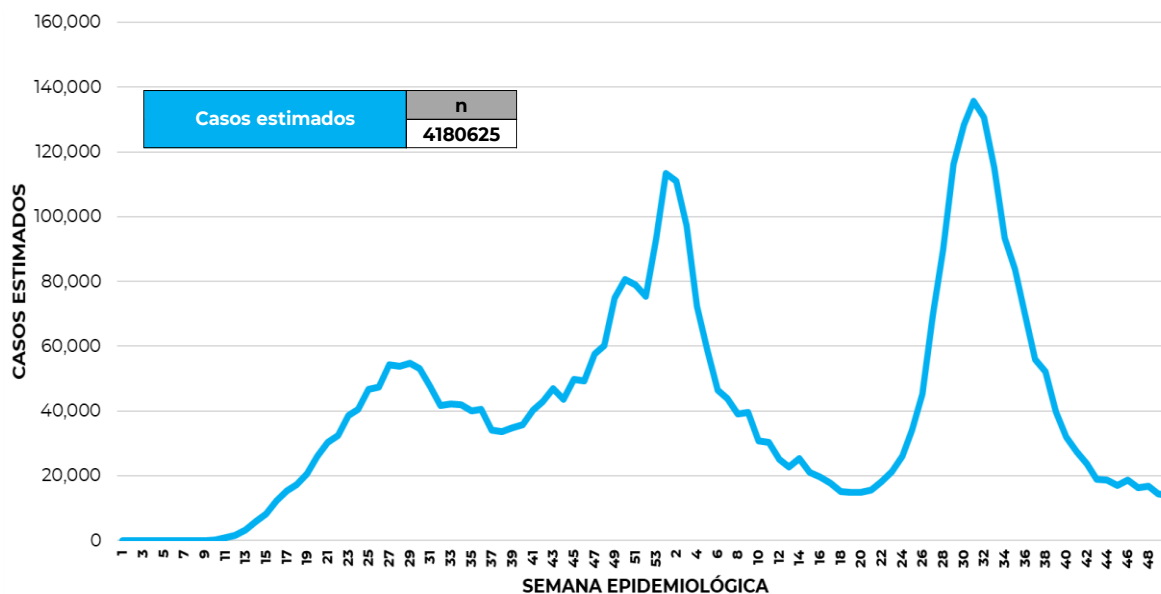
17:00 Hrs

**Informe Técnico Diario COVID-19 MÉXICO**

La siguiente gráfica de barras apiladas, muestra los **casos confirmados** (n=3, 956,372) **sospechosos totales** (n=579, 544) y **casos negativos** (n=7, 766,744) por semana epidemiológica de acuerdo a su fecha de inicio de síntomas.



La siguiente gráfica muestra la estimación de casos por semana epidemiológica de acuerdo a la fecha de inicio de síntomas. Se estima que se han recuperado 3,304,036 casos.

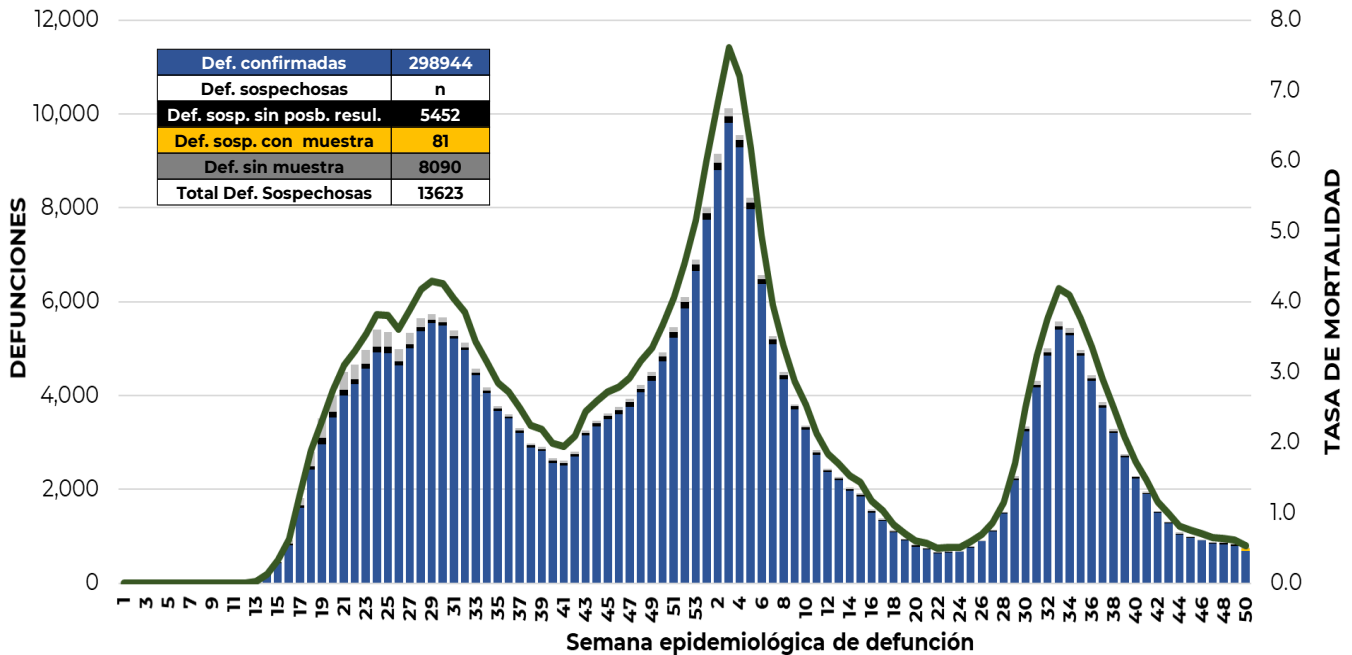


Al corte de información del día de hoy, se registraron **298,944 defunciones totales** de COVID-19. Hasta el día de hoy, se tienen **13,623 defunciones sospechosas** de COVID-19 que incluyen las pendientes por laboratorio (n=3,040) y las que están en proceso de asociación- dictaminación clínica – epidemiológica (n=10,583) en SISVER. El siguiente gráfico muestra la distribución de las defunciones por semana epidemiológica de defunción, desglosando a las defunciones positivas totales, defunciones sospechosas sin posibilidad de resultado<sup>¥</sup>,



**Informe Técnico Diario COVID-19 MÉXICO**

defunciones sospechosas con muestra y defunciones sin muestra; así como la tasa de mortalidad acumulada por semana que hasta el día de hoy es de 231.8 por cada 100,000 habitantes.



Entidad Federativa	Defunciones Positivas
AGUASCALIENTES	3113
BAJA CALIFORNIA	10820
BAJA CALIFORNIA SUR	2401
CAMPECHE	2068
COAHUILA	7798
COLIMA	2228
CHIAPAS	2134
CHIHUAHUA	8682
CIUDAD DE MÉXICO	52799
DURANGO	3067
GUANAJUATO	13311
GUERRERO	6119
HIDALGO	7776
JALISCO	17613
MÉXICO	33078
MICHOACÁN	8051
MORELOS	4914
NAYARIT	3015
NUEVO LEÓN	13826
OAXACA	5417
PUEBLA	15735
QUERÉTARO	5878
QUINTANA ROO	4025
SAN LUIS POTOSÍ	6792
SINALOA	8995
SONORA	9178
TABASCO	5916
TAMAULIPAS	7348
TLAXCALA	2813
VERACRUZ	14792
YUCATÁN	5864
ZACATECAS	3378
<b>NACIONAL</b>	<b>298,944</b>

La distribución por sexo en las **defunciones confirmadas** muestra un predominio del 62% en hombres. La mediana de edad en los decesos es de 64 años.

La tabla describe el número de defunciones positivas a COVID-19 por entidad federativa de defunción al corte del día de hoy.

**Medidas de higiene básicas:**

- Las personas que padecen: diabetes, hipertensión, obesidad mórbida, insuficiencia renal, lupus, cáncer, enfermedades cardíacas y respiratorias, así como trasplantes, personas adultas mayores a partir de los 60 años cumplidos, personas embarazadas, deben hacer **resguardo familiar en casa**.
- Conservar una **sana distancia**, cuando menos a **1.5 metros** de distancia el uno del otro.
- Protección y cuidado de las personas adultas mayores**, la medida más importante es el aislamiento social voluntario y seguir las recomendaciones de sana distancia y medidas de prevención si se visita a personas adultas mayores.
- Uso de cubrebocas y lavado frecuente de manos.**
- Ventilación en lugares cerrados.**
- Saludo a distancia**, no saludar de beso, de mano o abrazo.
- Para mayor información sobre la vacunación COVID-19, visita: [vacunacovid.gob.mx](https://vacunacovid.gob.mx)
- Para mayor información acerca de COVID-19 puede consultar la página electrónica de la secretaria de Salud: <https://coronavirus.gob.mx/>.