



10/12/2021
17:00 Hrs

Informe Técnico Diario COVID-19 MÉXICO

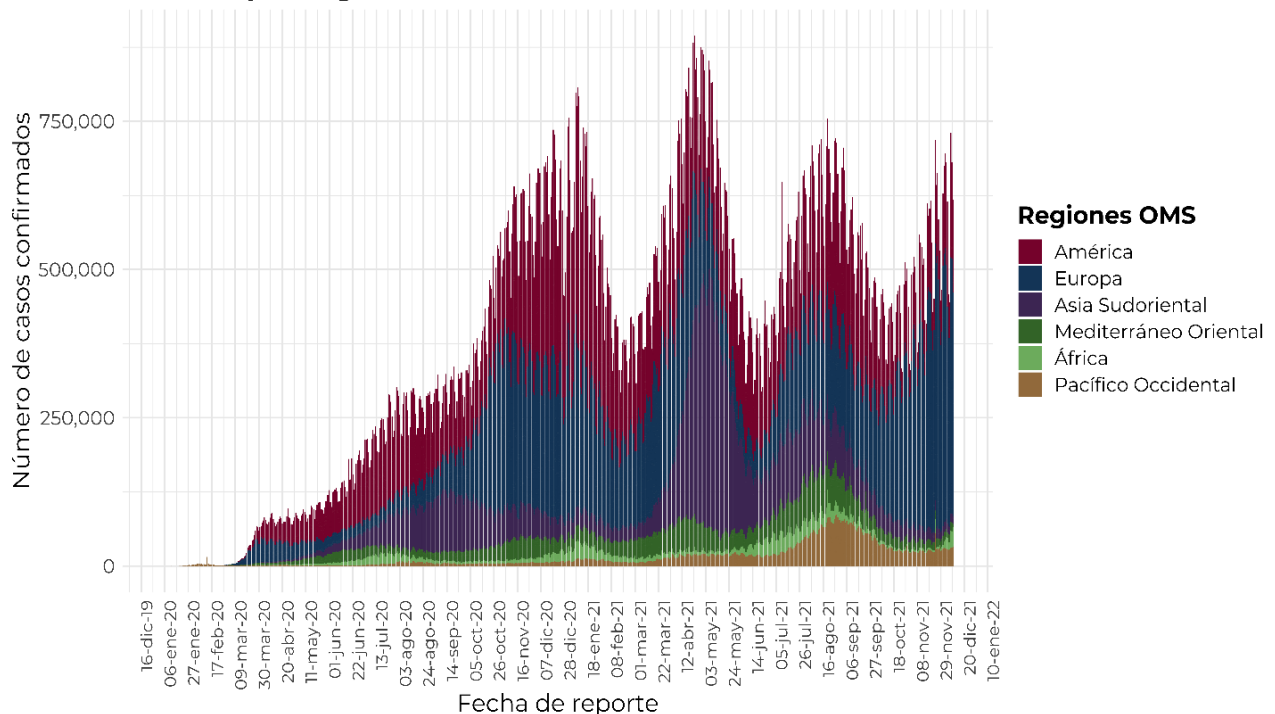
Al 10 de diciembre de 2021, a nivel mundial se han reportado **267,865,289 casos confirmados** (617,469 casos nuevos) y **5,285,888 defunciones** (7,940 nuevas defunciones).

En las últimas 24 horas se reportaron **617,469 casos** y **7,940 defunciones** a nivel global.

La letalidad global es de **2%**.

La OMS clasifica su distribución de casos por regiones.

Casos diarios por regiones de la OMS viernes, 10 de diciembre de 2021



*Los casos y defunciones incluyen las embarcaciones internacionales.

El análisis nacional contempla a todos los casos sospechosos totales de enfermedad respiratoria viral (casos sospechosos sin muestra, sin posibilidad de resultado[✧] y sospechosos con muestra) y los casos y defunciones con asociación o dictaminación clínica-epidemiológica desde la semana epidemiológica 1 del 2020 a la 49 del 2021.

[✧] Muestra rechazada, no recibida, no adecuado, no amplífico, sin células y sin aislamiento.

La variable de asociación o dictaminación clínica – epidemiológica a COVID-19, se incorporó al estudio epidemiológico de caso sospechoso de enfermedad respiratoria viral y a la vigilancia epidemiológica, con el objetivo de tener un mejor acercamiento al comportamiento de la epidemia en el país.

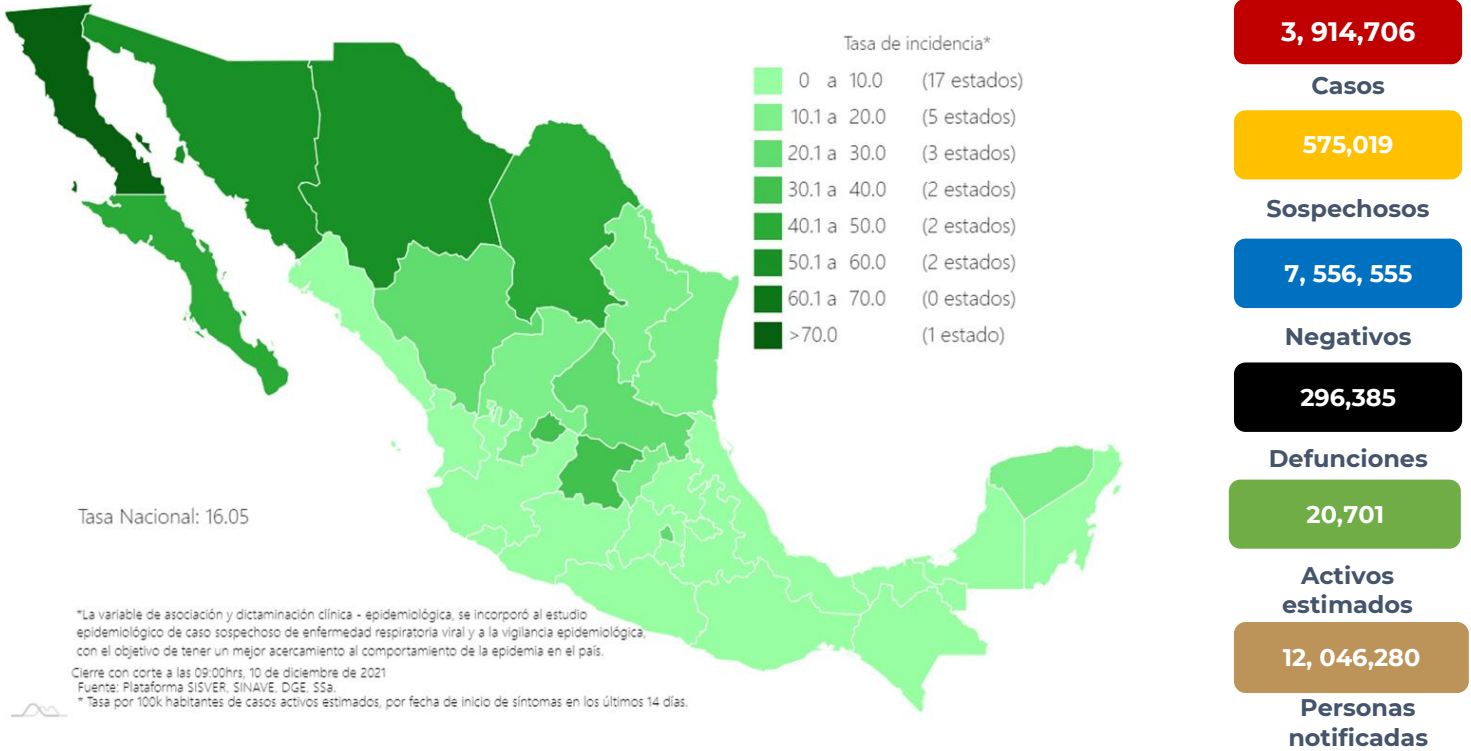
En México hasta el día de hoy se han confirmado **3, 914,706 casos totales** y **296,385 defunciones totales por COVID-19.** (Ver Imagen 1).

La **tasa de incidencia de casos acumulados de 3,035.3** por cada 100,000 habitantes.

La distribución por sexo en los casos confirmados muestra un predominio en mujeres (50.2%). La mediana de edad en general es de 39 años

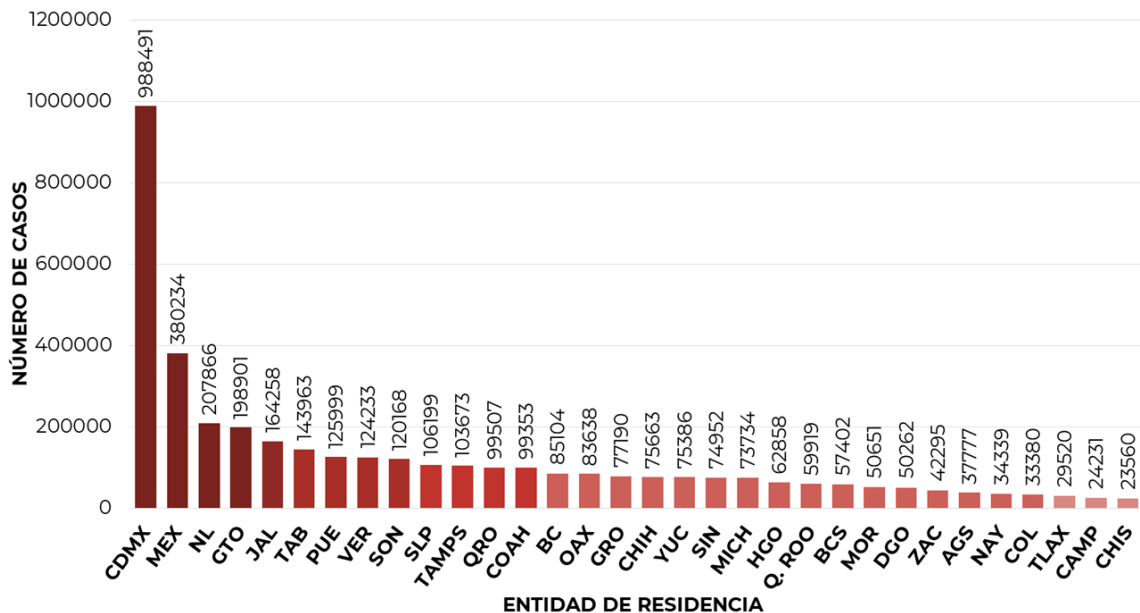
Informe Técnico Diario COVID-19 MÉXICO

Imagen 1. Mapa con la tasa de incidencia de **casos activos estimados** de COVID-19 por entidad de residencia



Mapa interactivo COVID-19 en México: <https://covid19.sinave.gob.mx>

La siguiente gráfica muestra los **casos confirmados acumulados** por entidad de residencia, las 10 primeras entidades que acumulan el mayor número de casos son: Ciudad de México, Estado de México, Nuevo León, Guanajuato, Jalisco, Tabasco, Puebla, Veracruz, Sonora y San Luis Potosí, que en conjunto conforman el 65% de todos los casos acumulados registrados en el país.

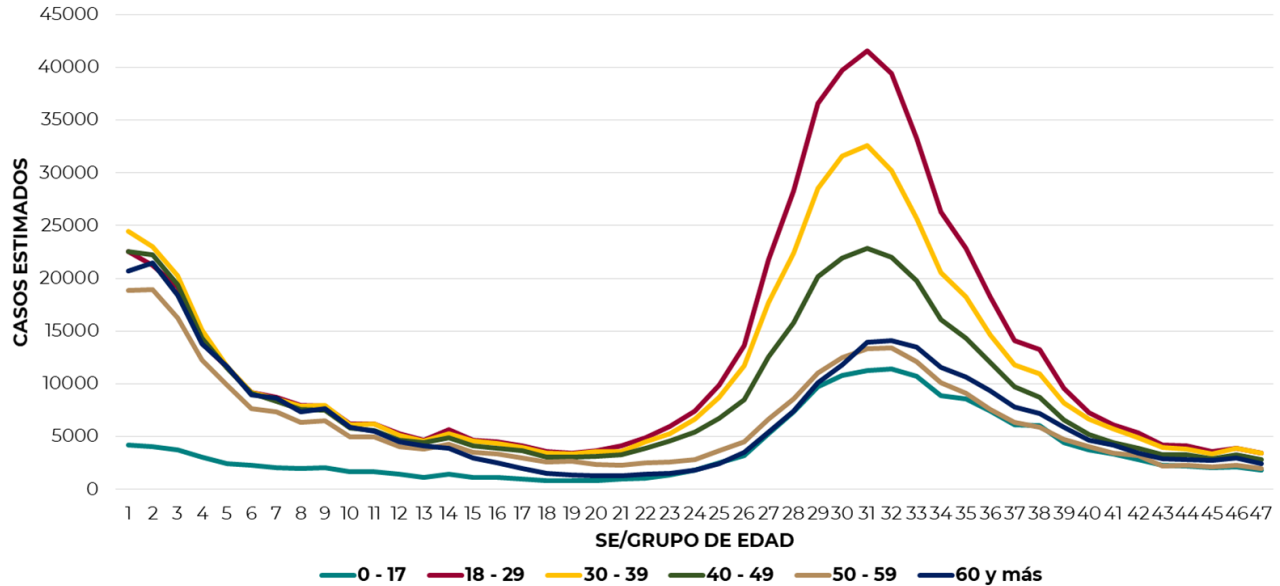




Informe Técnico Diario COVID-19 MÉXICO

10/12/2021
17:00 Hrs

La siguiente gráfica muestra la distribución de los casos estimados por los grupos de edad seleccionados y semana epidemiológica del 2021, observando que, en las últimas cinco semanas, la mayor parte de los casos están presentes en los grupos de 18 a 29 años, seguido del grupo de 30 a 39 años y 40 a 49 años.

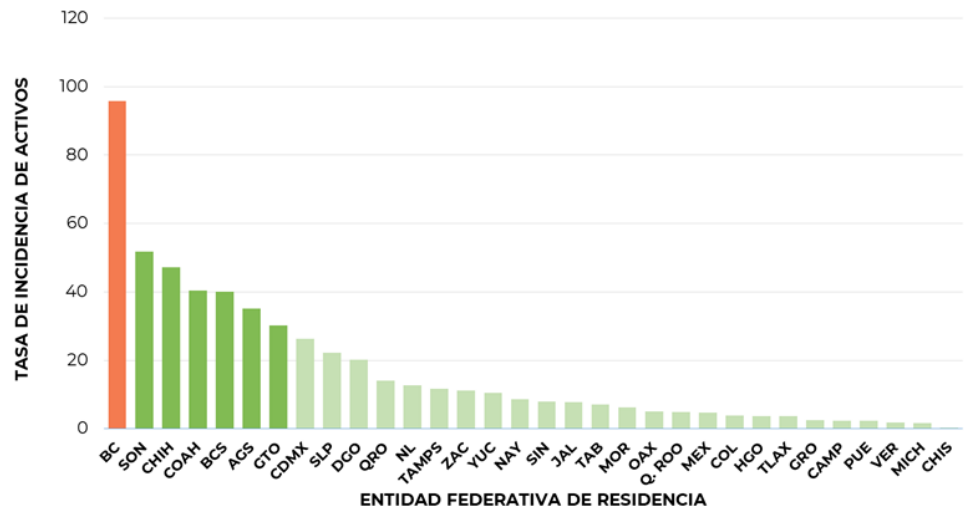


Se consideran **casos activos**, aquellos casos positivos que iniciaron síntomas en los últimos 14 días, permitiendo identificar donde hay mayor actividad viral y por consecuencia aumento en la transmisión. La tabla describe el número de casos activos en los últimos 14 días por entidad federativa de residencia.

ENTIDAD DE RESIDENCIA	CASOS ACTIVOS
AGUASCALIENTES	511
BAJA CALIFORNIA	3534
BAJA CALIFORNIA SUR	329
CAMPECHE	24
COAHUILA	1319
COLIMA	31
CHIAPAS	23
CHIHUAHUA	1812
CIUDAD DE MÉXICO	2368
DURANGO	379
GUANAJUATO	1897
GUERRERO	92
HIDALGO	117
JALISCO	665
MÉXICO	833
MICHOACÁN	80
MORELOS	130
NAYARIT	112
NUEVO LEÓN	719
OAXACA	210
PUEBLA	156
QUERÉTARO	328
QUINTANA ROO	87
SAN LUIS POTOSÍ	639
SINALOA	253
SONORA	1612
TABASCO	183
TAMAULIPAS	430
TLAXCALA	52
VERACRUZ	156
YUCATÁN	239
ZACATECAS	187
NACIONAL	19,507

Al corte de información del día de hoy, se tienen registrados **19,507 casos activos** con una **tasa de incidencia de 15.1 por 100 mil habitantes** (27 de noviembre al 10 de diciembre del 2021).

La gráfica presenta la tasa de casos activos por cada 100,000 habitantes, por entidad federativa posicionando en los primeros 10 lugares a: Baja California, Sonora, Chihuahua, Coahuila, Baja California Sur, Aguascalientes, Guanajuato, Ciudad de México, San Luis Potosí y Durango.

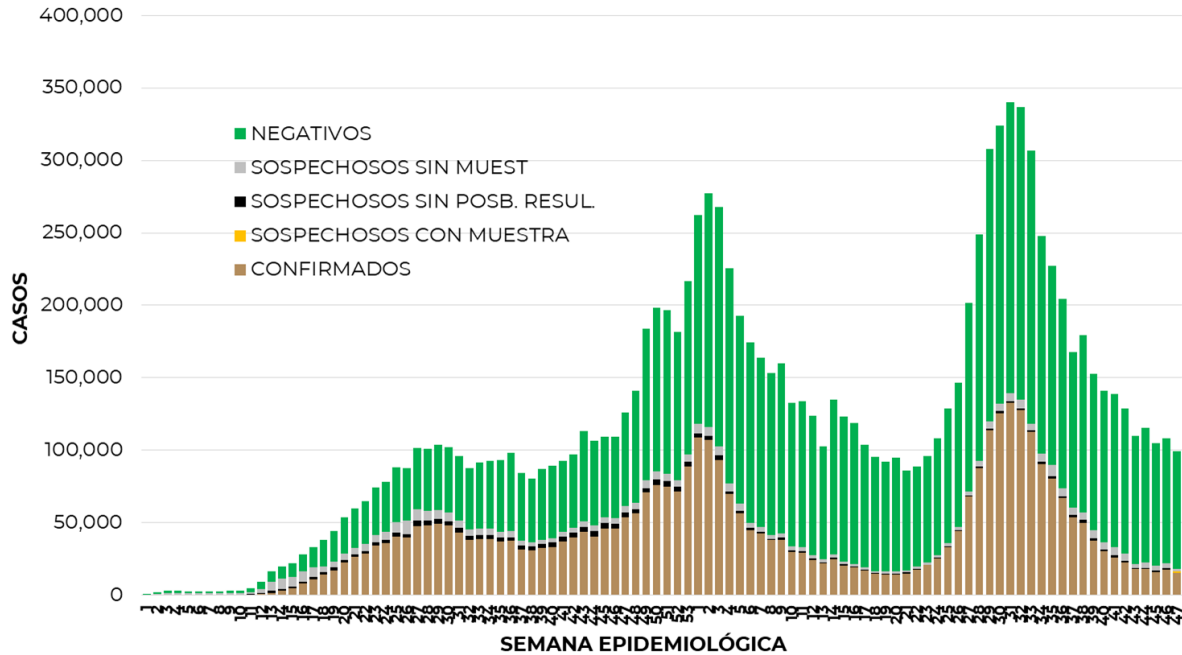




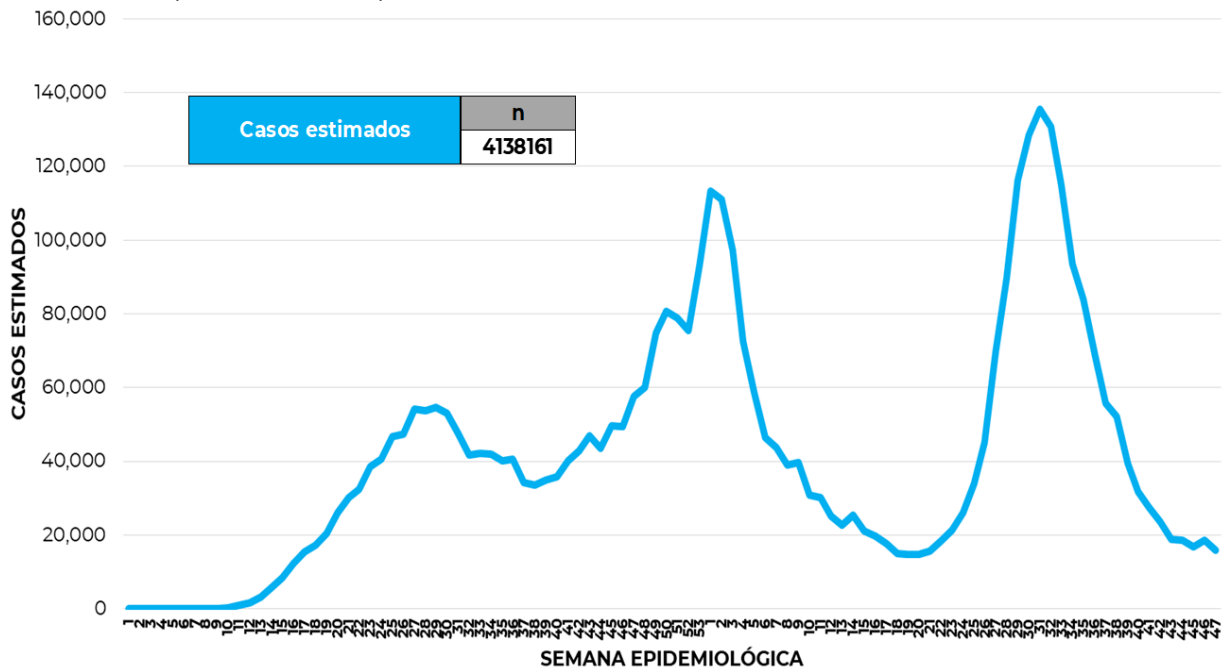
10/12/2021
17:00 Hrs

Informe Técnico Diario COVID-19 MÉXICO

La siguiente gráfica de barras apiladas, muestra los **casos confirmados** (n=3, 914,706) **sospechosos totales** (n=575,019) y **casos negativos** (n=7, 556,555) por semana epidemiológica de acuerdo a su fecha de inicio de síntomas.



La siguiente gráfica muestra la estimación de casos por semana epidemiológica de acuerdo a la fecha de inicio de síntomas. Se estima que se han recuperado 3,269, 036 casos.

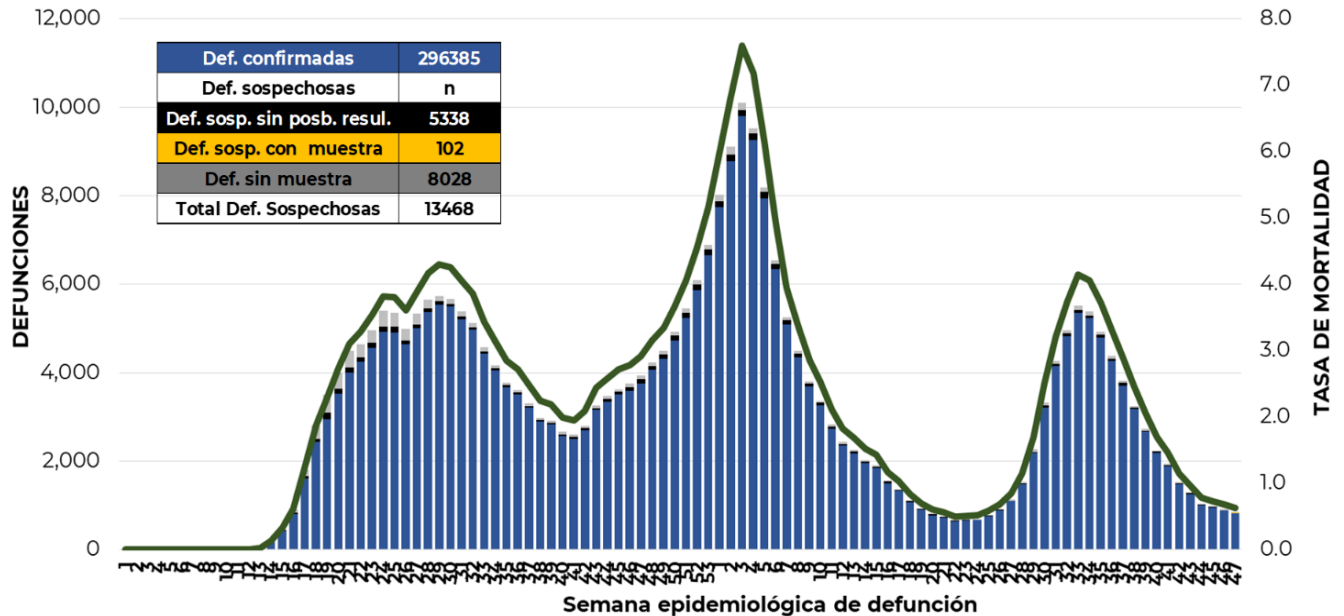


Al corte de información del día de hoy, se registraron **296,385 defunciones totales** de COVID-19. Hasta el día de hoy, se tienen **13,468 defunciones sospechosas** de COVID-19 que incluyen las pendientes por laboratorio (n=2,968) y las que están en proceso de asociación- dictaminación clínica – epidemiológica (n=10,500) en SISVER.



Informe Técnico Diario COVID-19 MÉXICO

El siguiente gráfico muestra la distribución de las defunciones por semana epidemiológica de defunción, desglosando a las defunciones positivas totales, defunciones sospechosas sin posibilidad de resultado*, defunciones sospechosas con muestra y defunciones sin muestra; así como la tasa de mortalidad acumulada por semana que hasta el día de hoy es de 229.80 por 100,000 habitantes.



Entidad Federativa	Defunciones Positivas
AGUASCALIENTES	3060
BAJA CALIFORNIA	10455
BAJA CALIFORNIA SUR	2384
CAMPECHE	2065
COAHUILA	7687
COLIMA	2228
CHIAPAS	2129
CHIHUAHUA	8453
CIUDAD DE MÉXICO	52671
DURANGO	3042
GUANAJUATO	13081
GUERRERO	6097
HIDALGO	7758
JALISCO	17528
MÉXICO	32772
MICHOACÁN	8025
MORELOS	4896
NAYARIT	2990
NUEVO LEÓN	13743
OAXACA	5390
PUEBLA	15647
QUERÉTARO	5857
QUINTANA ROO	4009
SAN LUIS POTOSÍ	6715
SINALOA	8960
SONORA	8954
TABASCO	5845
TAMAULIPAS	7261
TLAXCALA	2808
VERACRUZ	14677
YUCATÁN	5844
ZACATECAS	3354
NACIONAL	296,385

La distribución por sexo en las **defunciones confirmadas** muestra un predominio del 62% en hombres. La mediana de edad en los decesos es de 64 años.

La tabla describe el número de defunciones positivas a COVID-19 por entidad federativa de defunción al corte del día de hoy.

Medidas de higiene básicas:

- Las personas que padecen: diabetes, hipertensión, obesidad mórbida, insuficiencia renal, lupus, cáncer, enfermedades cardíacas y respiratorias, así como trasplantes, personas adultas mayores a partir de los 60 años cumplidos, personas embarazadas, deben hacer **resguardo familiar en casa**.
- Conservar una **sana distancia**, cuando menos **a 1.5 metros** de distancia el uno del otro.
- Protección y cuidado de las personas adultas mayores**, la medida más importante es el aislamiento social voluntario y seguir las recomendaciones de sana distancia y medidas de prevención si se visita a personas adultas mayores.
- Uso de cubrebocas y lavado frecuente de manos.**
- Ventilación en lugares cerrados.**
- Saludo a distancia**, no saludar de beso, de mano o abrazo.
- Para mayor información sobre la vacunación COVID-19, visita: vacunacovid.gob.mx
- Para mayor información acerca de COVID-19 puede consultar la página electrónica de la secretaria de Salud: <https://coronavirus.gob.mx/>