



**Informe Técnico Diario COVID-19 MÉXICO**

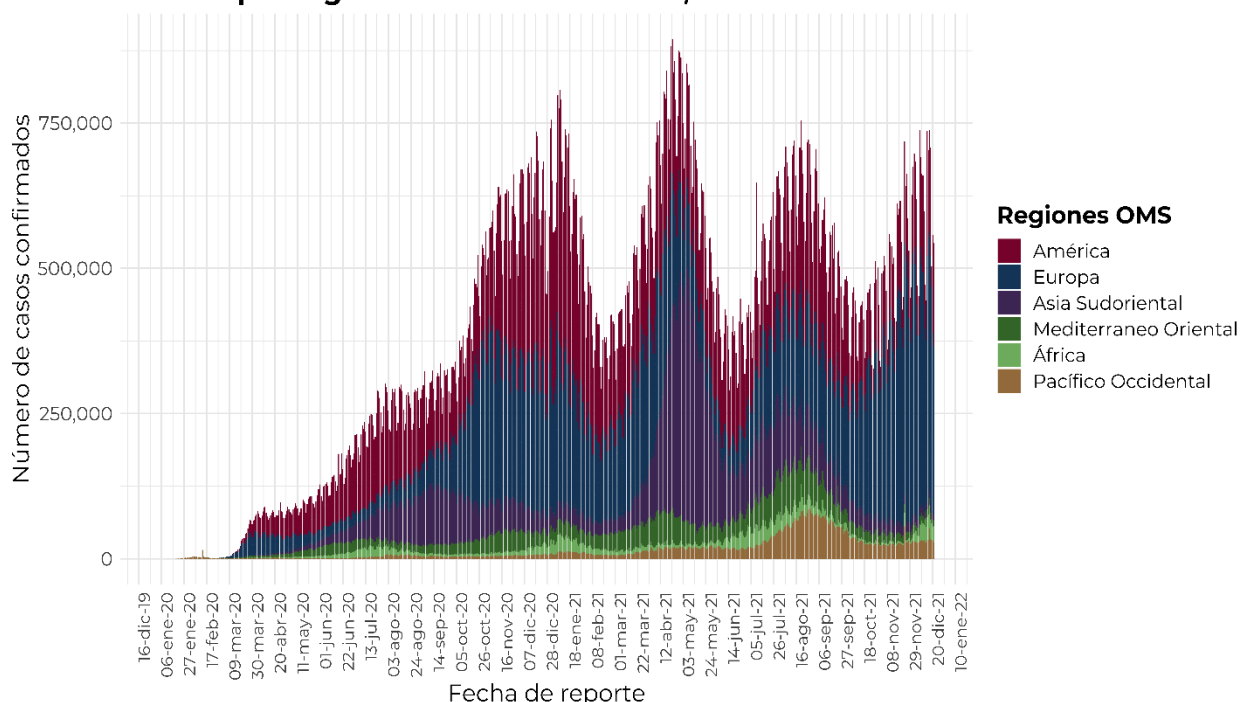
Al 21 de diciembre de 2021, a nivel mundial se han reportado **274,628,461 casos confirmados** (543,414 casos nuevos) y **5,358,978 defunciones** (6,488 nuevas defunciones).

En las últimas 24 horas se reportaron **543,414 casos** y **6,488 defunciones** a nivel global.

La letalidad global es de **2%**.

La OMS clasifica su distribución de casos por regiones.

**Casos diarios por regiones de la OMS martes, 21 de diciembre de 2021 .**



\*Los casos y defunciones incluyen las embarcaciones internacionales.

El análisis nacional contempla a todos los casos sospechosos totales de enfermedad respiratoria viral (casos sospechosos sin muestra, sin posibilidad de resultado<sup>‡</sup> y sospechosos con muestra) y los casos y defunciones con asociación o dictaminación clínica-epidemiológica desde la semana epidemiológica 1 del 2020 a la 51 del 2021.

<sup>‡</sup> Muestra rechazada, no recibida, no adecuado, no amplífico, sin células y sin aislamiento.

La variable de asociación o dictaminación clínica – epidemiológica a COVID-19, se incorporó al estudio epidemiológico de caso sospechoso de enfermedad respiratoria viral y a la vigilancia epidemiológica, con el objetivo de tener un mejor acercamiento al comportamiento de la epidemia en el país.

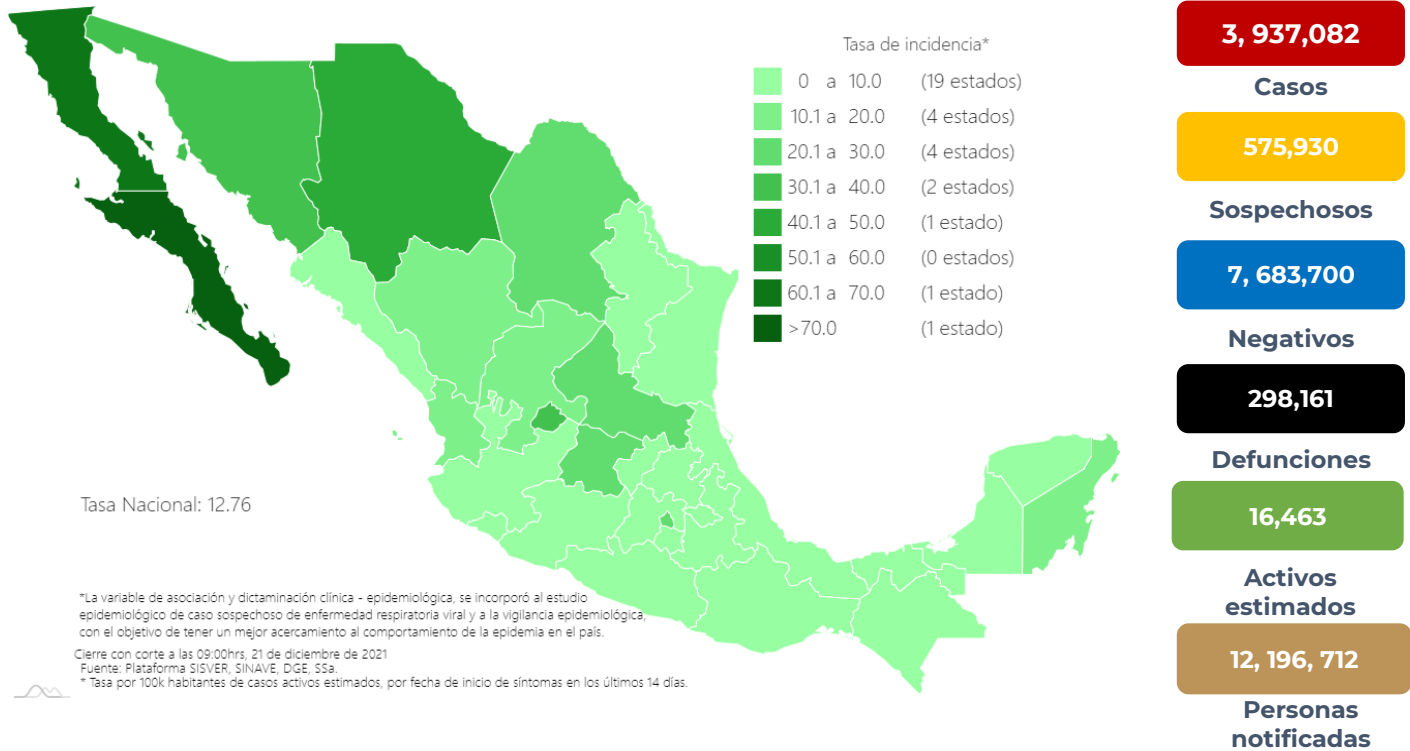
**En México** hasta el día de hoy se han confirmado **3, 937,082 casos totales** y **298,161 defunciones** totales por COVID-19. (Ver Imagen 1).

La **tasa de incidencia de casos acumulados** de **3,052.7** por cada 100,000 habitantes.

La distribución por sexo en los casos confirmados muestra un predominio en mujeres (50.2%). La mediana de edad en general es de 39 años

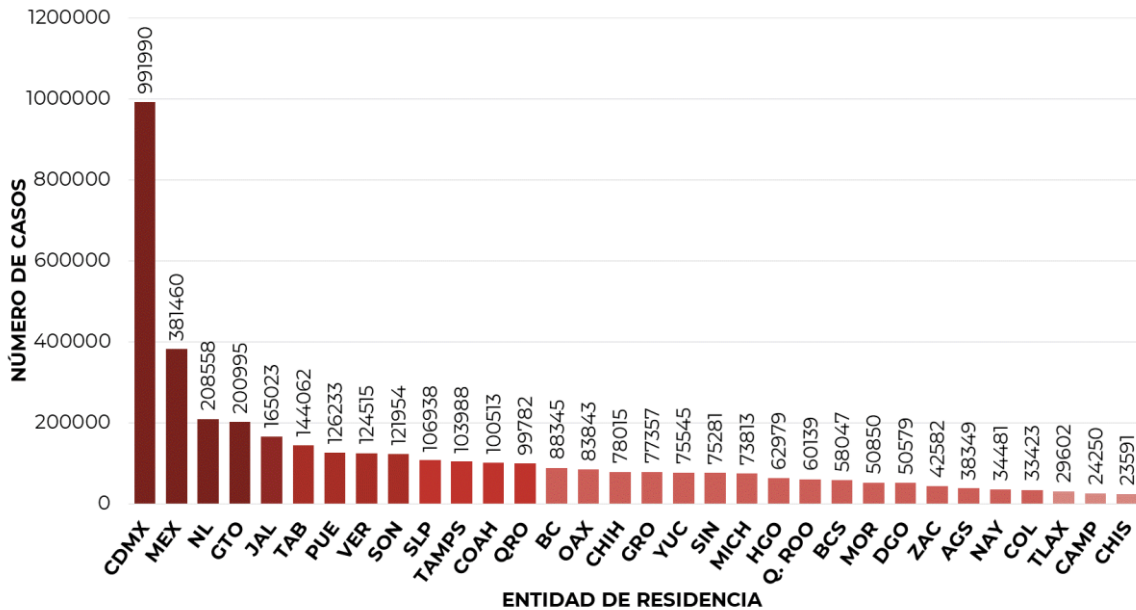
**Informe Técnico Diario COVID-19 MÉXICO**

**Imagen 1.** Mapa con la tasa de incidencia de **casos activos estimados** de COVID-19 por entidad de residencia



Mapa interactivo COVID-19 en México: <https://covid19.sinave.gob.mx>

La siguiente gráfica muestra los **casos confirmados acumulados** por entidad de residencia, las 10 primeras entidades que acumulan el mayor número de casos son: Ciudad de México, Estado de México, Nuevo León, Guanajuato, Jalisco, Tabasco, Puebla, Veracruz, Sonora y San Luis Potosí, que en conjunto conforman el 65% de todos los casos acumulados registrados en el país.

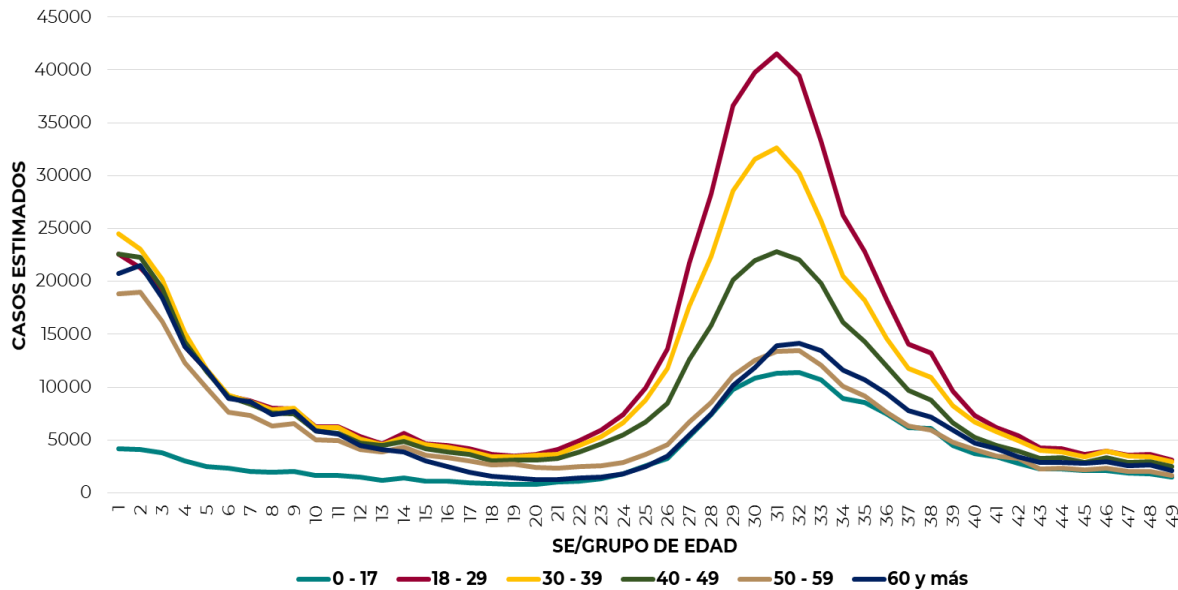




21/12/2021  
17:00 Hrs

**Informe Técnico Diario COVID-19 MÉXICO**

La siguiente gráfica muestra la distribución de los casos estimados por los grupos de edad seleccionados y semana epidemiológica del 2021, observando que, en las últimas cinco semanas, la mayor parte de los casos están presentes en los grupos de 18 a 29 años, seguido del grupo de 30 a 39 años y 40 a 49 años.

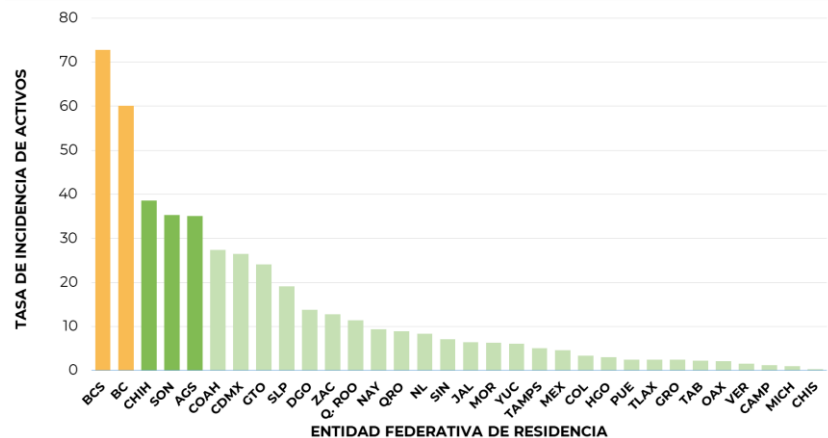


Se consideran **casos activos**, aquellos casos positivos que iniciaron síntomas en los últimos 14 días, permitiendo identificar donde hay mayor actividad viral y por consecuencia aumento en la transmisión. La tabla describe el número de casos activos en los últimos 14 días por entidad federativa de residencia.

ENTIDAD DE RESIDENCIA	CASOS ACTIVOS
AGUASCALIENTES	510
BAJA CALIFORNIA	2218
BAJA CALIFORNIA SUR	598
CAMPECHE	13
COAHUILA	893
COLIMA	27
CHIAPAS	17
CHIHUAHUA	1480
CIUDAD DE MÉXICO	2389
DURANGO	260
GUANAJUATO	1517
GUERRERO	89
HIDALGO	96
JALISCO	543
MÉXICO	808
MICHOACÁN	51
MORELOS	130
NAYARIT	123
NUEVO LEÓN	477
OAXACA	88
PUEBLA	168
QUERÉTARO	208
QUINTANA ROO	201
SAN LUIS POTOSÍ	553
SINALOA	225
SONORA	1099
TABASCO	58
TAMAULIPAS	188
TLAXCALA	34
VERACRUZ	130
YUCATÁN	138
ZACATECAS	214
<b>NACIONAL</b>	<b>15,543</b>

Al corte de información del día de hoy, se tienen registrados **15,543 casos activos** con una **tasa de incidencia de 12.05 por 100 mil habitantes** (Del 8 al 21 de diciembre del 2021).

La gráfica presenta la tasa de casos activos por cada 100,000 habitantes, por entidad federativa posicionando en los primeros 10 lugares a: Baja California Sur, Baja California, Chihuahua, Sonora, Aguascalientes, Coahuila, Ciudad de México, Guanajuato, San Luis Potosí y Durango.

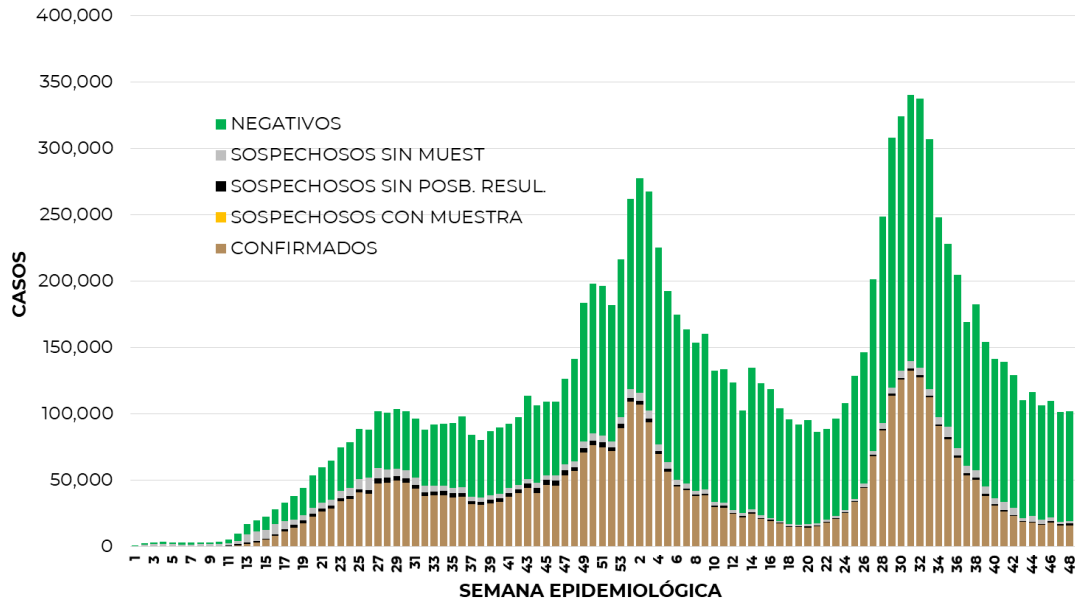




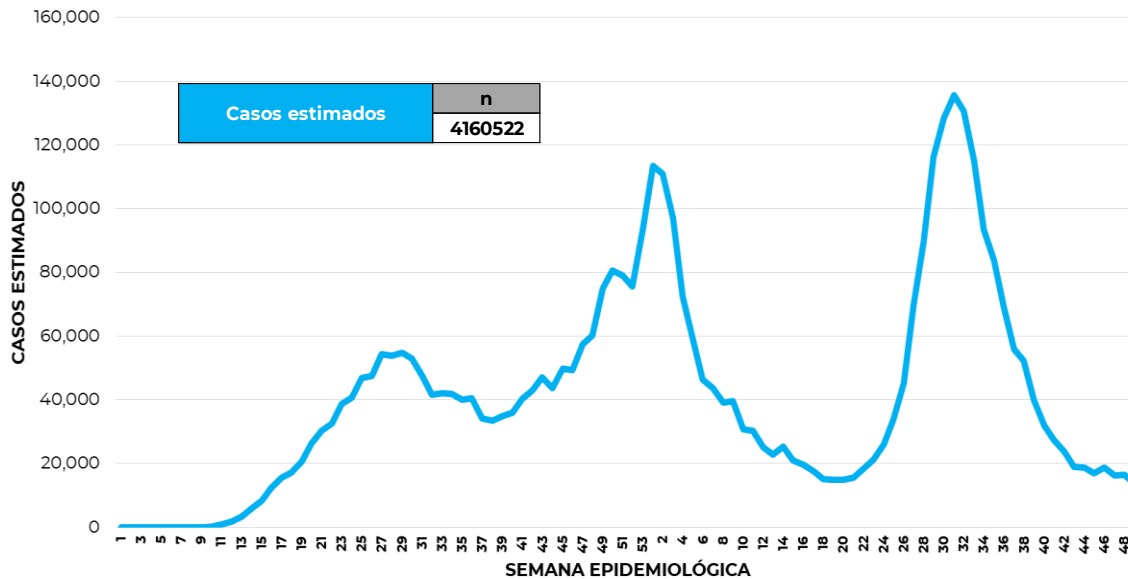
21/12/2021  
17:00 Hrs

**Informe Técnico Diario COVID-19 MÉXICO**

La siguiente gráfica de barras apiladas, muestra los **casos confirmados** (n=3, 937,082) **sospechosos totales** (n=575, 930) y **casos negativos** (n=7, 683,700) por semana epidemiológica de acuerdo a su fecha de inicio de síntomas.



La siguiente gráfica muestra la estimación de casos por semana epidemiológica de acuerdo a la fecha de inicio de síntomas. Se estima que se han recuperado 3,292,106 casos.

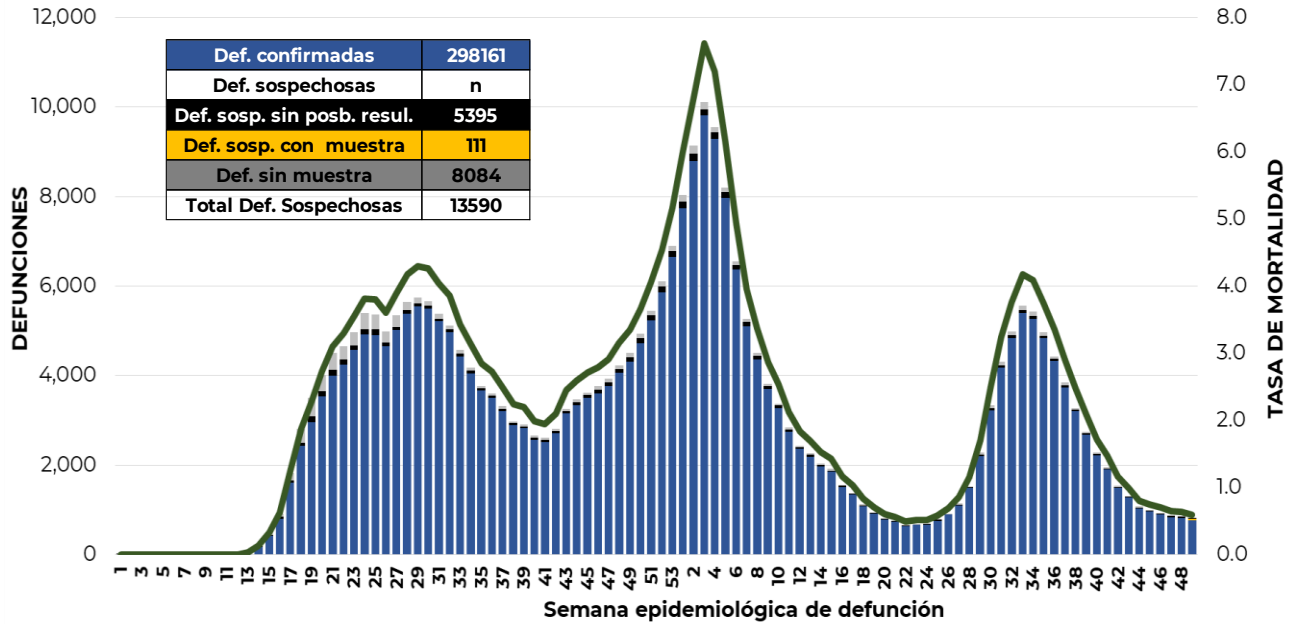


Al corte de información del día de hoy, se registraron **298,161 defunciones totales** de COVID-19. Hasta el día de hoy, se tienen **13,590 defunciones sospechosas** de COVID-19 que incluyen las pendientes por laboratorio (n=3,020) y las que están en proceso de asociación- dictaminación clínica – epidemiológica (n=10,570) en SISVER. El siguiente gráfico muestra la distribución de las defunciones por semana epidemiológica de defunción, desglosando a las defunciones positivas totales, defunciones sospechosas sin posibilidad de resultado<sup>¥</sup>,



**Informe Técnico Diario COVID-19 MÉXICO**

defunciones sospechosas con muestra y defunciones sin muestra; así como la tasa de mortalidad acumulada por semana que hasta el día de hoy es de 231.2 por cada 100,000 habitantes.



Entidad Federativa	Defunciones Positivas
AGUASCALIENTES	3094
BAJA CALIFORNIA	10702
BAJA CALIFORNIA SUR	2399
CAMPECHE	2067
COAHUILA	7755
COLIMA	2228
CHIAPAS	2133
CHIHUAHUA	8608
CIUDAD DE MÉXICO	52734
DURANGO	3062
GUANAJUATO	13228
GUERRERO	6116
HIDALGO	7771
JALISCO	17571
MÉXICO	33037
MICHOACÁN	8043
MORELOS	4900
NAYARIT	3014
NUEVO LEÓN	13792
OAXACA	5410
PUEBLA	15717
QUERÉTARO	5875
QUINTANA ROO	4024
SAN LUIS POTOSÍ	6768
SINALOA	8976
SONORA	9102
TABASCO	5902
TAMAULIPAS	7329
TLAXCALA	2812
VERACRUZ	14763
YUCATÁN	5856
ZACATECAS	3373
NACIONAL	298,161

La distribución por sexo en las **defunciones confirmadas** muestra un predominio del 62% en hombres. La mediana de edad en los decesos es de 64 años.

La tabla describe el número de defunciones positivas a COVID-19 por entidad federativa de defunción al corte del día de hoy.

**Medidas de higiene básicas:**

- Las personas que padecen: diabetes, hipertensión, obesidad mórbida, insuficiencia renal, lupus, cáncer, enfermedades cardíacas y respiratorias, así como trasplantes, personas adultas mayores a partir de los 60 años cumplidos, personas embarazadas, deben hacer **resguardo familiar en casa.**
- Conservar una **sana distancia**, cuando menos a **1.5 metros** de distancia el uno del otro.
- Protección y cuidado de las personas adultas mayores**, la medida más importante es el aislamiento social voluntario y seguir las recomendaciones de sana distancia y medidas de prevención si se visita a personas adultas mayores.
- Uso de cubrebocas y lavado frecuente de manos.**
- Ventilación en lugares cerrados.**
- Saludo a distancia**, no saludar de beso, de mano o abrazo.
- Para mayor información sobre la vacunación COVID-19, visita: [vacunacovid.gob.mx](https://vacunacovid.gob.mx)
- Para mayor información acerca de COVID-19 puede consultar la página electrónica de la secretaria de Salud: <https://coronavirus.gob.mx/>