



Informe Técnico Diario COVID-19 MÉXICO

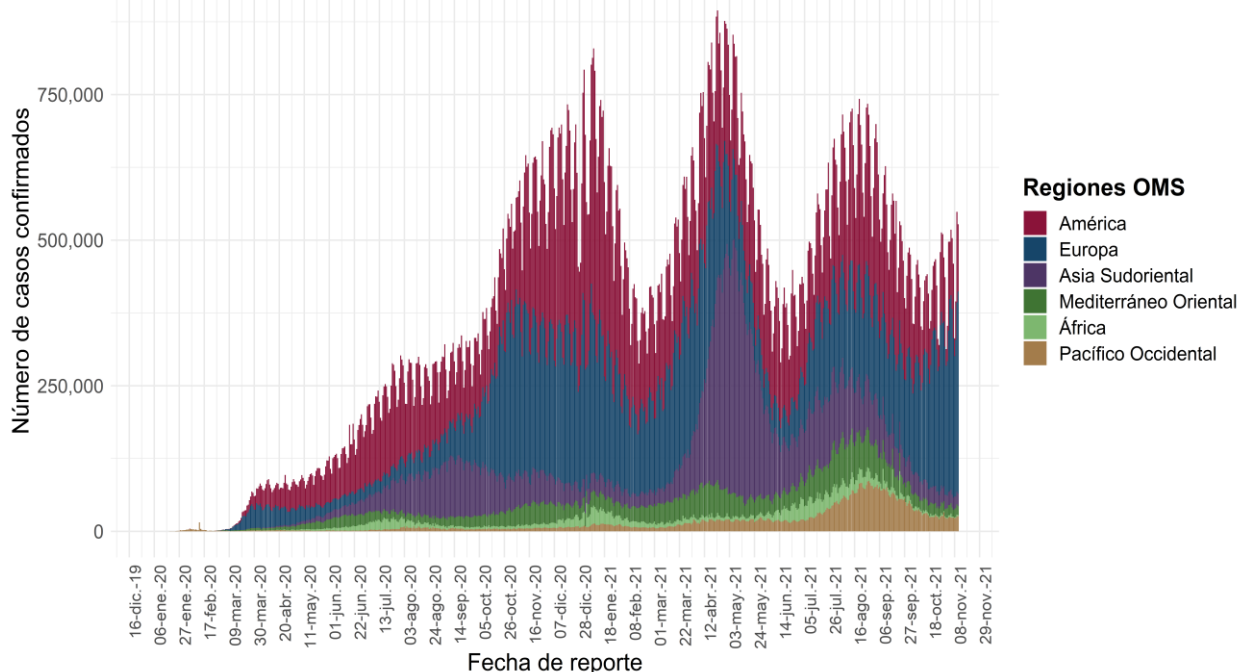
Al 11 de noviembre de 2021, a nivel mundial se han reportado **251,266,207 casos confirmados** (527,295 casos nuevos) **y 5,070,244 defunciones** (7,978 nuevas defunciones).

En las últimas 24 horas se reportaron 527,295 casos y 7,978 defunciones a nivel global.

La letalidad global es de **2%**.

La OMS clasifica su distribución de casos por regiones.

Casos diarios por regiones de la OMS jueves, 11 de noviembre de 2021



*Los casos y defunciones incluyen las embarcaciones internacionales.

Gráfico que se construye con datos de la OMS. El día 3 de noviembre se realizó un ajuste retrospectivo de datos por la OMS.

El análisis nacional contempla a todos los casos sospechosos totales de enfermedad respiratoria viral (casos sospechosos sin muestra, sin posibilidad de resultado[‡] y sospechosos con muestra) y los casos y defunciones con asociación o dictaminación clínica-epidemiológica desde la semana epidemiológica 1 del 2020 a la 45 del 2021.

[‡]Muestra rechazada, no recibida, no adecuado, no amplífico, sin células y sin aislamiento.

La variable de asociación o dictaminación clínica – epidemiológica a COVID-19, se incorporó al estudio epidemiológico de caso sospechoso de enfermedad respiratoria viral y a la vigilancia epidemiológica, con el objetivo de tener un mejor acercamiento al comportamiento de la epidemia en el país.

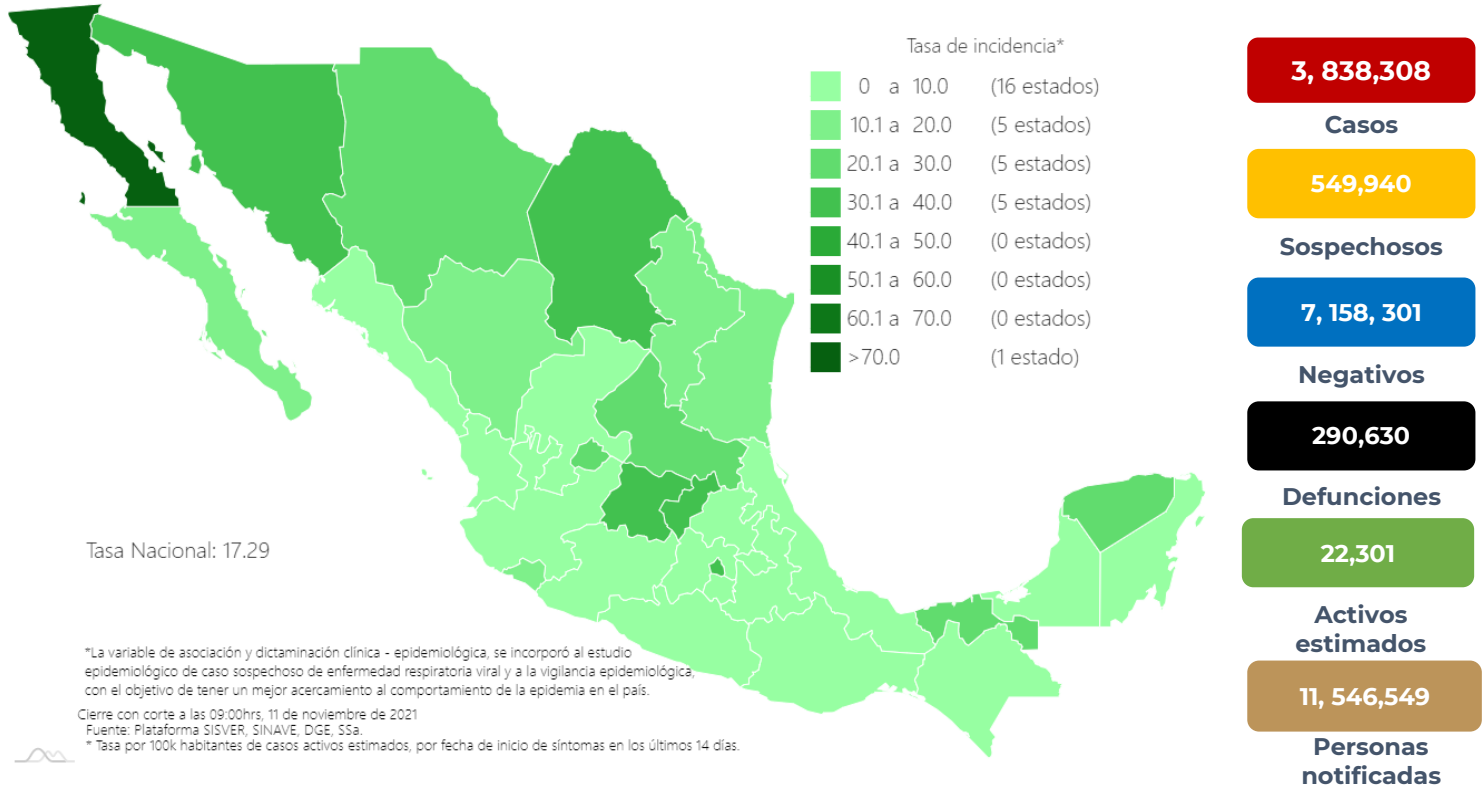
En México hasta el día de hoy se han confirmado **3, 838,308 casos totales y 290,630 defunciones totales por COVID-19.** (Ver Imagen 1).

La **tasa de incidencia de casos acumulados de 2,976.1** por cada 100,000 habitantes.

La distribución por sexo en los casos confirmados muestra un predominio en mujeres (50.1%). La mediana de edad en general es de 39 años.

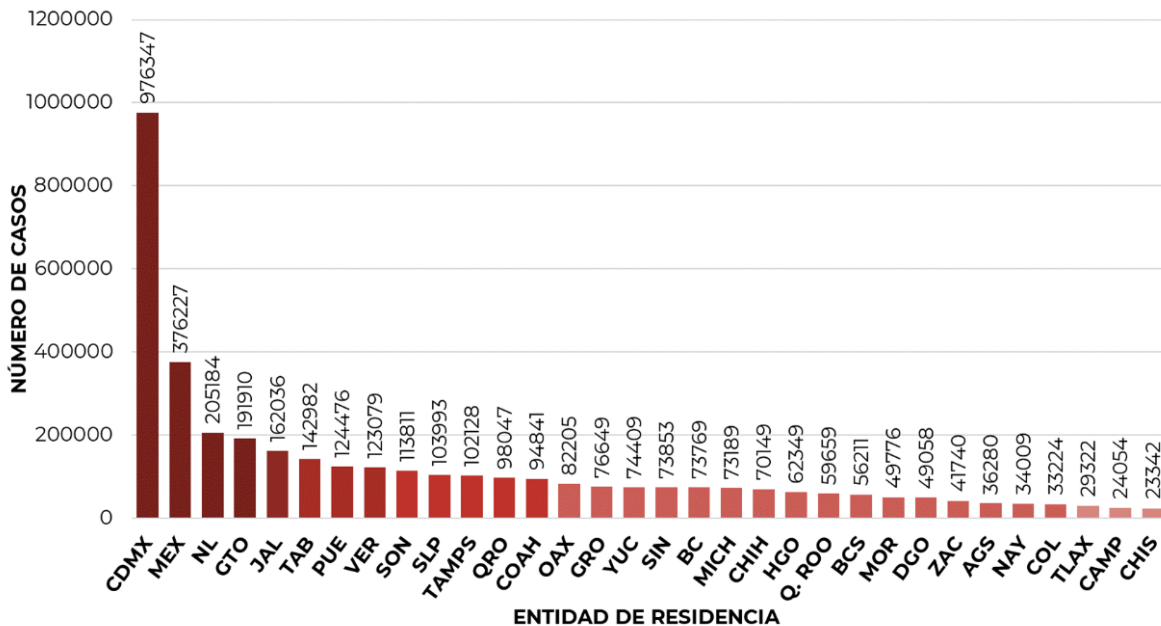
Informe Técnico Diario COVID-19 MÉXICO

Imagen 1. Mapa con la tasa de incidencia de **casos activos estimados** de COVID-19 por entidad de residencia



Mapa interactivo COVID-19 en México: <https://covid19.sinave.gob.mx>

La siguiente gráfica muestra los **casos confirmados acumulados** por entidad de residencia, las 10 primeras entidades que acumulan el mayor número de casos son: Ciudad de México, Estado de México, Nuevo León, Guanajuato, Jalisco, Tabasco, Puebla, Veracruz, Sonora y San Luis Potosí, que en conjunto conforman más de dos tercios (66%) de todos los casos acumulados registrados en el país.

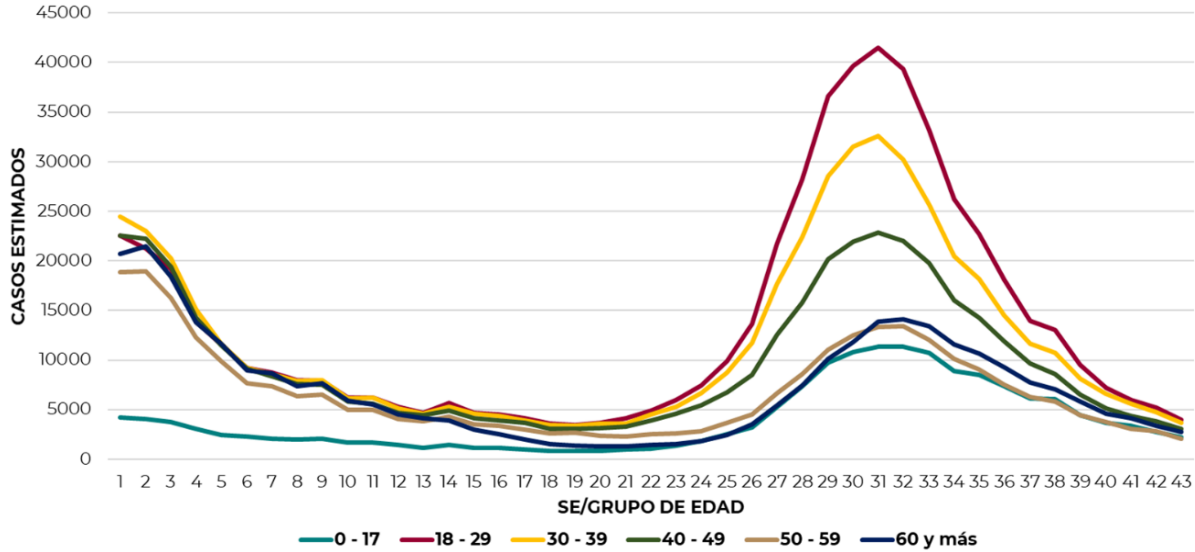




11/11/2021
17:00 Hrs

Informe Técnico Diario COVID-19 MÉXICO

La siguiente gráfica muestra la distribución de los casos estimados por los grupos de edad seleccionados y semana epidemiológica del 2021, observando que, en las últimas cinco semanas, la mayor parte de los casos están presentes en los grupos de 18 a 29 años, seguido del grupo de 30 a 39 años y 40 a 49 años.

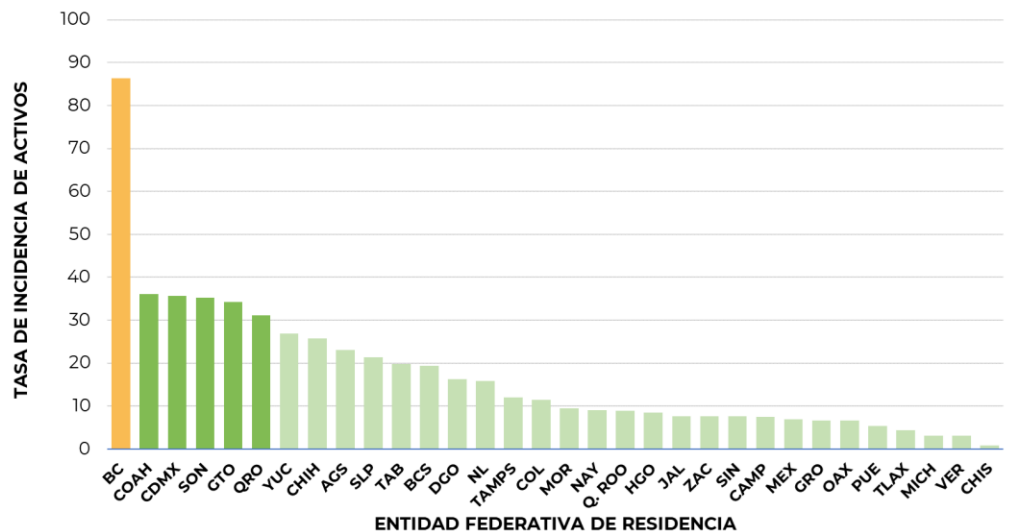


Se consideran **casos activos**, aquellos casos positivos que iniciaron síntomas en los últimos 14 días, permitiendo identificar donde hay mayor actividad viral y por consecuencia aumento en la transmisión. La tabla describe el número de casos activos en los últimos 14 días por entidad federativa de residencia.

ENTIDAD DE RESIDENCIA	CASOS ACTIVOS
AGUASCALIENTES	335
BAJA CALIFORNIA	3188
BAJA CALIFORNIA SUR	159
CAMPECHE	76
COAHUILA	1178
COLIMA	92
CHIAPAS	49
CHIHUAHUA	988
CIUDAD DE MÉXICO	3208
DURANGO	308
GUANAJUATO	2150
GUERRERO	244
HIDALGO	267
JALISCO	653
MÉXICO	1235
MICHOACÁN	152
MORELOS	195
NAYARIT	119
NUEVO LEÓN	905
OAXACA	276
PUEBLA	363
QUERÉTARO	724
QUINTANA ROO	158
SAN LUIS POTOSÍ	617
SINALOA	242
SONORA	1097
TABASCO	516
TAMAULIPAS	441
TLAXCALA	61
VERACRUZ	265
YUCATÁN	613
ZACATECAS	128
NACIONAL	21,002

Al corte de información del día de hoy, se tienen registrados **21,002 casos activos** con una **tasa de incidencia de 16.3 por 100 mil habitantes** (29 de octubre al 11 de noviembre del 2021).

La gráfica presenta la tasa de casos activos por cada 100,000 habitantes, por entidad federativa posicionando en los primeros 10 lugares a: Baja California, Coahuila, Ciudad de México, Sonora, Guanajuato, Querétaro, Yucatán, Chihuahua, Aguascalientes y San Luis Potosí.

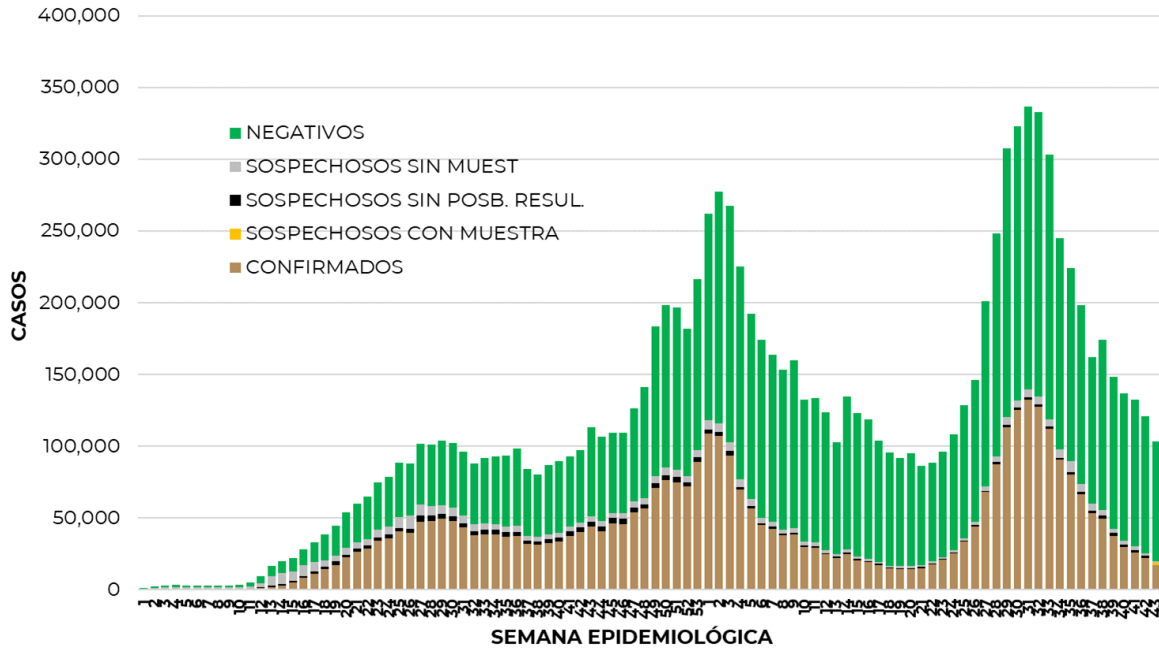




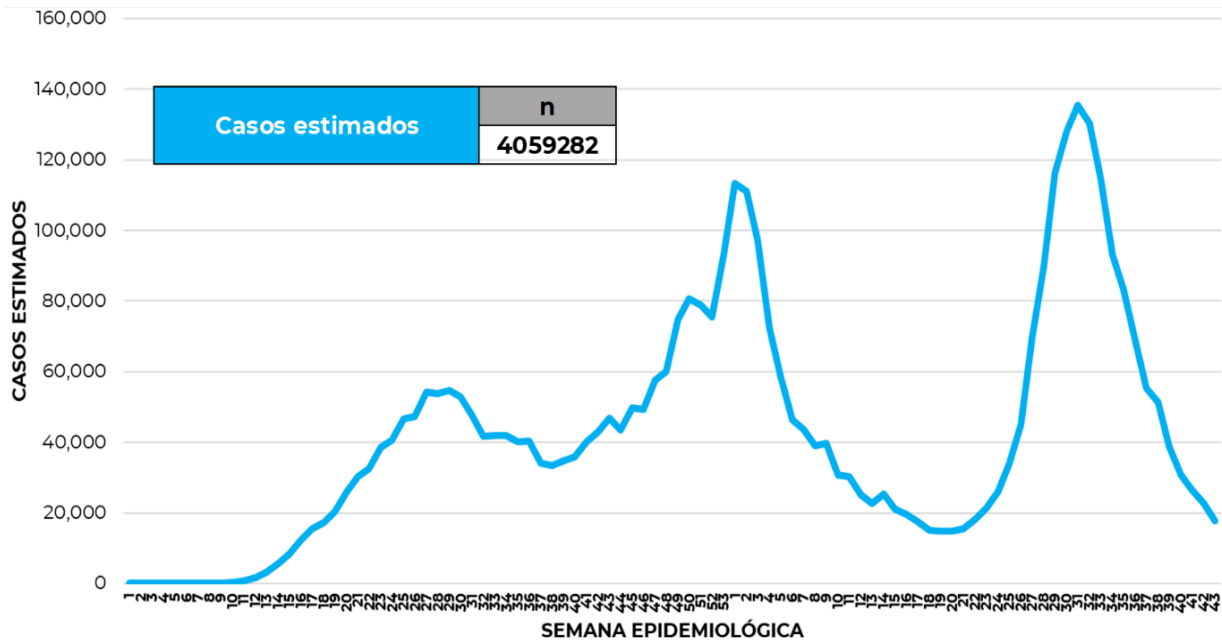
11/11/2021
17:00 Hrs

Informe Técnico Diario COVID-19 MÉXICO

La siguiente gráfica de barras apiladas, muestra los **casos confirmados** (n=3, 838,308), **sospechosos totales** (n=549,940) y **casos negativos** (n=7, 158,301) por semana epidemiológica de acuerdo a su fecha de inicio de síntomas.



La siguiente gráfica muestra la estimación de casos por semana epidemiológica de acuerdo a la fecha de inicio de síntomas. Se estima que se han recuperado 3,200, 268 casos.

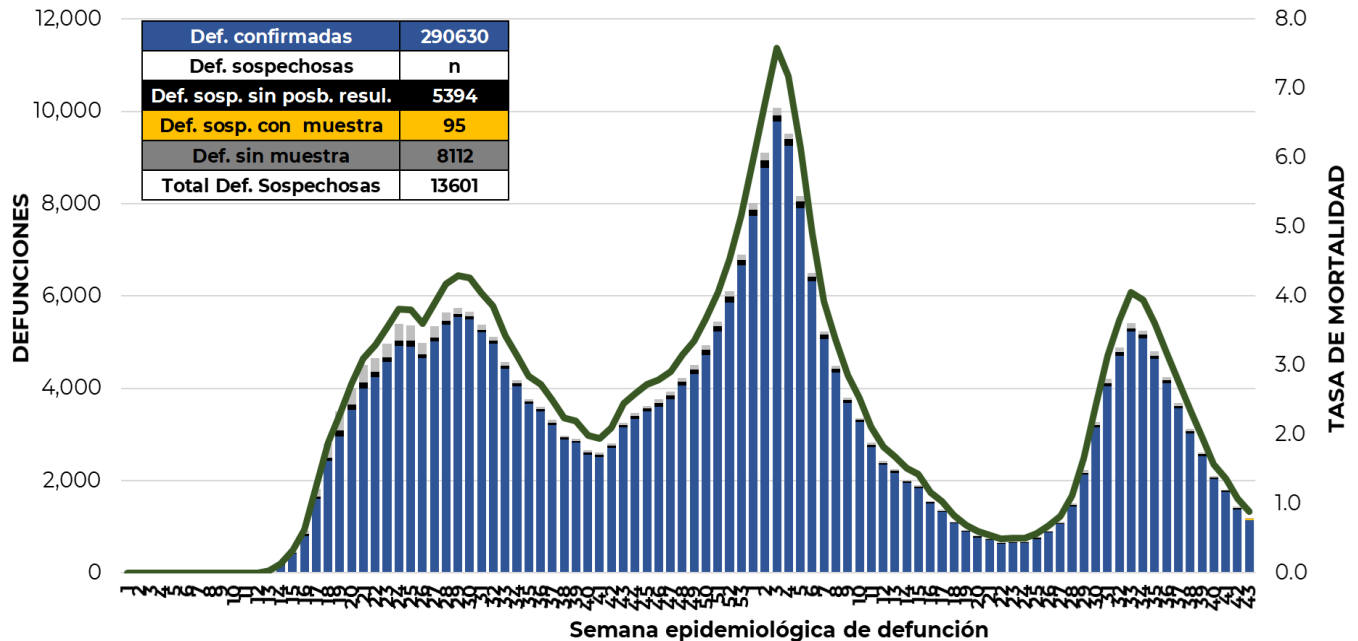


Al corte de información del día de hoy, se registraron **290,630 defunciones totales** de COVID-19. Hasta el día de hoy, se tienen **13,601 defunciones sospechosas** de COVID-19 que incluyen las pendientes por laboratorio (n=3,062) y las que están en proceso de asociación- dictaminación clínica – epidemiológica (n=10,539) en SISVER.



Informe Técnico Diario COVID-19 MÉXICO

El siguiente gráfico muestra la distribución de las defunciones por semana epidemiológica de defunción, desglosando a las defunciones positivas totales, defunciones sospechosas sin posibilidad de resultado[¶], defunciones sospechosas con muestra y defunciones sin muestra; así como la tasa de mortalidad acumulada por semana que hasta el día de hoy es de 225.3 por 100,000 habitantes.



Entidad Federativa	Defunciones Positivas
AGUASCALIENTES	2965
BAJA CALIFORNIA	9845
BAJA CALIFORNIA SUR	2354
CAMPECHE	2031
COAHUILA	7466
COLIMA	2197
CHIAPAS	2115
CHIHUAHUA	8166
CIUDAD DE MÉXICO	52362
DURANGO	2970
GUANAJUATO	12722
GUERRERO	6002
HIDALGO	7663
JALISCO	17185
MÉXICO	32437
MICHOACÁN	7887
MORELOS	4711
NAYARIT	2949
NUEVO LEÓN	13180
OAXACA	5294
PUEBLA	15424
QUERÉTARO	5766
QUINTANA ROO	3984
SAN LUIS POTOSÍ	6609
SINALOA	8807
SONORA	8651
TABASCO	5693
TAMAULIPAS	7087
TLAXCALA	2791
VERACRUZ	14321
YUCATÁN	5668
ZACATECAS	3328
NACIONAL	290,630

La distribución por sexo en las **defunciones confirmadas** muestra un predominio del 62% en hombres. La mediana de edad en los decesos es de 64 años.

La tabla describe el número de defunciones positivas a COVID-19 por entidad federativa de defunción al corte del día de hoy.

Medidas de higiene básicas:

- Las personas que padecen: diabetes, hipertensión, obesidad mórbida, insuficiencia renal, lupus, cáncer, enfermedades cardíacas y respiratorias, así como trasplantes, personas adultas mayores a partir de los 60 años cumplidos, personas embarazadas, deben hacer **resguardo familiar en casa**.
- Conservar una **sana distancia**, cuando menos **a 1.5 metros** de distancia el uno del otro.
- Protección y cuidado de las personas adultas mayores**, la medida más importante es el aislamiento social voluntario y seguir las recomendaciones de sana distancia y medidas de prevención si se visita a personas adultas mayores.
- Uso de cubrebocas y lavado frecuente de manos.**
- Ventilación en lugares cerrados.**
- Saludo a distancia**, no saludar de beso, de mano o abrazo.
- Para mayor información sobre la vacunación COVID-19, visita: vacunacovid.gob.mx
- Para mayor información acerca de COVID-19 puede consultar la página electrónica de la secretaria de Salud: <https://coronavirus.gob.mx/>