



Informe Técnico Diario COVID-19 MÉXICO

01/11/2021

17:00 Hrs

Al 01 de noviembre de 2021, a nivel mundial se han reportado **246,594,191 casos confirmados (296,434 casos nuevos) y 4,998,784 defunciones (4,671 nuevas defunciones)**.

En las últimas 24 horas se reportaron **456,522 casos y 8,086 defunciones** a nivel global.

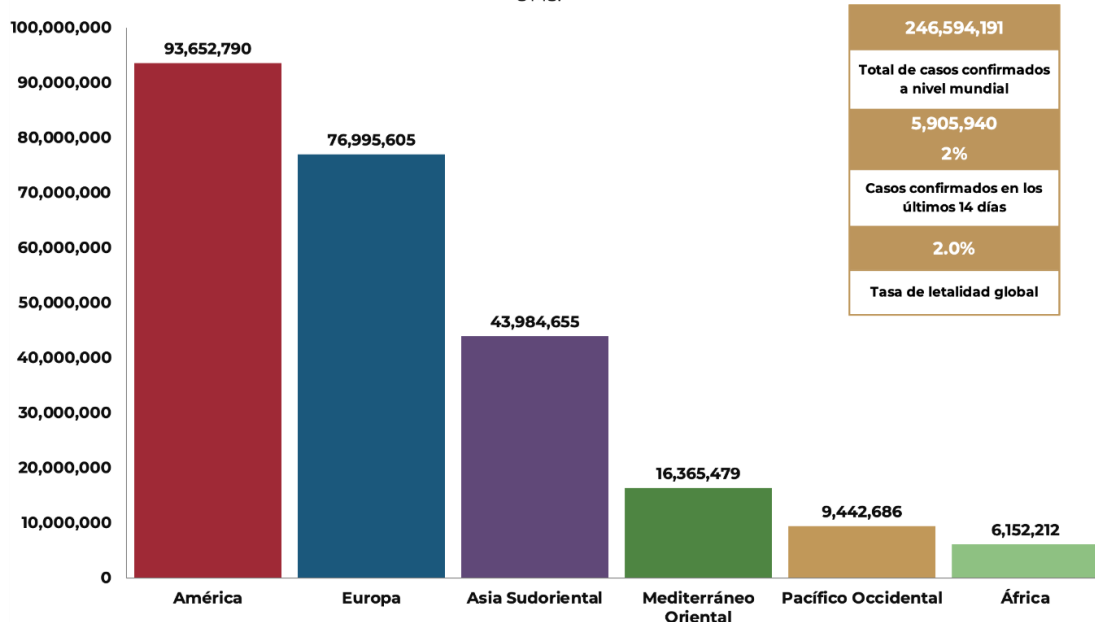
La letalidad global es de **2%**.

En los últimos 14 días el número de casos nuevos representa el **2 %** (5,905,940) del total de casos acumulados.

La OMS clasifica su distribución de casos por regiones.

Región	Américas	Europa	Asia Sudoriental	Mediterráneo Oriental	Pacífico Occidental	África
Casos en las últimas 24 h	25,977	211,098	21,523	15,427	21,342	1,067
% de distribución de casos en las últimas 24 h	8.8%	71.2%	7.3%	5.2%	7.2%	0.4%

Gráfico 1. Distribución de casos acumulados de COVID-19 por SARS-CoV-2 por regiones de la OMS.

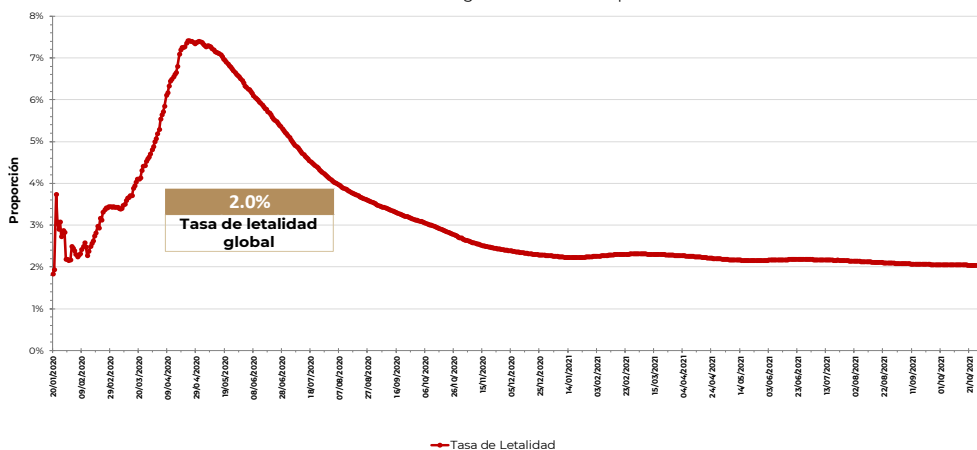


Con un acumulado de 764 casos y 13 defunciones ocurridas en embarcaciones internacionales.

Hasta la fecha, se han reportado casos en 224 países, territorios y áreas, los casos se han notificado en las seis regiones de la OMS (América, Europa, Asia Sudoriental, Mediterráneo Oriental, Pacífico Occidental y África).

El total de casos y defunciones acumuladas a nivel mundial incluyen las embarcaciones internacionales.
Fuente: Panel de control de la enfermedad por coronavirus de la OMS (COVID-19). Ginebra: Organización Mundial de la Salud, 2021.
Disponible en línea: <https://covid19.who.int/> (última cita: [01/noviembre/2021]).

Gráfico 2. Tasa de letalidad* global de COVID-19 por SARS-CoV-2



Fuente: Panel de control de la enfermedad por coronavirus de la OMS (COVID-19). Ginebra: Organización Mundial de la Salud, 2021. Disponible en línea: <https://covid19.who.int/> (última cita: [01/noviembre/2021]).

*Tasa de letalidad: Personas que enfermaron y murieron por COVID-19 a nivel global.



Informe Técnico Diario COVID-19 MÉXICO

01/11/2021
17:00 Hrs

El análisis nacional contempla a todos los casos sospechosos totales de enfermedad respiratoria viral (casos sospechosos sin muestra, sin posibilidad de resultado[✧] y sospechosos con muestra) y los casos y defunciones con asociación o dictaminación clínica-epidemiológica desde la semana epidemiológica 1 del 2020 a la 44 del 2021.

[✧] Muestra rechazada, no recibida, no adecuado, no amplifico, sin células y sin aislamiento.

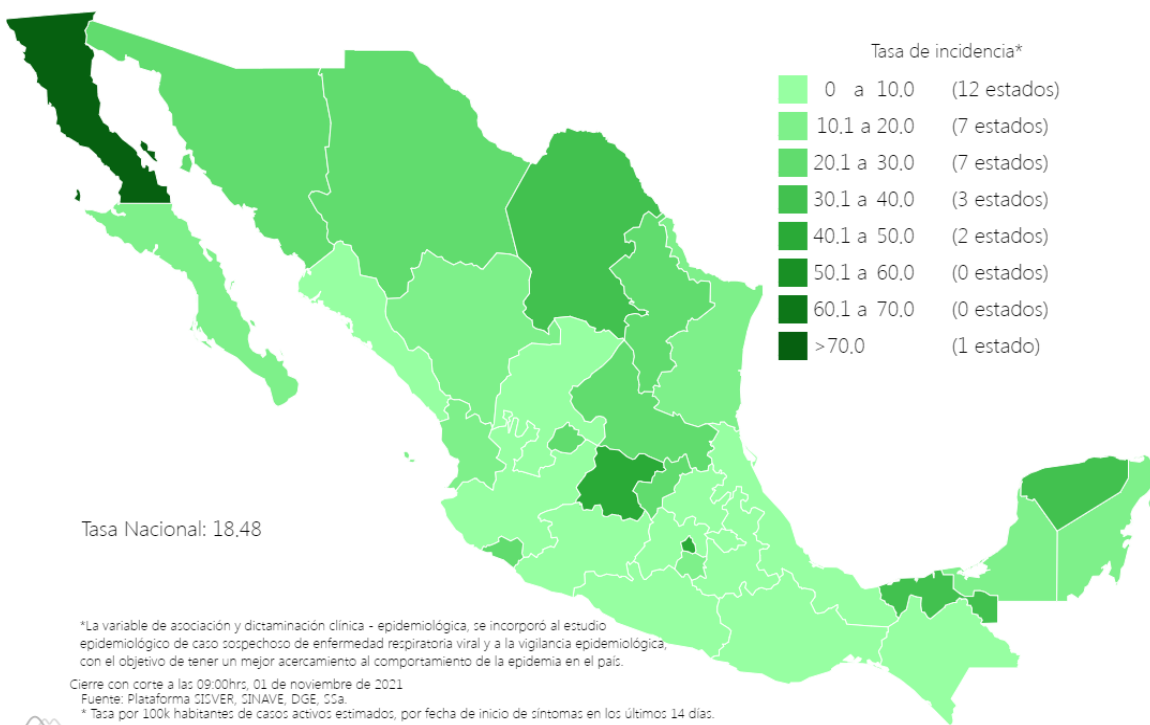
La variable de asociación o dictaminación clínica – epidemiológica a COVID-19, se incorporó al estudio epidemiológico de caso sospechoso de enfermedad respiratoria viral y a la vigilancia epidemiológica, con el objetivo de tener un mejor acercamiento al comportamiento de la epidemia en el país.

En México hasta el día de hoy se han confirmado **3, 808,205 casos totales y 288,464 defunciones totales por COVID-19**. (Ver Imagen 1).

La **tasa de incidencia de casos acumulados de 2,952.7** por cada 100,000 habitantes.

La distribución por sexo en los casos confirmados muestra un predominio en mujeres (50.1%). La mediana de edad en general es de 39 años.

Imagen 1. Mapa con la tasa de incidencia de **casos activos estimados** de COVID-19 por entidad de residencia



3, 808,205

Casos

540,372

Sospechosos

7, 006, 088

Negativos

288,464

Defunciones

23,835

**Activos
estimados**

11, 354,665

**Personas
notificadas**

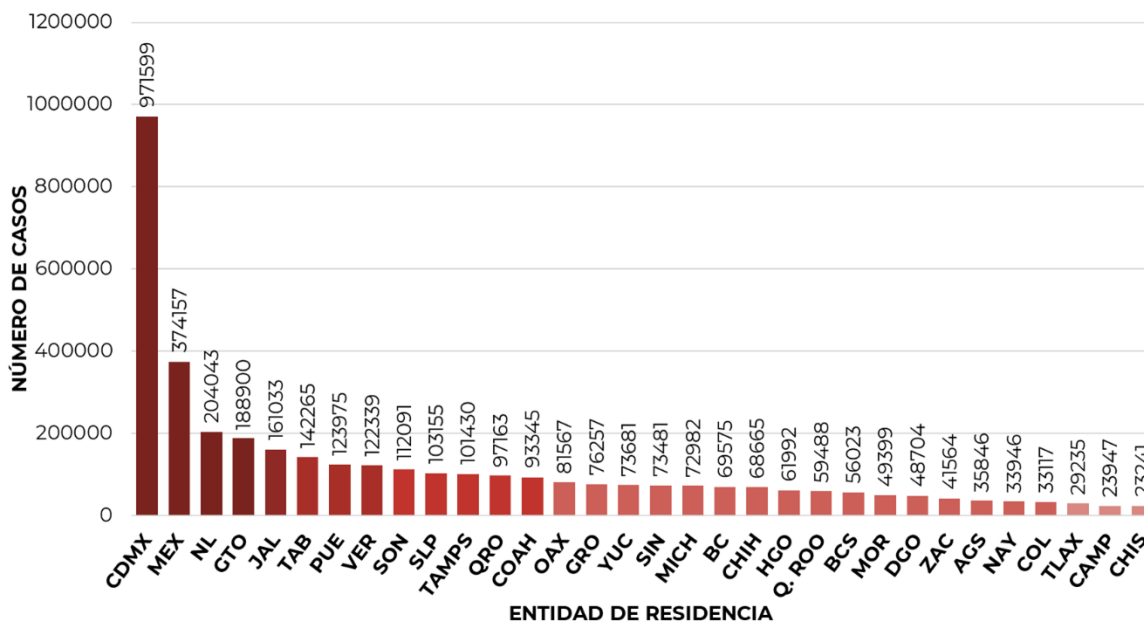
Mapa interactivo COVID-19 en México: <https://covid19.sinave.gob.mx>

La siguiente gráfica muestra los **casos confirmados acumulados** por entidad de residencia, las 10 primeras entidades que acumulan el mayor número de casos son: Ciudad de México, Estado de México, Nuevo León, Guanajuato, Jalisco, Tabasco, Puebla, Veracruz, Sonora y San Luis Potosí, que en conjunto conforman más de dos tercios (66%) de todos los casos acumulados registrados en el país.

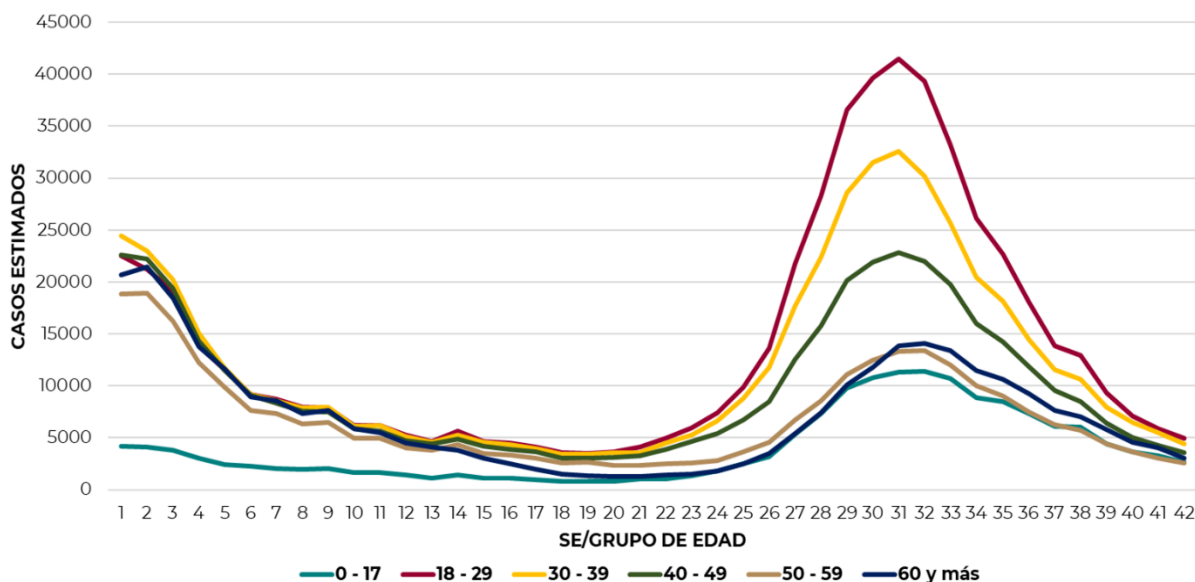


Informe Técnico Diario COVID-19 MÉXICO

**01/11/2021
17:00 Hrs**



La siguiente gráfica muestra la distribución de los casos estimados por los grupos de edad seleccionados y semana epidemiológica del 2021, observando que, en las últimas cinco semanas, la mayor parte de los casos están presentes en los grupos de 18 a 29 años, seguido del grupo de 30 a 39 años y 40 a 49 años.



Se consideran **casos activos**, aquellos casos positivos que iniciaron síntomas en los últimos 14 días, permitiendo identificar donde hay mayor actividad viral y por consecuencia aumento en la transmisión. La tabla describe el número de casos activos en los últimos 14 días por entidad federativa de residencia.



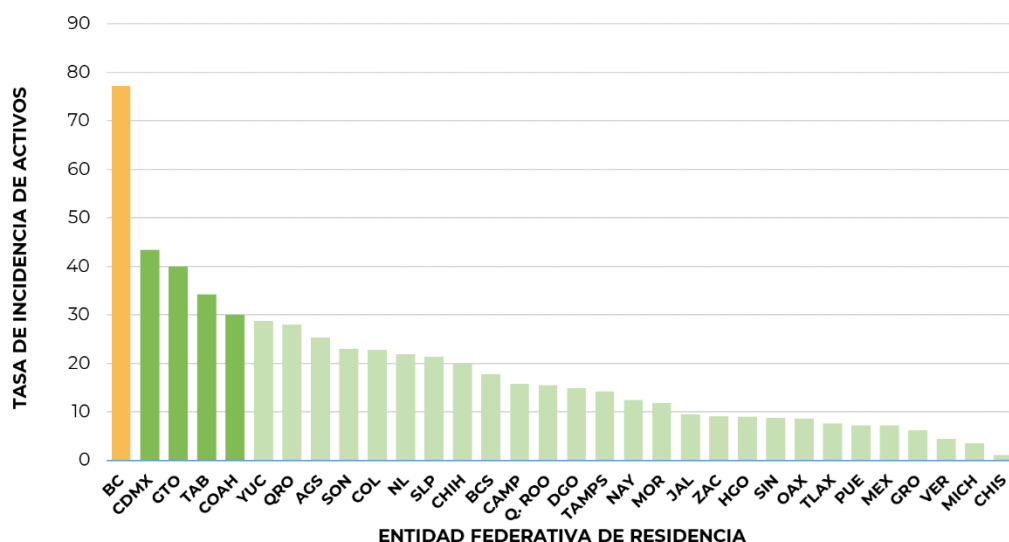
Informe Técnico Diario COVID-19 MÉXICO

01/11/2021
17:00 Hrs

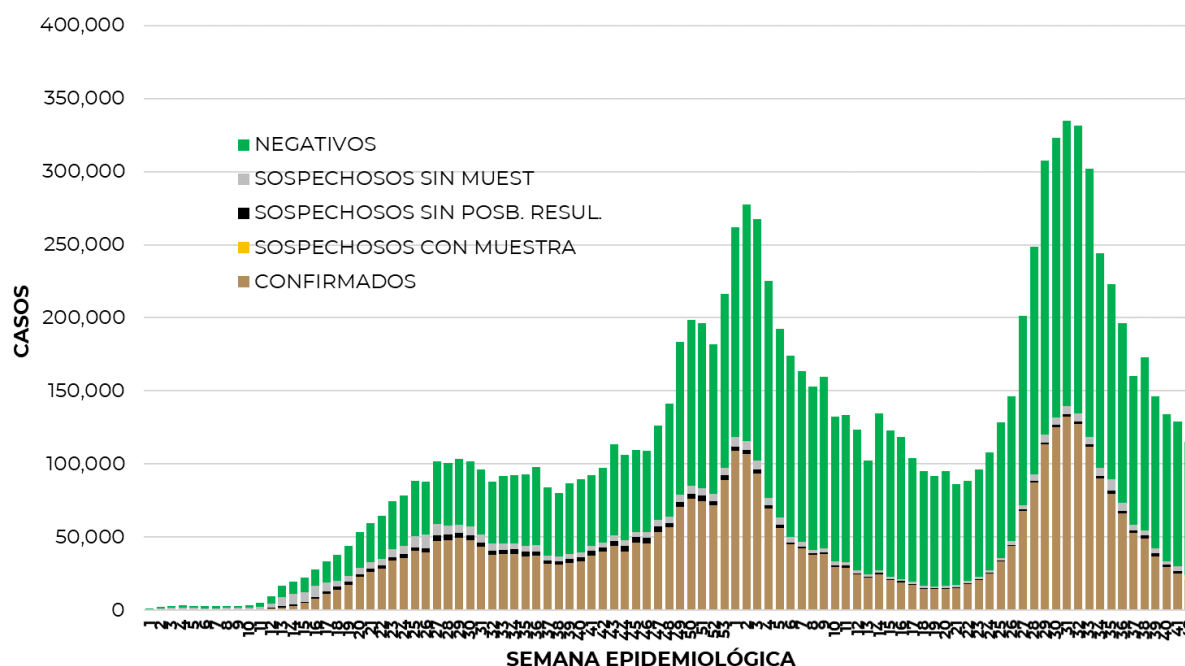
ENTIDAD DE RESIDENCIA	CASOS ACTIVOS
AGUASCALIENTES	369
BAJA CALIFORNIA	2849
BAJA CALIFORNIA SUR	146
CAMPECHE	160
COAHUILA	981
COLIMA	182
CHIAPAS	65
CHIHUAHUA	768
CIUDAD DE MÉXICO	3915
DURANGO	280
GUANAJUATO	2512
GUERRERO	227
HIDALGO	283
JALISCO	805
MÉXICO	1270
MICHOACÁN	170
MORELOS	243
NAYARIT	162
NUEVO LEÓN	1247
OAXACA	360
PUEBLA	482
QUERÉTARO	651
QUINTANA ROO	273
SAN LUIS POTOSÍ	618
SINALOA	279
SONORA	715
TABASCO	891
TAMAULIPAS	526
TLAXCALA	107
VERACRUZ	379
YUCATÁN	656
ZACATECAS	154
NACIONAL	22,725

Al corte de información del día de hoy, se tienen registrados **22,725 casos activos** con una **tasa de incidencia de 17.6 por 100 mil habitantes** (19 de octubre al 01 de noviembre del 2021).

La gráfica presenta la tasa de casos activos por cada 100,000 habitantes, por entidad federativa posicionando en los primeros 10 lugares a: Baja California, Ciudad de México, Guanajuato, Tabasco, Coahuila, Yucatán, Querétaro, Aguascalientes, Sonora y Colima.



La siguiente gráfica de barras apiladas, muestra los **casos confirmados** (n=3, 808,205), **sospechosos totales** (n=540,372) y **casos negativos** (n=7, 006,088) por semana epidemiológica de acuerdo a su fecha de inicio de síntomas.



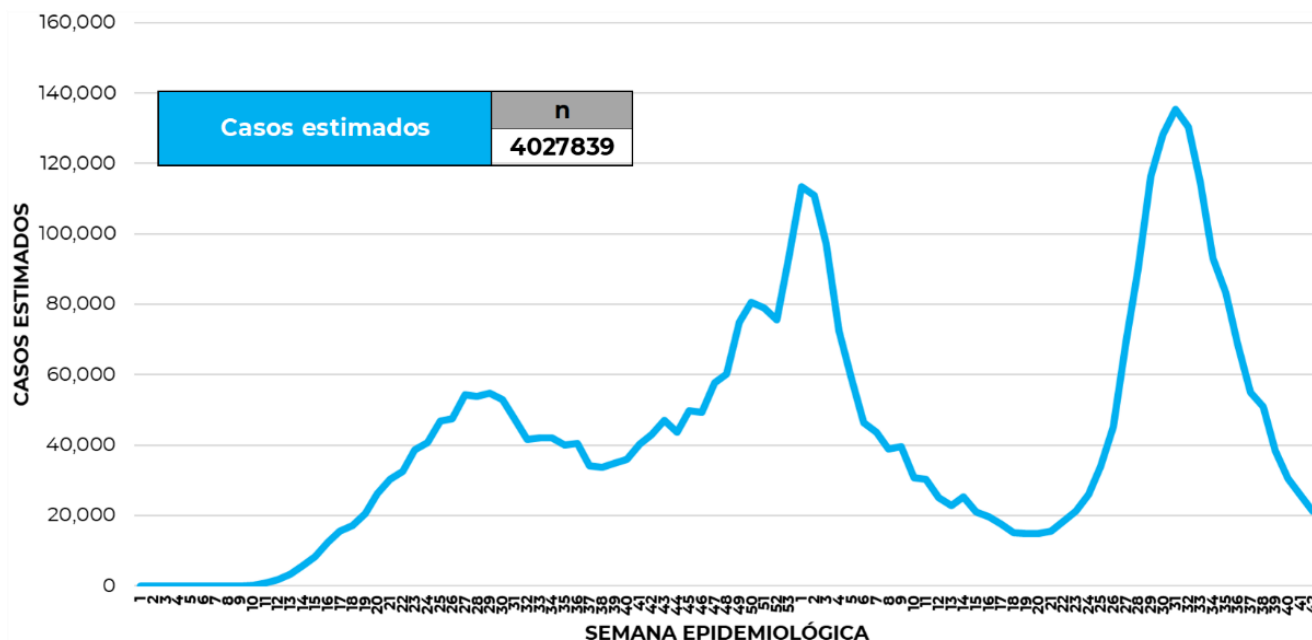


Informe Técnico Diario COVID-19 MÉXICO

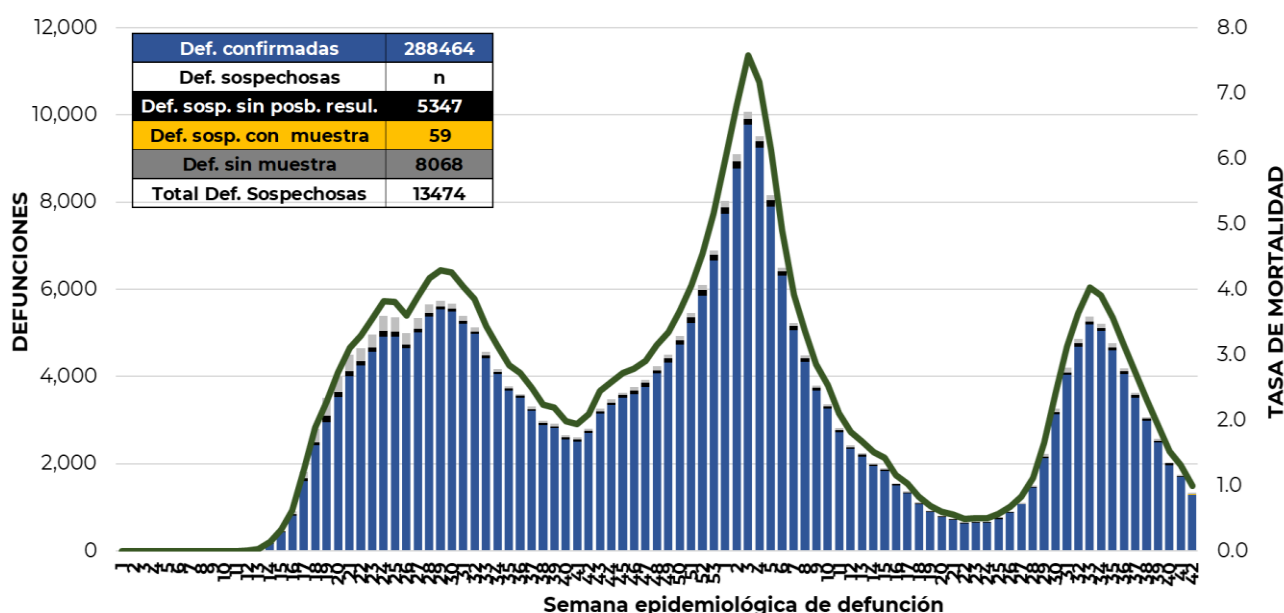
01/11/2021

17:00 Hrs

La siguiente gráfica muestra la estimación de casos por semana epidemiológica de acuerdo a la fecha de inicio de síntomas. Se estima que se han recuperado 3,172, 293 casos



Al corte de información del día de hoy, se registraron **288,464 defunciones totales** de COVID-19. Hasta el día de hoy, se tienen **13,474 defunciones sospechosas** de COVID-19 que incluyen las pendientes por laboratorio (n=3,003) y las que están en proceso de asociación- dictaminación clínica – epidemiológica (n=10,471) en SISVER. El siguiente gráfico muestra la distribución de las defunciones por semana epidemiológica de defunción, desglosando a las defunciones positivas totales, defunciones sospechosas sin posibilidad de resultado*, defunciones sospechosas con muestra y defunciones sin muestra; así como la tasa de mortalidad acumulada por semana que hasta el día de hoy es de 223.6 por 100,000 habitantes.





Informe Técnico Diario COVID-19 MÉXICO

01/11/2021
17:00 Hrs

Entidad Federativa	Defunciones Positivas
AGUASCALIENTES	2942
BAJA CALIFORNIA	9645
BAJA CALIFORNIA SUR	2348
CAMPECHE	2020
COAHUILA	7409
COLIMA	2169
CHIAPAS	2114
CHIHUAHUA	8090
CIUDAD DE MÉXICO	52173
DURANGO	2944
GUANAJUATO	12527
GUERRERO	5932
HIDALGO	7637
JALISCO	16943
MÉXICO	32318
MICHOACÁN	7840
MORELOS	4683
NAYARIT	2910
NUEVO LEÓN	13097
OAXACA	5246
PUEBLA	15350
QUERÉTARO	5726
QUINTANA ROO	3971
SAN LUIS POTOSÍ	6563
SINALOA	8752
SONORA	8556
TABASCO	5616
TAMAULIPAS	7009
TLAXCALA	2766
VERACRUZ	14229
YUCATÁN	5631
ZACATECAS	3308
NACIONAL	288,464

La distribución por sexo en las **defunciones confirmadas** muestra un predominio del 62% en hombres. La mediana de edad en los decesos es de 64 años.

La tabla describe el número de defunciones positivas a COVID-19 por entidad federativa de defunción al corte del día de hoy.

Medidas de higiene básicas:

- Las personas que padecen: diabetes, hipertensión, obesidad mórbida, insuficiencia renal, lupus, cáncer, enfermedades cardíacas y respiratorias, así como trasplantes, personas adultas mayores a partir de los 60 años cumplidos, personas embarazadas, deben hacer **resguardo familiar en casa**.
- Conservar una **sana distancia**, cuando menos **a 1.5 metros** de distancia el uno del otro.
- Protección y cuidado de las personas adultas mayores**, la medida más importante es el aislamiento social voluntario y seguir las recomendaciones de sana distancia y medidas de prevención si se visita a personas adultas mayores.
- Uso de cubrebocas y lavado frecuente de manos.**
- Ventilación en lugares cerrados.**
- Saludo a distancia**, no saludar de beso, de mano o abrazo.
- Para mayor información sobre la vacunación COVID-19, visita: vacunacovid.gob.mx
- Para mayor información acerca de COVID-19 puede consultar la página electrónica de la secretaria de Salud: <https://coronavirus.gob.mx/>