



Informe Técnico Diario COVID-19 MÉXICO

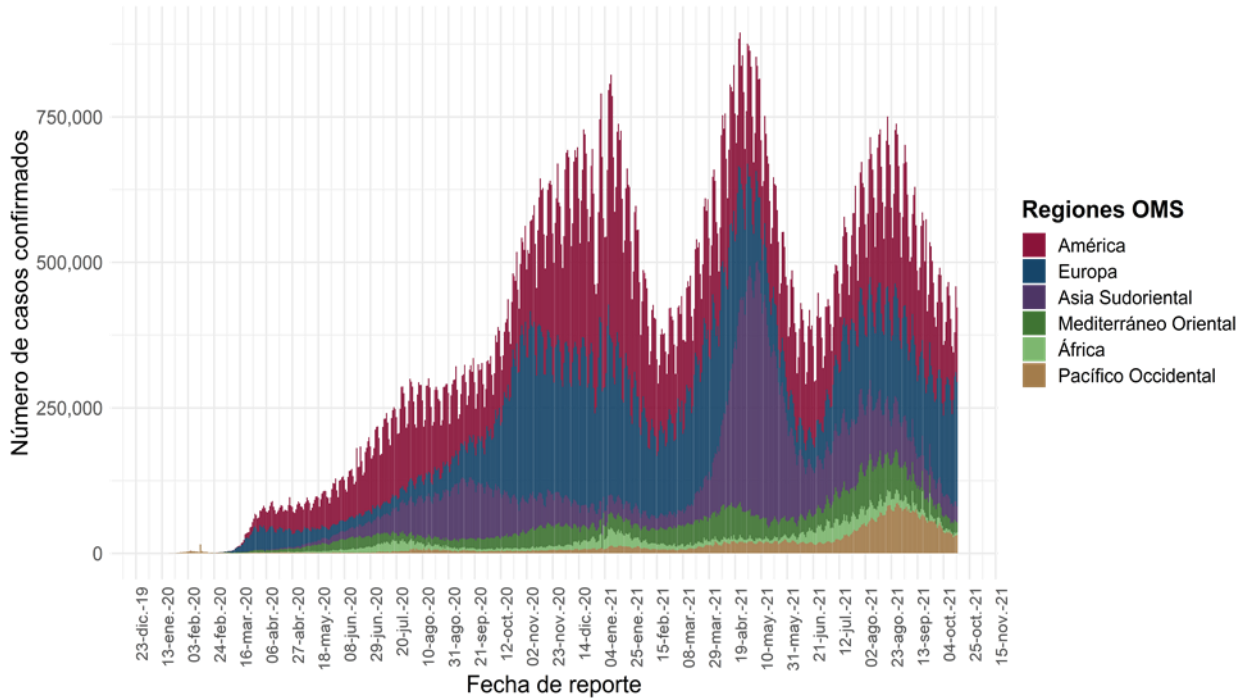
Al 15 de octubre de 2021, a nivel mundial se han reportado **239,437,517 casos confirmados (422,625 casos nuevos) y 4,879,235 defunciones (7,300 nuevas defunciones).**

En las últimas 24 horas se reportaron **422,625 casos y 7,300 defunciones** a nivel global.

La letalidad global es de **2%**.

La OMS clasifica su distribución de casos por regiones.

Casos diarios por regiones de la OMS viernes, 15 de octubre de 2021



*Los casos y defunciones incluyen las embarcaciones internacionales.

El análisis nacional contempla a todos los casos sospechosos totales de enfermedad respiratoria viral (casos sospechosos sin muestra, sin posibilidad de resultado[✘] y sospechosos con muestra) y los casos y defunciones con asociación o dictaminación clínica-epidemiológica desde la semana epidemiológica 1 del 2020 a la 41 del 2021.

[✘] Muestra rechazada, no recibida, no adecuado, no amplificó, sin células y sin aislamiento.

La variable de asociación o dictaminación clínica – epidemiológica a COVID-19, se incorporó al estudio epidemiológico de caso sospechoso de enfermedad respiratoria viral y a la vigilancia epidemiológica, con el objetivo de tener un mejor acercamiento al comportamiento de la epidemia en el país.

En México hasta el día de hoy se han confirmado **3, 755,063 casos totales y 284,321 defunciones totales por COVID-19.** (Ver Imagen 1).

La **tasa de incidencia de casos acumulados de 2,911.5** por cada 100,000 habitantes.

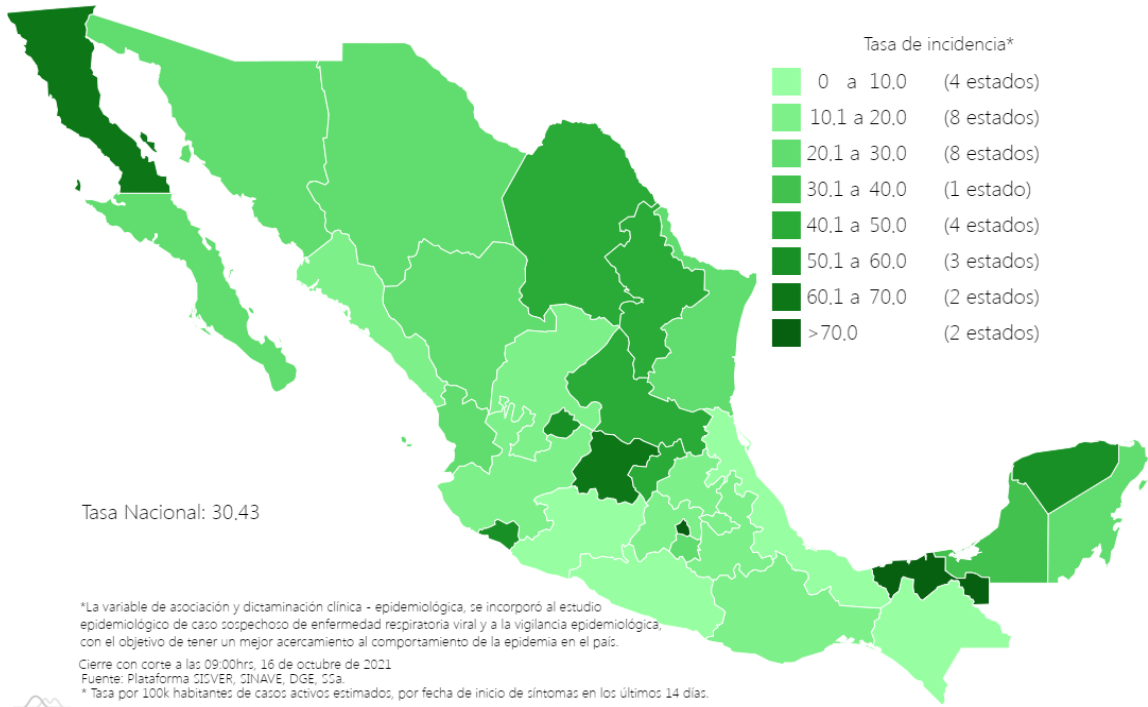
La distribución por sexo en los casos confirmados muestra un predominio en mujeres (50.1%). La mediana de edad en general es de 39 años.



16/10/2021
17:00 Hrs

Informe Técnico Diario COVID-19 MÉXICO

Imagen 1. Mapa con la tasa de incidencia de **casos activos estimados** de COVID-19 por entidad de residencia



3, 755,063

Casos

533,285

Sospechosos

6, 774,316

Negativos

284,321

Defunciones

39,244

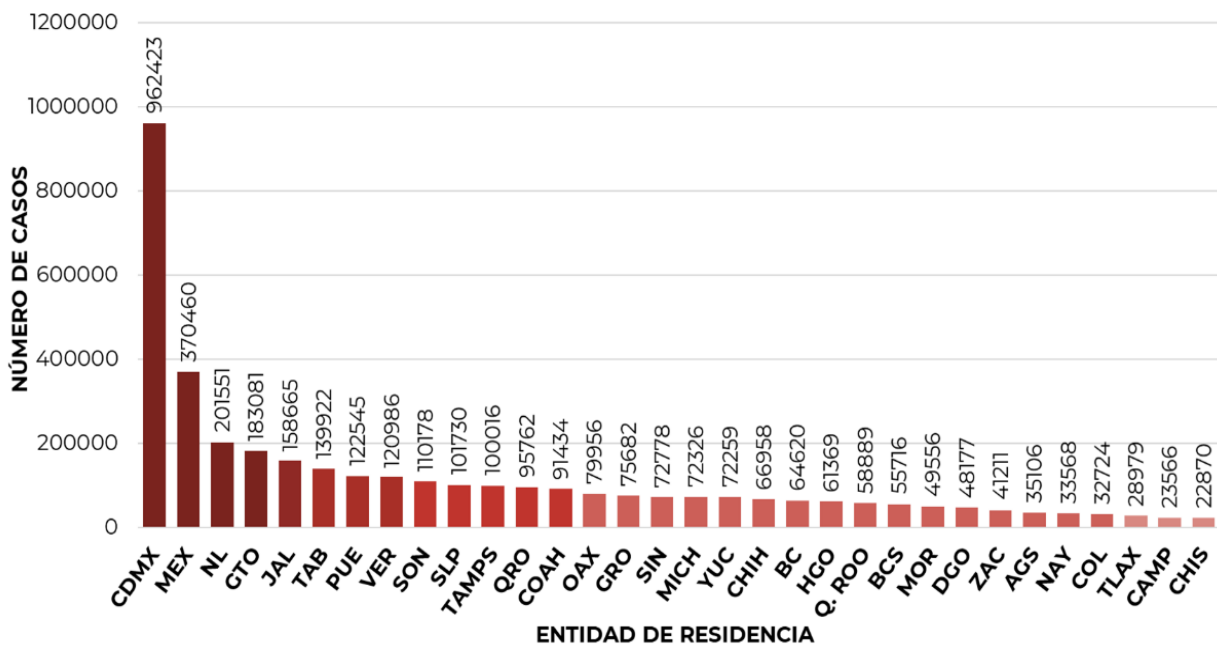
**Activos
estimados**

11, 062,664

**Personas
notificadas**

Mapa interactivo COVID-19 en México: <https://covid19.sinave.gob.mx>

La siguiente gráfica muestra los **casos confirmados acumulados** por entidad de residencia, las 10 primeras entidades que acumulan el mayor número de casos son: Ciudad de México, Estado de México, Nuevo León, Guanajuato, Jalisco, Tabasco, Puebla, Veracruz, Sonora y San Luis Potosí, que en conjunto conforman más de dos tercios (66%) de todos los casos acumulados registrados en el país.

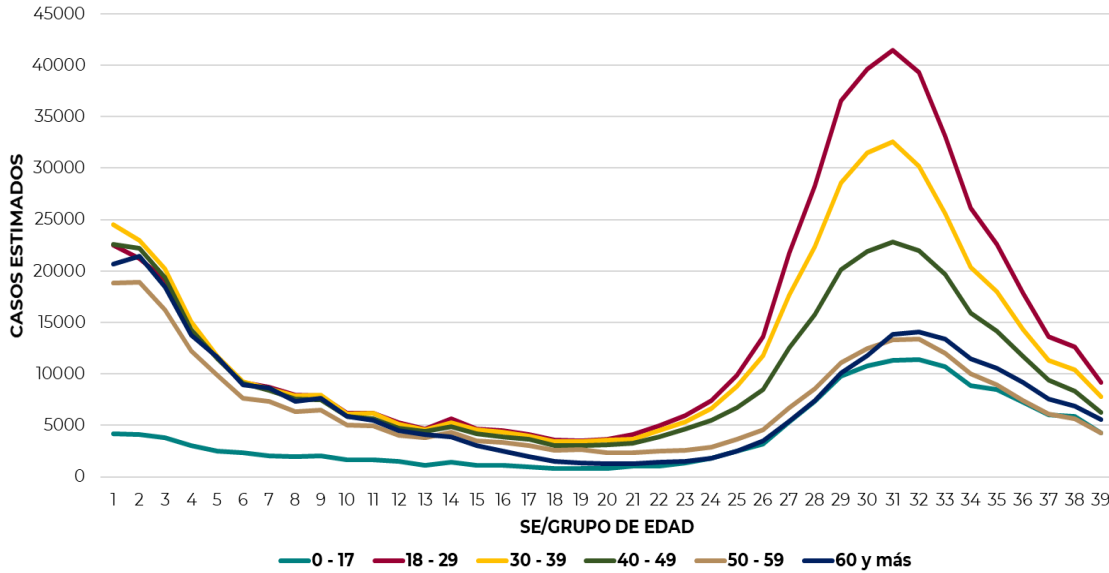




16/10/2021
17:00 Hrs

Informe Técnico Diario COVID-19 MÉXICO

La siguiente gráfica muestra la distribución de los casos estimados por los grupos de edad seleccionados y semana epidemiológica del 2021, observando que, en las últimas cinco semanas, la mayor parte de los casos están presentes en los grupos de 18 a 29 años, seguido del grupo de 30 a 39 años y 40 a 49 años.

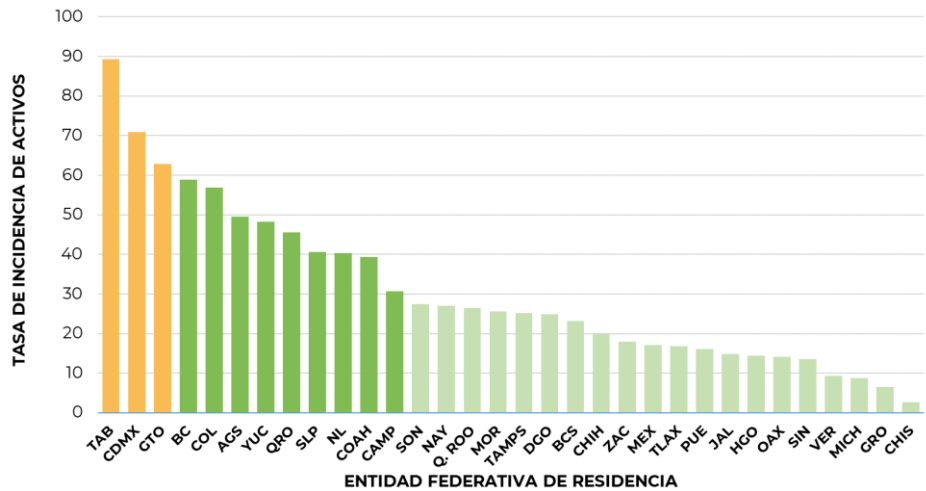


Se consideran **casos activos**, aquellos casos positivos que iniciaron síntomas en los últimos 14 días, permitiendo identificar donde hay mayor actividad viral y por consecuencia aumento en la transmisión. La tabla describe el número de casos activos en los últimos 14 días por entidad federativa de residencia.

ENTIDAD DE RESIDENCIA	CASOS ACTIVOS
AGUASCALIENTES	719
BAJA CALIFORNIA	2174
BAJA CALIFORNIA SUR	190
CAMPECHE	312
COAHUILA	1281
COLIMA	454
CHIAPAS	159
CHIHUAHUA	764
CIUDAD DE MÉXICO	6383
DURANGO	470
GUANAJUATO	3949
GUERRERO	237
HIDALGO	450
JALISCO	1255
MÉXICO	3020
MICHOACÁN	425
MORELOS	530
NAYARIT	352
NUEVO LEÓN	2294
OAXACA	591
PUEBLA	1071
QUERÉTARO	1058
QUINTANA ROO	466
SAN LUIS POTOSÍ	1170
SINALOA	431
SONORA	855
TABASCO	2323
TAMAULIPAS	926
TLAXCALA	234
VERACRUZ	803
YUCATÁN	1103
ZACATECAS	301
NACIONAL	36,750

Al corte de información del día de hoy, se tienen registrados **36,750 casos activos** con una **tasa de incidencia de 28.5 por 100 mil habitantes** (03 de al 16 de octubre del 2021).

La gráfica presenta la tasa de casos activos por cada 100,000 habitantes, por entidad federativa posicionando en los primeros 10 lugares a: Tabasco, Ciudad de México, Colima, Guanajuato, Baja California, Aguascalientes, Yucatán Querétaro, Coahuila y Nuevo León.

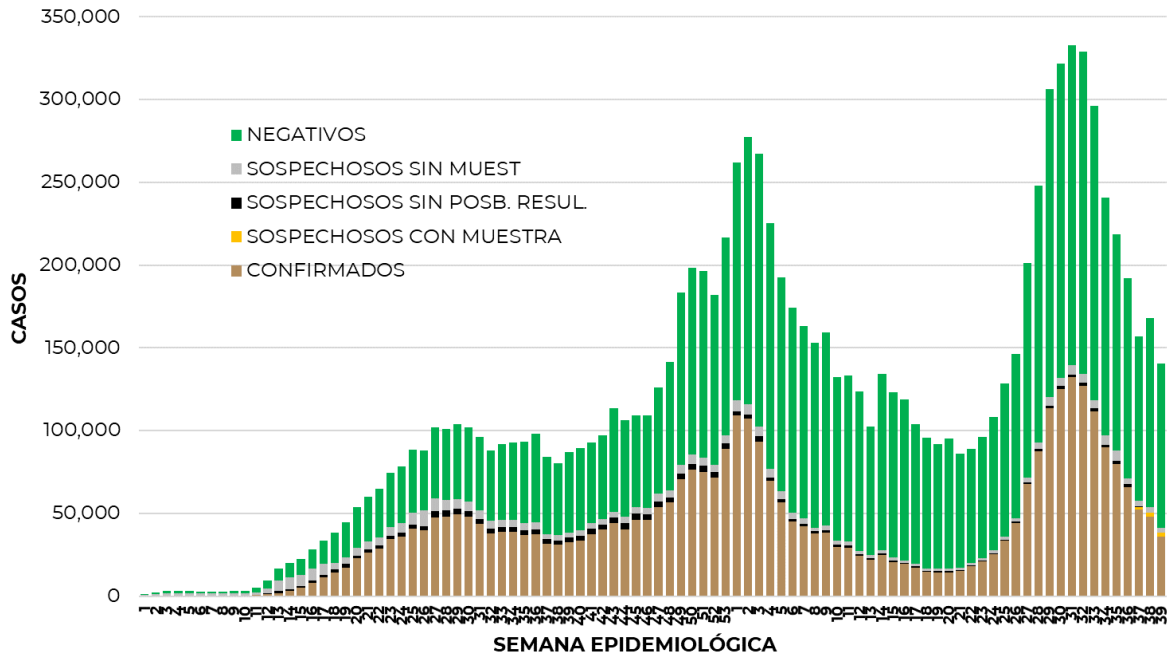




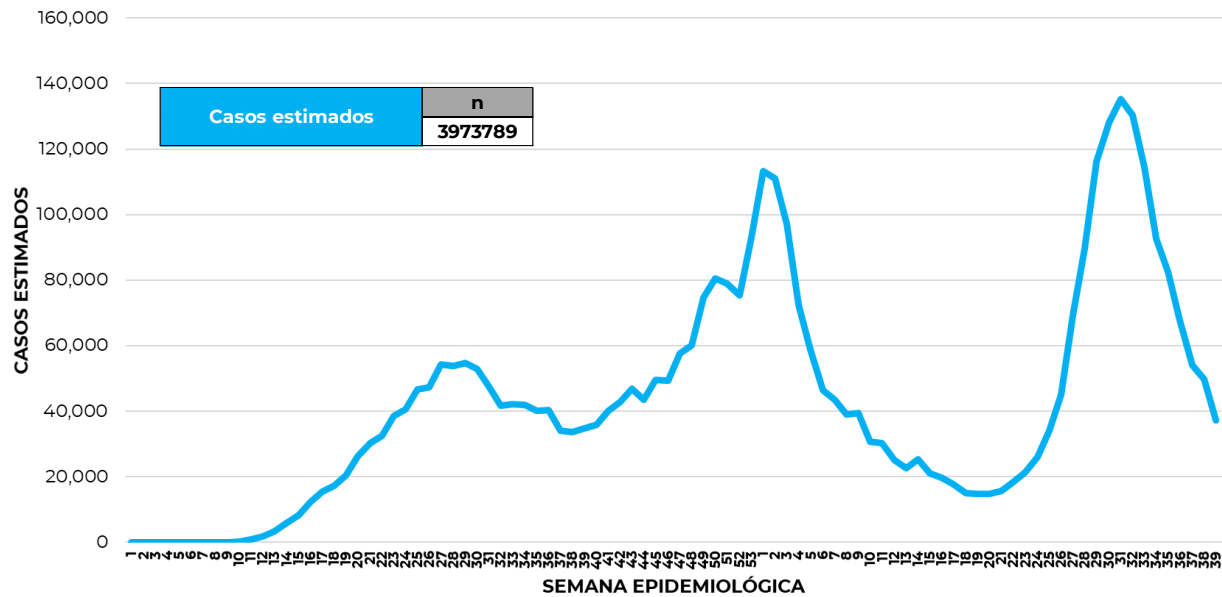
Informe Técnico Diario COVID-19 MÉXICO

16/10/2021
17:00 Hrs

La siguiente gráfica de barras apiladas, muestra los **casos confirmados** (n=3, 755,063), **sospechosos totales** (n=533,285) y **casos negativos** (n=6, 774,316) por semana epidemiológica de acuerdo a su fecha de inicio de síntomas.



La siguiente gráfica muestra la estimación de casos por semana epidemiológica de acuerdo a la fecha de inicio de síntomas. Se estima que se han recuperado 3,113, 350 casos



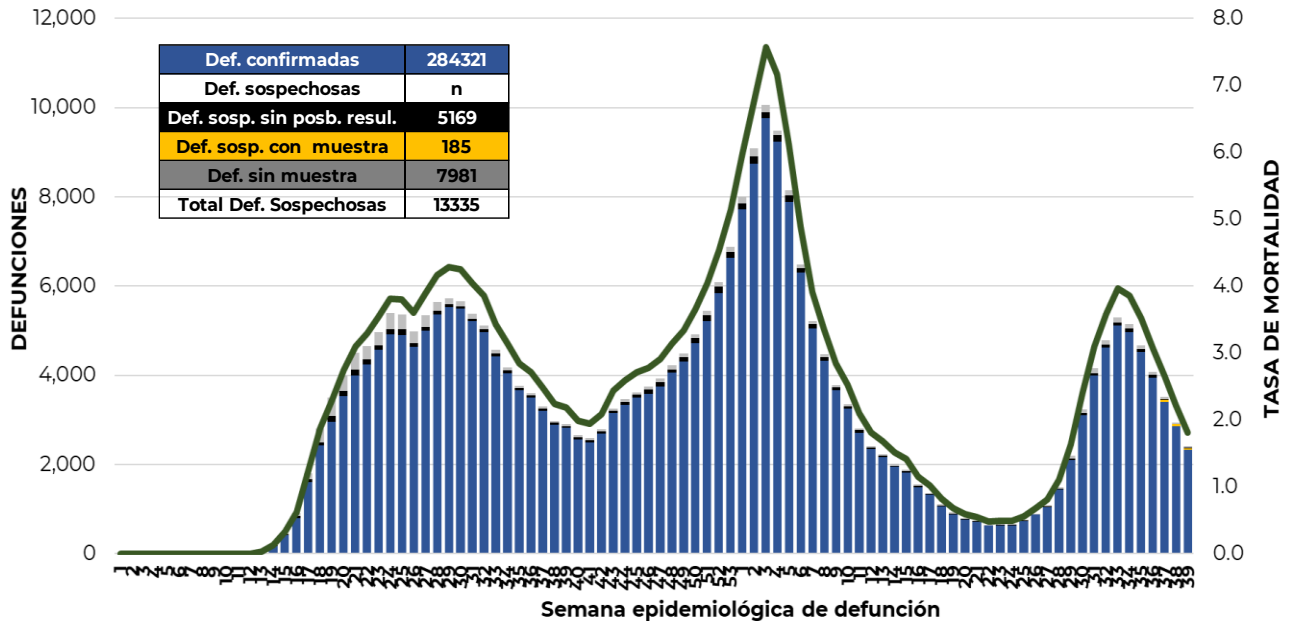
Al corte de información del día de hoy, se registraron **284,321 defunciones totales** de COVID-19. Hasta el día de hoy, se tienen **13,335 defunciones sospechosas** de COVID-19 que incluyen las pendientes por laboratorio (n=3,050) y las que están en proceso de asociación- dictaminación clínica – epidemiológica (n=10,285) en SISVER.



Informe Técnico Diario COVID-19 MÉXICO

16/10/2021
17:00 Hrs

El siguiente gráfico muestra la distribución de las defunciones por semana epidemiológica de defunción, desglosando a las defunciones positivas totales, defunciones sospechosas sin posibilidad de resultado[¶], defunciones sospechosas con muestra y defunciones sin muestra; así como la tasa de mortalidad acumulada por semana que hasta el día de hoy es de 220.5 por 100,000 habitantes.



Entidad Federativa	Defunciones Positivas
AGUASCALIENTES	2888
BAJA CALIFORNIA	9475
BAJA CALIFORNIA SUR	2325
CAMPECHE	1978
COAHUILA	7311
COLIMA	2131
CHIAPAS	2096
CHIHUAHUA	8025
CIUDAD DE MÉXICO	51749
DURANGO	2921
GUANAJUATO	12282
GUERRERO	5849
HIDALGO	7551
JALISCO	16514
MÉXICO	32099
MICHOACÁN	7703
MORELOS	4619
NAYARIT	2858
NUEVO LEÓN	12874
OAXACA	5163
PUEBLA	15014
QUERÉTARO	5638
QUINTANA ROO	3941
SAN LUIS POTOSÍ	6481
SINALOA	8624
SONORA	8406
TABASCO	5506
TAMAULIPAS	6851
TLAXCALA	2744
VERACRUZ	13898
YUCATÁN	5538
ZACATECAS	3269
NACIONAL	284,321

La distribución por sexo en las **defunciones confirmadas** muestra un predominio del 62% en hombres. La mediana de edad en los decesos es de 64 años.

La tabla describe el número de defunciones positivas a COVID-19 por entidad federativa de defunción al corte del día de hoy.

Medidas de higiene básicas:

- Las personas que padecen: diabetes, hipertensión, obesidad mórbida, insuficiencia renal, lupus, cáncer, enfermedades cardíacas y respiratorias, así como trasplantes, personas adultas mayores a partir de los 60 años cumplidos, personas embarazadas, deben hacer **resguardo familiar en casa**.
- Conservar una **sana distancia**, cuando menos **a 1.5 metros** de distancia el uno del otro.
- **Protección y cuidado de las personas adultas mayores**, la medida más importante es el aislamiento social voluntario y seguir las recomendaciones de sana distancia y medidas de prevención si se visita a personas adultas mayores.
- **Uso de cubrebocas y lavado frecuente de manos.**
- **Ventilación en lugares cerrados.**
- **Saludo a distancia**, no saludar de beso, de mano o abrazo.
- Para mayor información sobre la vacunación COVID-19, visita: vacunacovid.gob.mx
- Para mayor información acerca de COVID-19 puede consultar la página electrónica de la secretaria de Salud: <https://coronavirus.gob.mx/>