

RESUMEN DE CASOS **COVID-19**

EN LA CIUDAD DE MÉXICO

	ACUMULADO	CAMBIO ÚLTIMO DÍA
CASOS CONFIRMADOS	74,890	576
CONFIRMADOS ACTIVOS ESTIMADOS	6,721	251 MENOS
SOSPECHOSOS	14,636	772 MENOS
DEFUNCIONES	8,993	24

2/08/2020



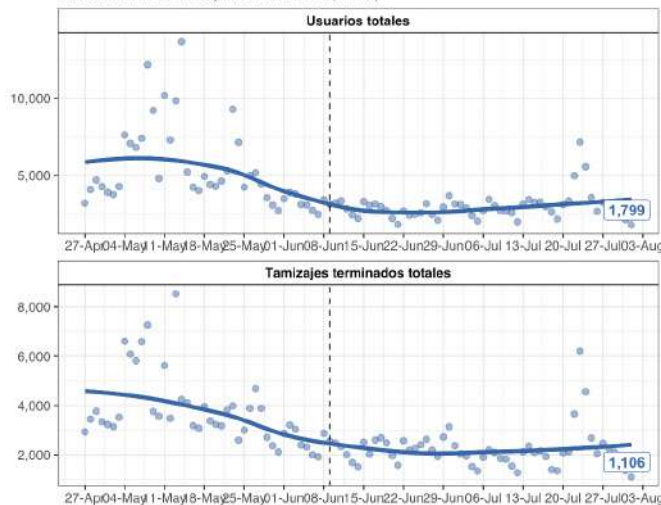
GOBIERNO DE LA
CIUDAD DE MÉXICO

EVOLUCIÓN DIARIA DEL COVID-19

(USO DEL SISTEMA SMS 51515)

Evolución diaria del COVID-19 en la Ciudad de México:

Uso del sistema de mensajería 51515 Locatel (totales)



Usuarios acumulados totales:
792,384

Tamizajes terminados totales:
574,631

1/08/2020



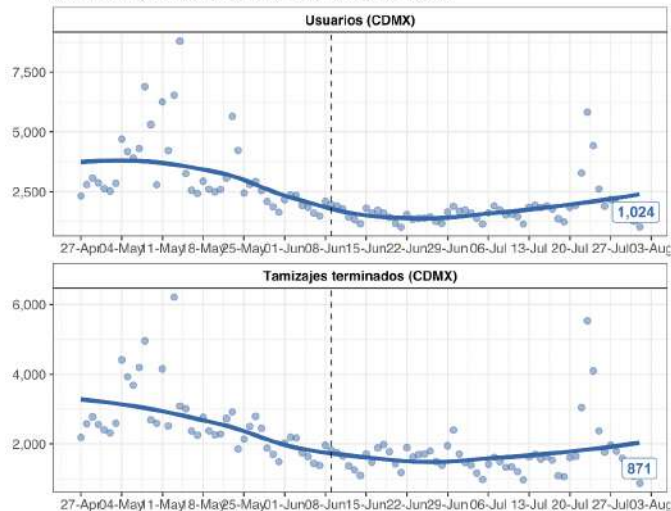
GOBIERNO DE LA
CIUDAD DE MÉXICO

EVOLUCIÓN DIARIA DEL COVID-19

(USO DEL SISTEMA SMS 51515)

Evolución diaria del COVID-19 en la Ciudad de México:

Uso del sistema de mensajería 51515 Locatel (Ciudad de México)



Usuarios acumulados totales:
551,058

Tamizajes terminados totales:
435,877

1/08/2020

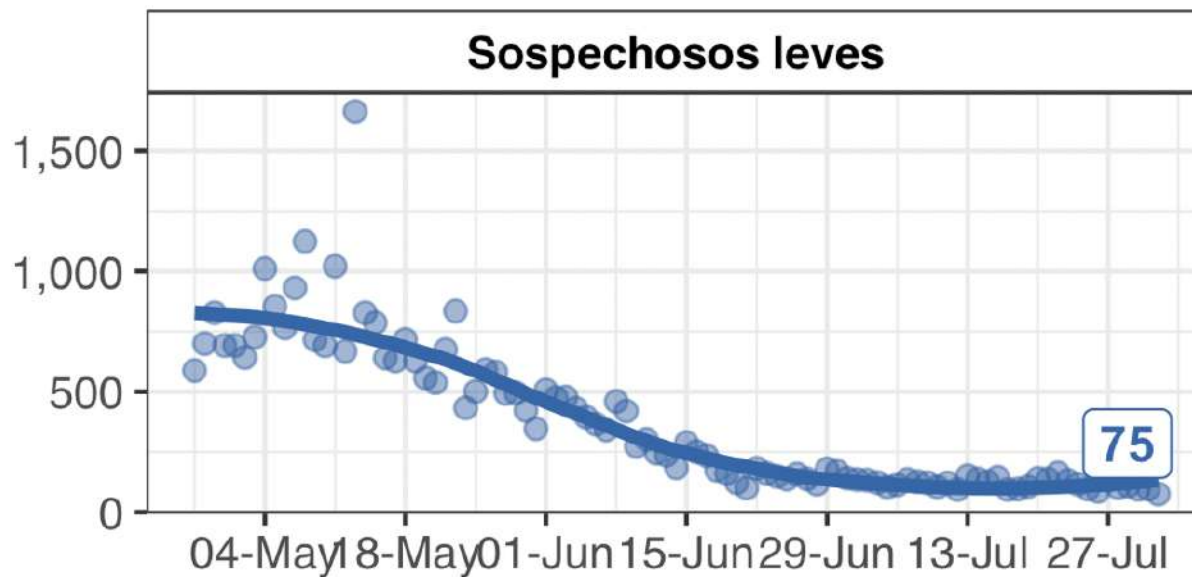


GOBIERNO DE LA
CIUDAD DE MÉXICO

EVOLUCIÓN DIARIA DEL COVID-19

(SOSPECHOSOS LEVES)

Resultados del sistema de mensajería 51515 Locatel



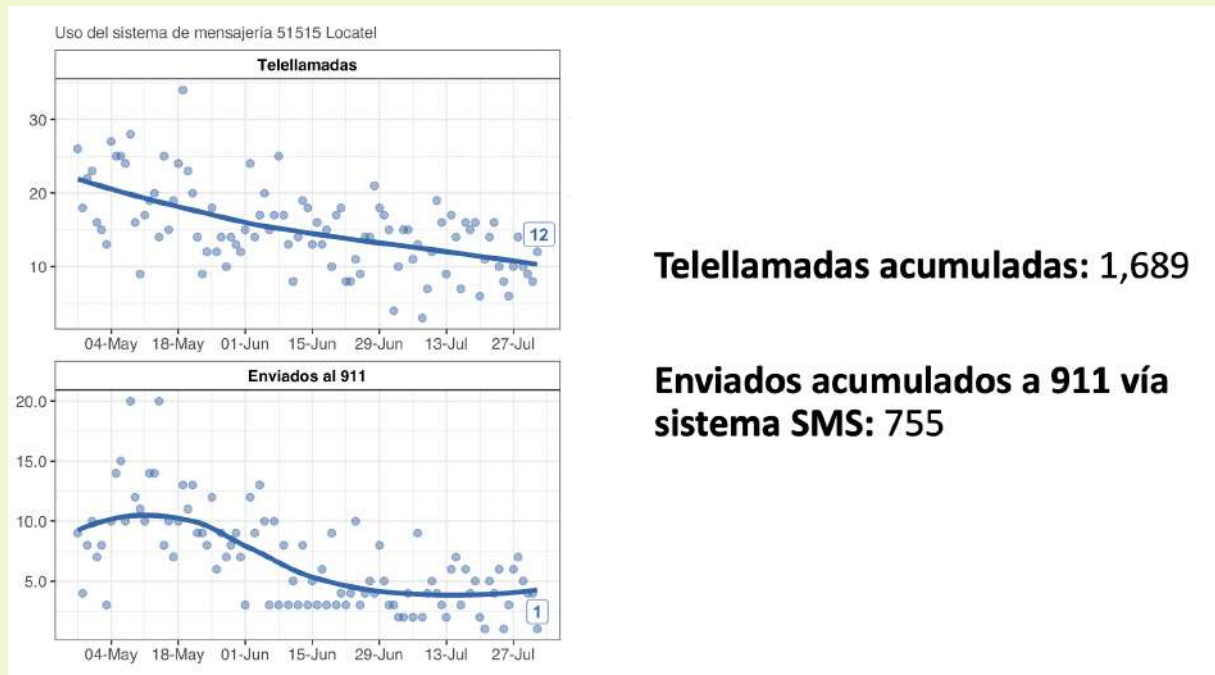
1/08/2020



GOBIERNO DE LA
CIUDAD DE MÉXICO

EVOLUCIÓN DIARIA DEL COVID-19

(TELELLAMADAS ACUMULADAS)



1/08/2020



GOBIERNO DE LA
CIUDAD DE MÉXICO

EVOLUCIÓN DIARIA DEL COVID-19

(LLAMADAS CONTESTADAS)

Evolución diaria del COVID-19 en la Ciudad de México:

Sistema de rastreo de contactos.



Llamadas contestadas: 26,710

Cuestionarios aceptados: 18,692

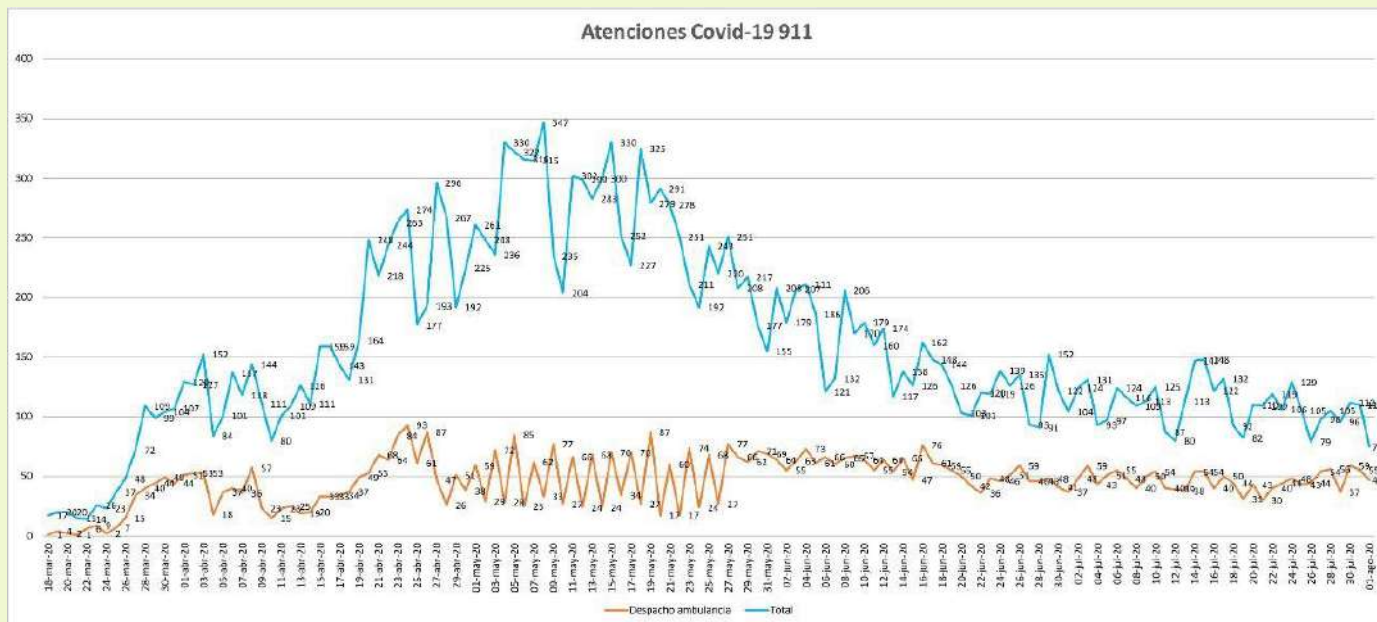
**Personas que proporcionan
contactos: 11,070**

1/08/2020



GOBIERNO DE LA
CIUDAD DE MÉXICO

ATENCIONES COVID-19 EN EL 911



1/08/2020



GOBIERNO DE LA
CIUDAD DE MÉXICO

HOSPITALIZACIÓN EN LA CIUDAD DE MÉXICO



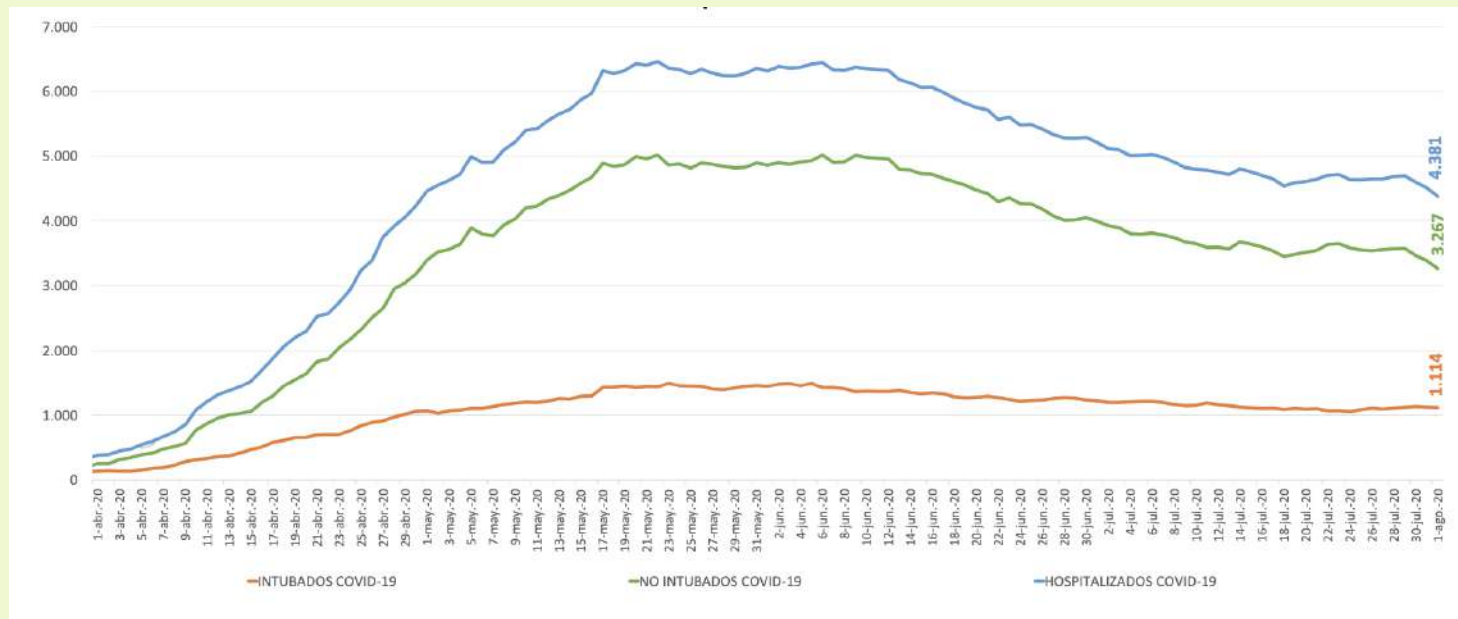
**El 30% de las hospitalizaciones corresponden a pacientes foráneos a la Ciudad de México;
29% pertenecen al Estado de México y 1% a otras entidades.**

1/08/2020



GOBIERNO DE LA
CIUDAD DE MÉXICO

HOSPITALIZACIÓN EN LA ZONA METROPOLITANA DEL VALLE DE MÉXICO



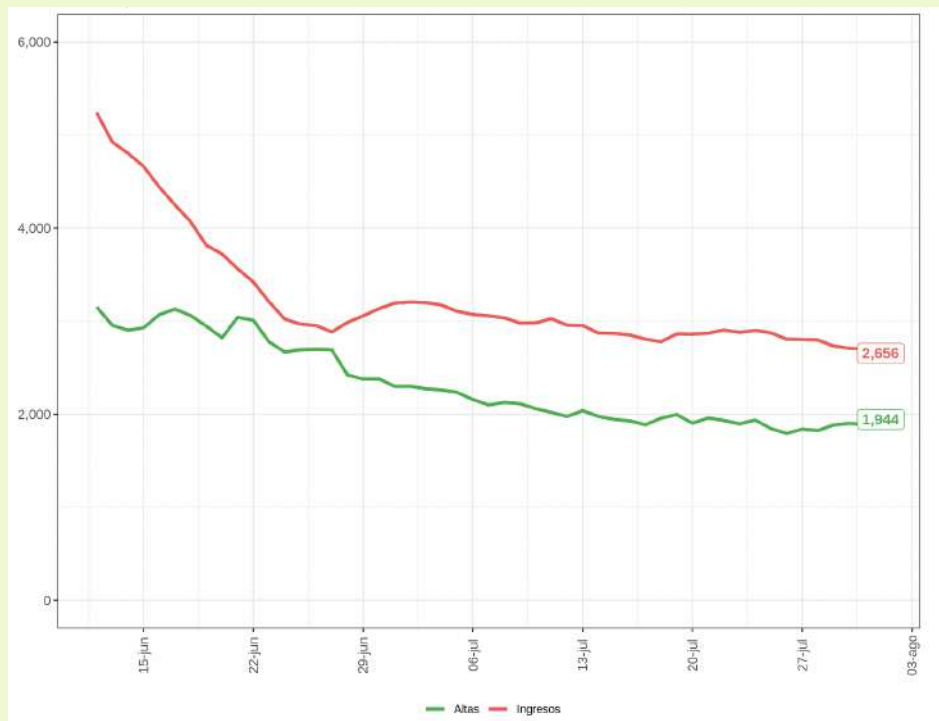
1/08/2020



GOBIERNO DE LA
CIUDAD DE MÉXICO

INGRESO Y ALTAS EN HOSPITALES PÚBLICOS Y PRIVADOS ZMVM

ACUMULADOS A 7 DÍAS



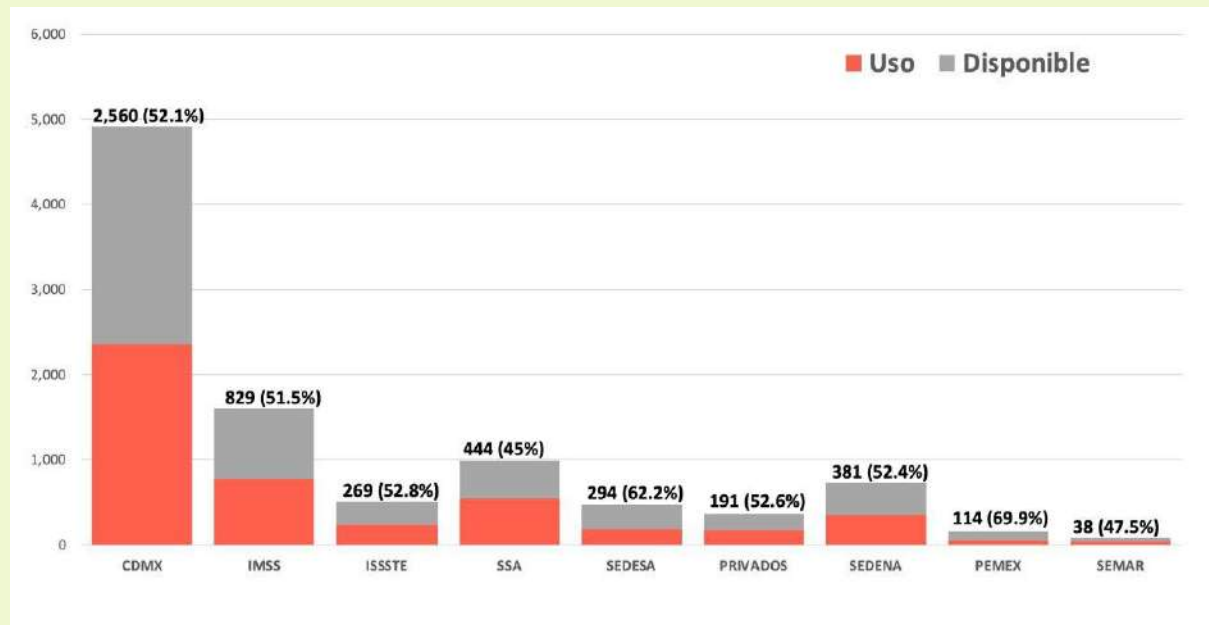
1/08/2020



GOBIERNO DE LA
CIUDAD DE MÉXICO

DISPONIBILIDAD DE CAMAS DE HOSPITALIZACIÓN GENERAL PARA ATENCIÓN A **COVID-19** EN LA CIUDAD DE MÉXICO

Camas



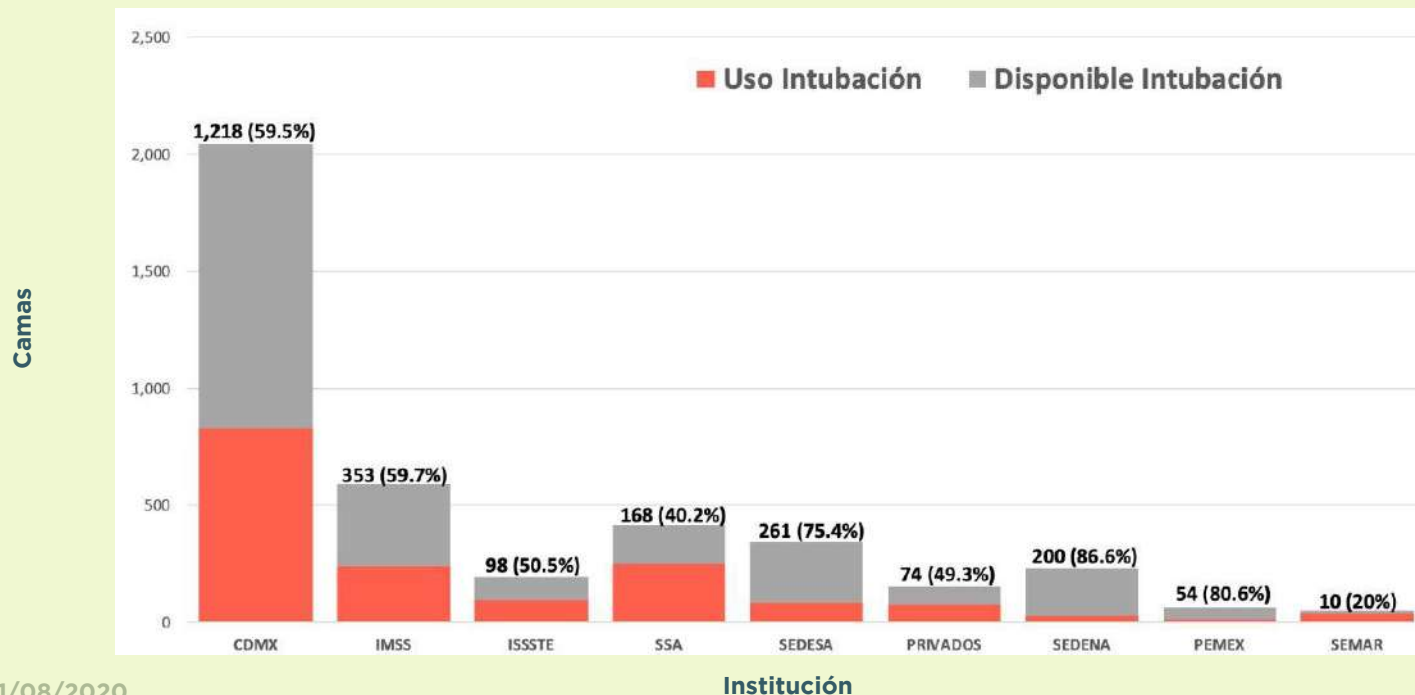
Institución

1/08/2020



GOBIERNO DE LA
CIUDAD DE MÉXICO

DISPONIBILIDAD DE CAMAS CON CAPACIDAD DE INTUBACIÓN PARA ATENCIÓN A **COVID-19** EN LA CIUDAD DE MÉXICO



1/08/2020



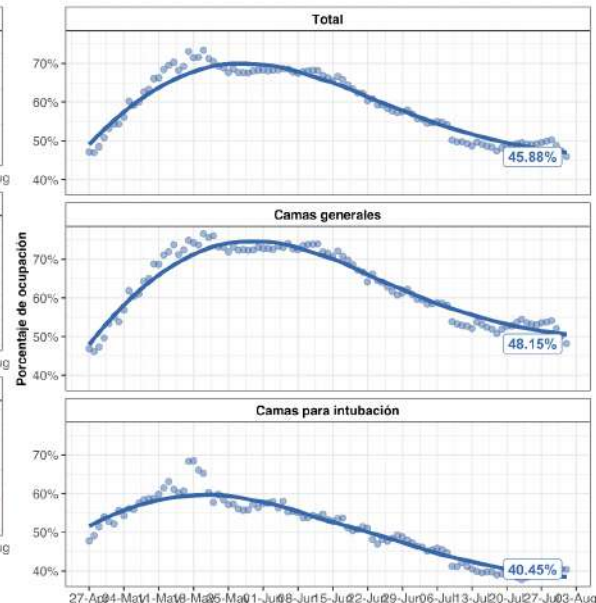
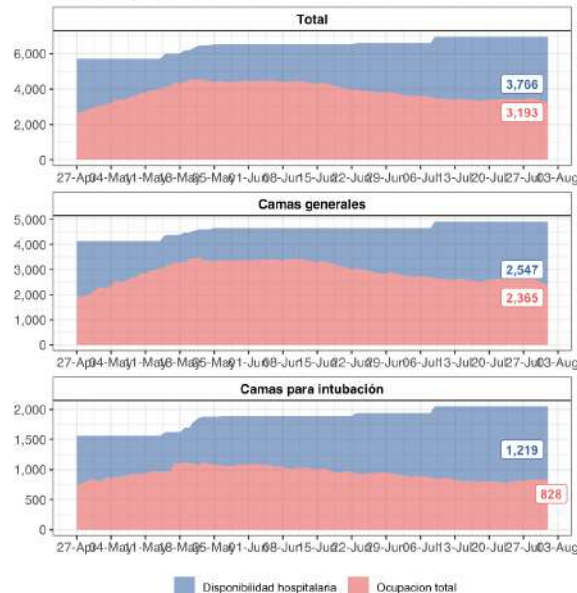
GOBIERNO DE LA
CIUDAD DE MÉXICO

EVOLUCIÓN DIARIA DEL COVID-19

(DINÁMICA HOSPITALARIA)

Evolución diaria del COVID-19 en la Ciudad de México:

Dinámica hospitalaria

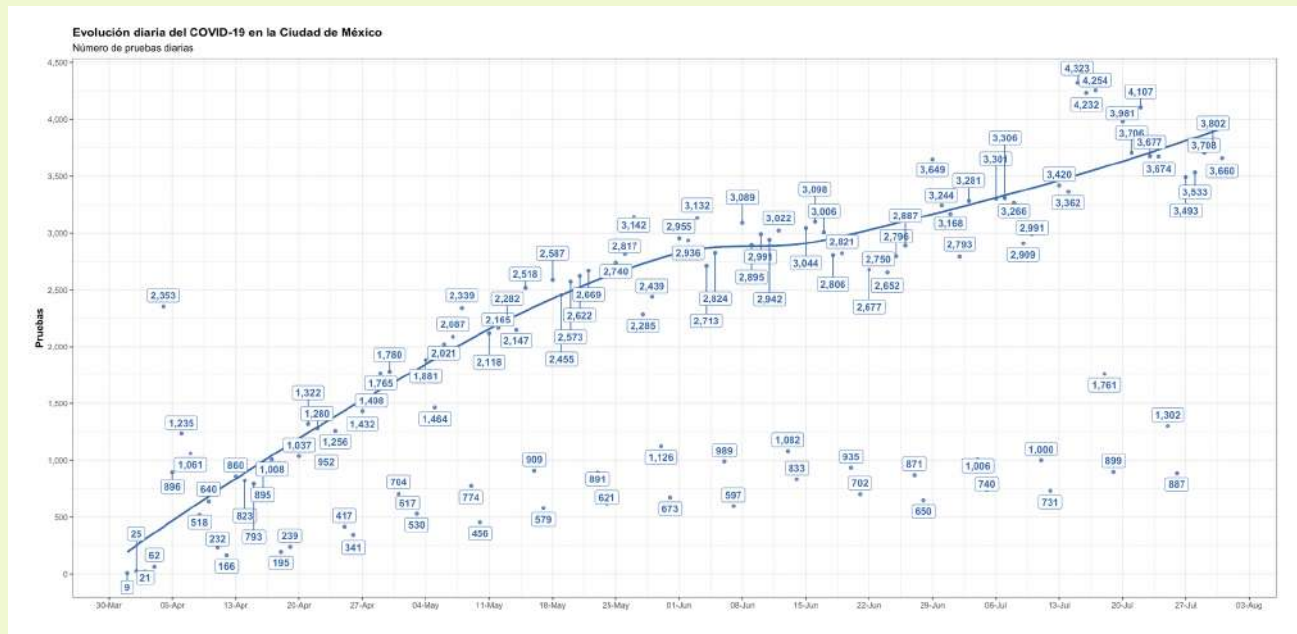


1/08/2020



GOBIERNO DE LA
CIUDAD DE MÉXICO

NÚMERO DE PRUEBAS DIARIAS



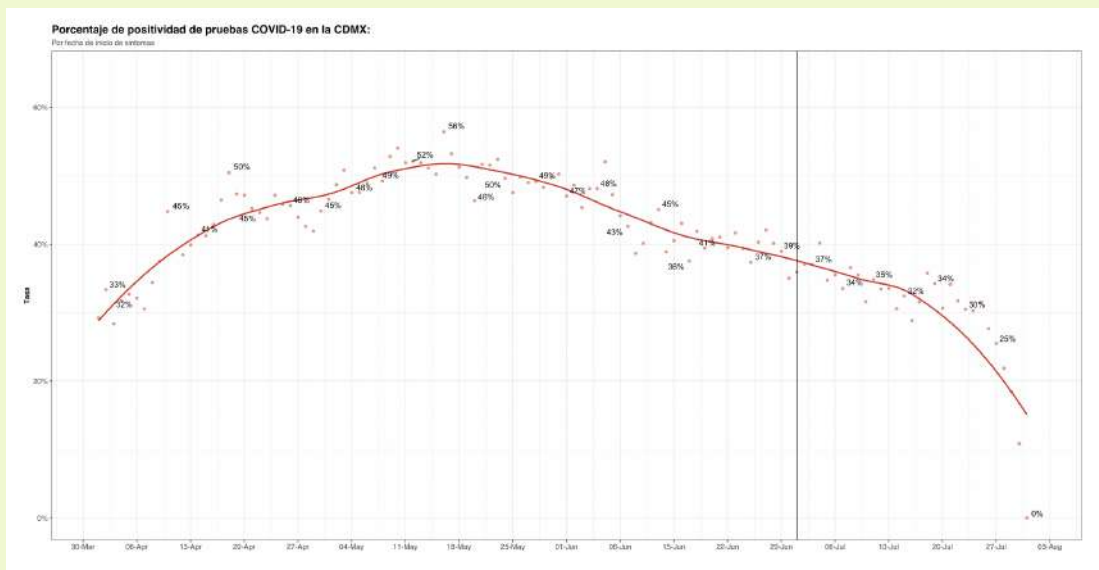
1/08/2020



GOBIERNO DE LA
CIUDAD DE MÉXICO

PORCENTAJE DE POSITIVIDAD DE PRUEBAS COVID-19 EN LA CIUDAD DE MÉXICO

POR FECHA DE INICIO DE SÍNTOMAS



1/08/2020

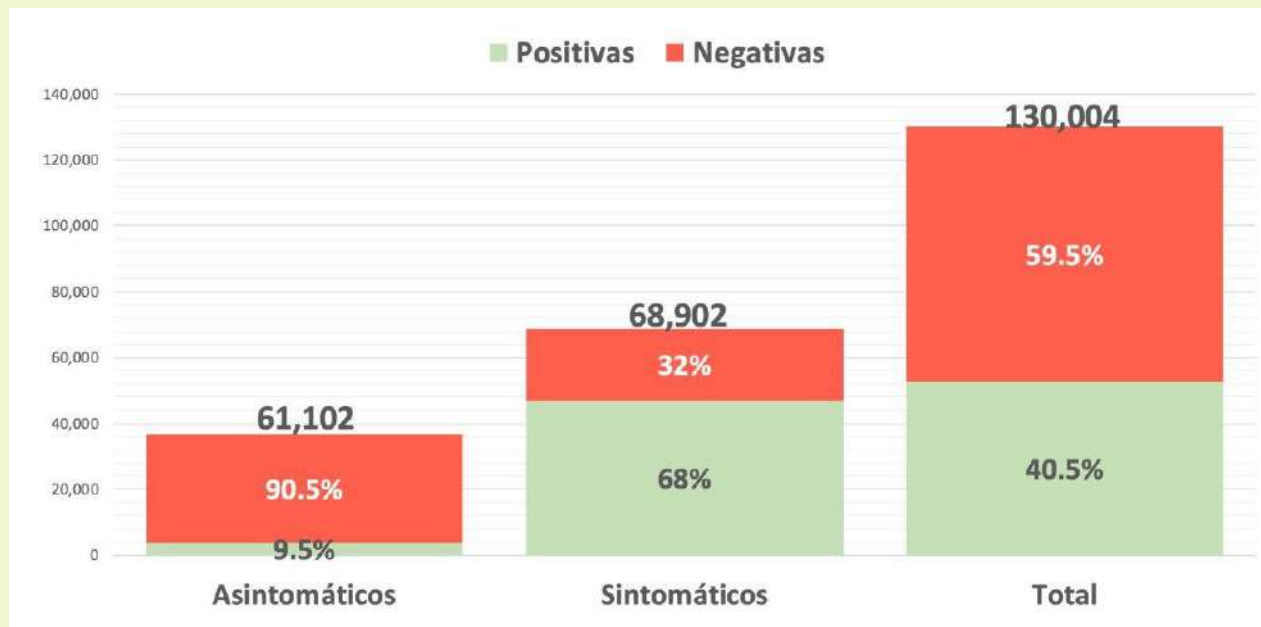


GOBIERNO DE LA
CIUDAD DE MÉXICO

RESULTADO DE PRUEBAS COVID-19

REALIZADAS POR EL GOBIERNO DE LA CIUDAD DE MÉXICO

Número de pruebas



1/08/2020

Pruebas PCR-RT realizadas en Centros de Salud y hospitales del Gobierno de la Ciudad de México



GOBIERNO DE LA
CIUDAD DE MÉXICO

DIFERENCIA PORCENTUAL EN AFLUENCIA DIARIA DEL SISTEMA DE TRANSPORTE COLECTIVO (METRO) DE LA CDMX



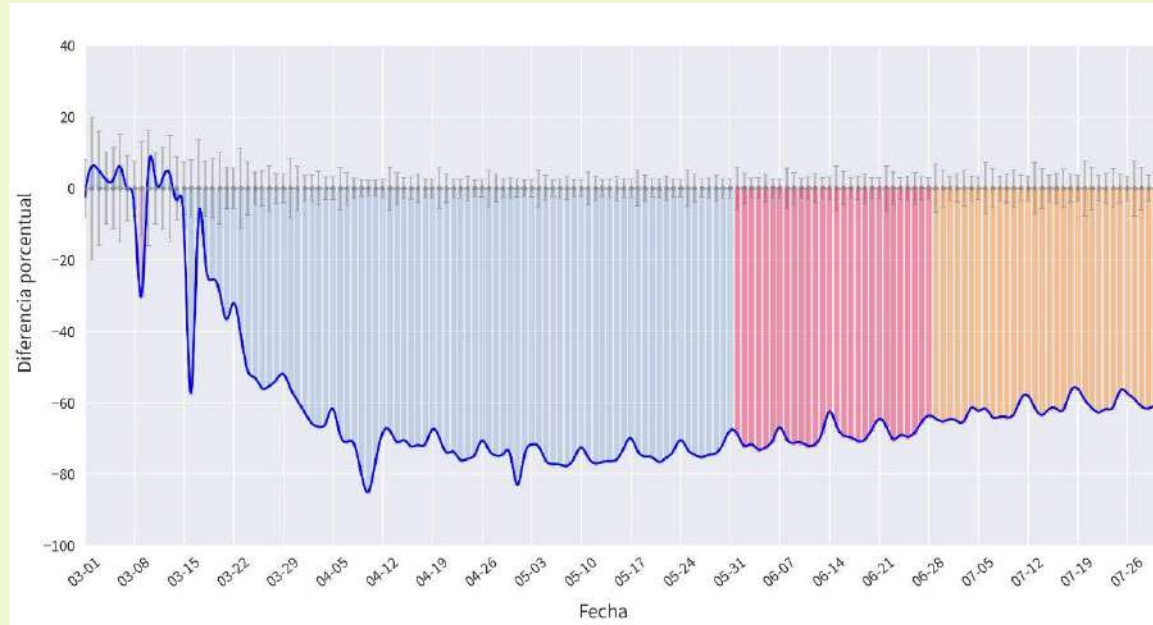
31/07/2020

Consulta las gráficas en: https://datos.cdmx.gob.mx/pages/mobility-cdmx-covid-dashboard/agregados#sit-cdmx_



GOBIERNO DE LA
CIUDAD DE MÉXICO

DIFERENCIA PORCENTUAL EN AFLUENCIA DIARIA DEL METROBÚS DE LA CDMX



31/07/2020

Consulta las gráficas en: https://datos.cdmx.gob.mx/pages/mobility-cdmx-covid-dashboard/agregados#sit-cdmx_



GOBIERNO DE LA
CIUDAD DE MÉXICO

DIFERENCIA PORCENTUAL EN AFLUENCIA DIARIA DE LA RED DE TRANSPORTE DE PASAJEROS (RTP) DE LA CDMX



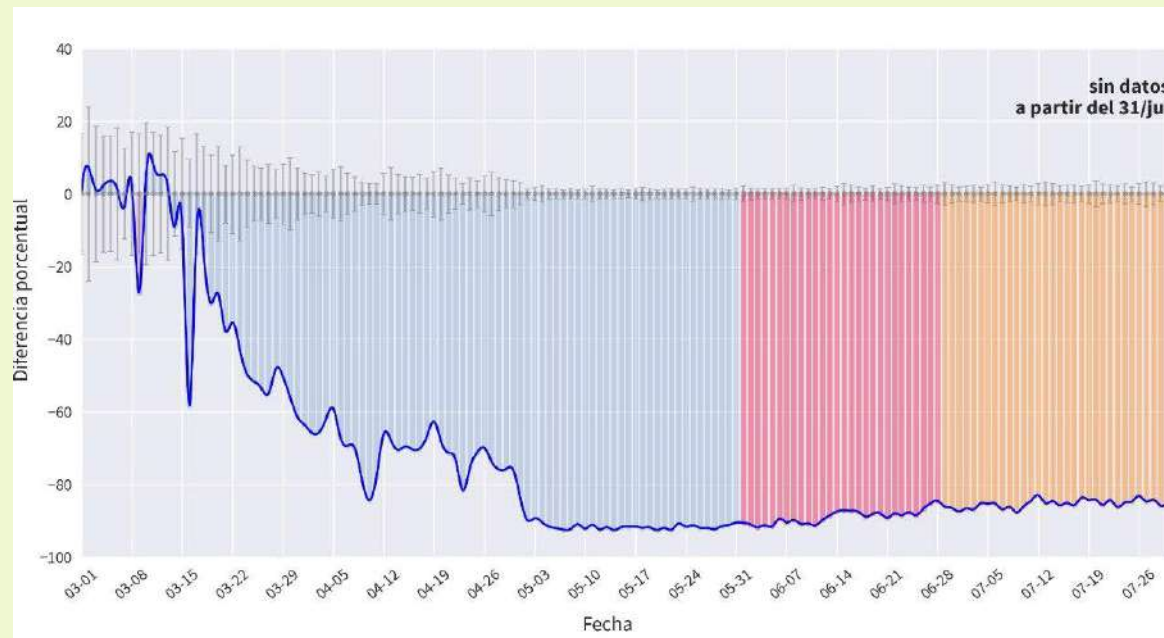
31/07/2020

Consulta las gráficas en: https://datos.cdmx.gob.mx/pages/mobility-cdmx-covid-dashboard/agregados#sit-cdmx_



GOBIERNO DE LA
CIUDAD DE MÉXICO

DIFERENCIA PORCENTUAL EN AFLUENCIA DIARIA DEL TREN LIGERO DE LA CDMX



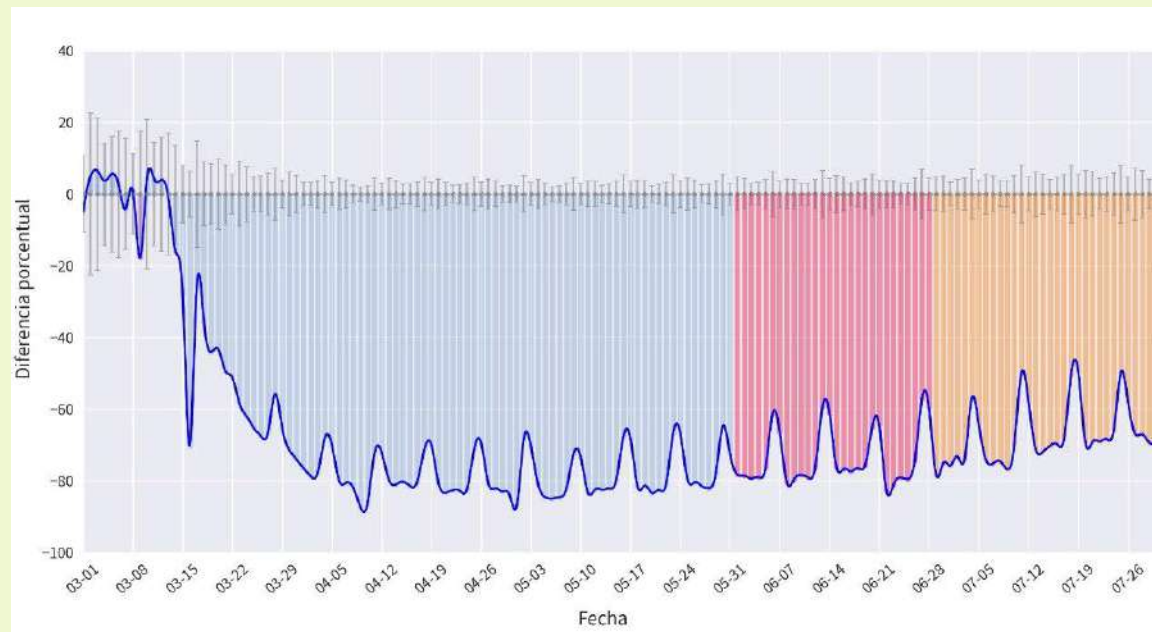
31/07/2020

Consulta las gráficas en: https://datos.cdmx.gob.mx/pages/mobility-cdmx-covid-dashboard/agregados#sit-cdmx_



GOBIERNO DE LA
CIUDAD DE MÉXICO

DIFERENCIA PORCENTUAL EN AFLUENCIA DIARIA DEL SISTEMA ECOBICI DE LA CDMX



31/07/2020

Consulta las gráficas en: https://datos.cdmx.gob.mx/pages/mobility-cdmx-covid-dashboard/agregados#sit-cdmx_



GOBIERNO DE LA
CIUDAD DE MÉXICO

DIFERENCIA PORCENTUAL EN AFLUENCIA DIARIA DE TROLEBUSES DE LA CDMX



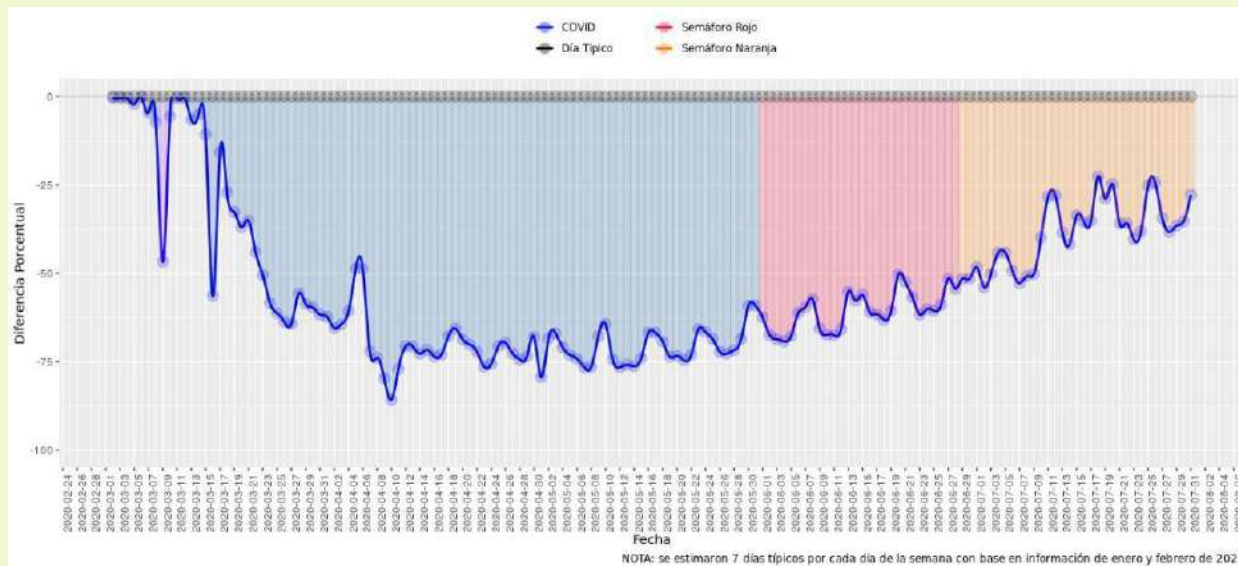
31/07/2020

Consulta las gráficas en: https://datos.cdmx.gob.mx/pages/mobility-cdmx-covid-dashboard/agregados#sit-cdmx_



GOBIERNO DE LA
CIUDAD DE MÉXICO

DIFERENCIA PORCENTUAL EN EL TRÁNSITO VEHÍCULAR DE LA CIUDAD DE MÉXICO



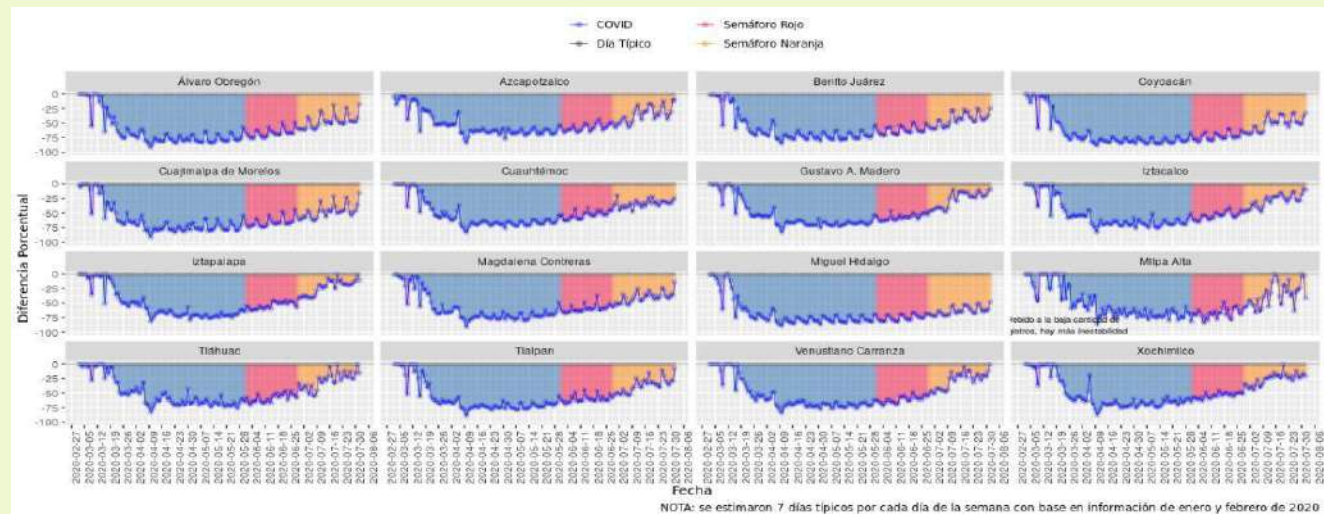
31/07/2020

Consulta las gráficas en: https://datos.cdmx.gob.mx/pages/mobility-cdmx-covid-dashboard/agregados#sit-cdmx_



GOBIERNO DE LA
CIUDAD DE MÉXICO

DIFERENCIA PORCENTUAL DE TRÁFICO VEHÍCULAR POR ALCALDÍA



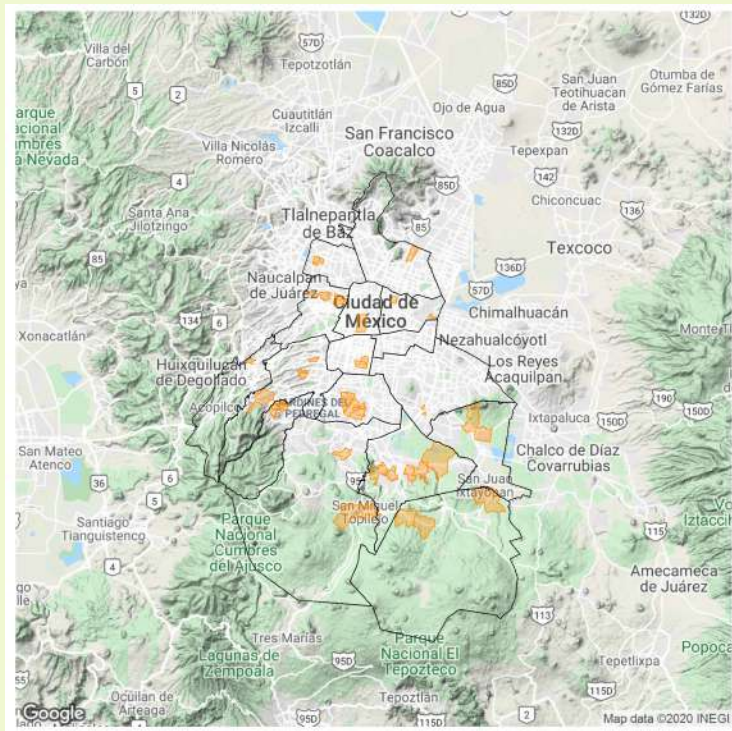
31/07/2020

Consulta las gráficas en: https://datos.cdmx.gob.mx/pages/mobility-cdmx-covid-dashboard/agregados#sit-cdmx_



GOBIERNO DE LA
CIUDAD DE MÉXICO

COLONIAS DE ATENCIÓN PRIORITARIA

GOBIERNO DE LA
CIUDAD DE MÉXICO

COLONIAS DE ATENCIÓN PRIORITARIA

Alcaldía	Colonia	Casos activos	Tasa de casos activos por cada 100 mil habitantes
ÁLVARO OBREGÓN	LA MARTINICA	12	196.73
ÁLVARO OBREGÓN	SAN BARTOLO AMEYALCO (PBLO)	44	181.78
AZCAPOTZALCO	SAN JUAN TLIHUACA / TEZOZOMOC	50	223.62
BENITO JUÁREZ	PORTALES NORTE / SAN SIMÓN TICUMAC	21	65.31
COYOACÁN	ADOLFO RUIZ CORTINES	18	124.67
COYOACÁN	AJUSCO	63	182.73
COYOACÁN	PEDREGAL DE SANTA ÚRSULA	56	133.09
COYOACÁN	PEDREGAL DE STO DOMINGO	135	144.05
CUAJIMALPA DE MORELOS	NAVIDAD / ÉBANO	55	576.90

Alcaldía	Colonia	Casos activos	Tasa de casos activos por cada 100 mil habitantes
CUAUHTÉMOC	DOCTORES	45	100.66
GUSTAVO A. MADERO	NUEVA ATZACOALCO	47	153.70
IZTAPALAPA	AÑO DE JUÁREZ	5	93.08
IZTAPALAPA	BARRIO DE GUADALUPE	5	93.08
LA MAGDALENA CONTRERAS	BARROS SIERRA	14	358.78
LA MAGDALENA CONTRERAS	CUAUHTÉMOC	9	132.31
LA MAGDALENA CONTRERAS	EL TANQUE	31	271.28
LA MAGDALENA CONTRERAS	LA MALINCHE	35	356.83



COLONIAS DE ATENCIÓN PRIORITARIA

Alcaldía	Colonia	Casos activos	Tasa de casos activos por cada 100 mil habitantes
LA MAGDALENA CONTRERAS	LAS CRUCES	11	102.03
LA MAGDALENA CONTRERAS	SAN BERNABÉ OCOTEPEC (PBLO)	20	155.92
MIGUEL HIDALGO	ANÁHUAC	42	140.53
MIGUEL HIDALGO	PENSILES	39	113.17
MIGUEL HIDALGO	TLAXPANA	12	140.22
MILPA ALTA	SAN ANTONIO TECÓMITL (PBLO)	37	140.20
MILPA ALTA	SAN PABLO OZTOTEPEC (PBLO)	41	556.40
MILPA ALTA	SAN SALVADOR CUAUHTENCO (PBLO)	38	470.31
TLÁHUAC	SELENE/AMPLIACIÓN SELENE	72	234.58

Alcaldía	Colonia	Casos activos	Tasa de casos activos por cada 100 mil habitantes
TLALPAN	SAN MIGUEL TOPILEJO (PBLO)	28	197.48
TLALPAN	SAN PEDRO MÁRTIR (PBLO)	19	123.94
VENUSTIANO CARRANZA	20 DE NOVIEMBRE	19	148.67
VENUSTIANO CARRANZA	EL ARENAL	8	136.43
XOCHIMILCO	SAN GREGORIO ATLAPULCO (PBLO)	32	125.71
XOCHIMILCO	SAN LUCAS XOCHIMANCA (PBLO)	24	191.31
XOCHIMILCO	SANTA CRUZ ACALPIXCA (PBLO)	30	140.18
XOCHIMILCO	SANTA MARÍA NATIVITAS (PBLO)	21	126.13
XOCHIMILCO	SANTIAGO TEPALCATLALPAN (PBLO)	29	127.34



PROGRAMA HOGARES RESPONSABLES Y PROTEGIDOS

APOYOS ENTREGADOS

30,280



GOBIERNO DE LA
CIUDAD DE MÉXICO

CAMPAÑA INFORMATIVA PARA DISMINUIR CONTAGIOS POR COVID-19

2,137,363 domicilios visitados



GOBIERNO DE LA
CIUDAD DE MÉXICO

SANITIZACIÓN DE ESPACIOS PÚBLICOS

SE HAN ATENDIDO

75,500

PUNTOS EN LA CIUDAD



2/08/2020



GOBIERNO DE LA
CIUDAD DE MÉXICO

Colonias con mayor uso de cubrebocas

	Alcaldía	Colonia	% uso
1	TLP	NARCISO MENDOZA	94%
2	BJU	SAN JOSÉ INSURGENTES	91%
3	BJU	SANTA CRUZ ATOYAC	91%
4	BJU	NARVARTE PONIENTE	89%
5	COY	COPILCO UNIVERSIDAD ISSSTE	89%



Colonias con menor uso de cubrebocas

	Alcaldía	Colonia	% uso
1	IZC	CAMPAMENTO 2 DE OCTUBRE	48%
2	IZC	CUCHILLA AGRÍCOLA ORIENTAL	53%
3	AZC	OBRERO POPULAR	54%
4	GAM	MARTÍN CARRERA	55%
5	AZC	SAN PEDRO XALPA	56%

