



GOBIERNO DE LA
CIUDAD DE MÉXICO

SECRETARÍA DE OBRAS Y SERVICIOS

MANTENIMIENTO Y CONSERVACIÓN DE LA RED VIAL PRIMARIA

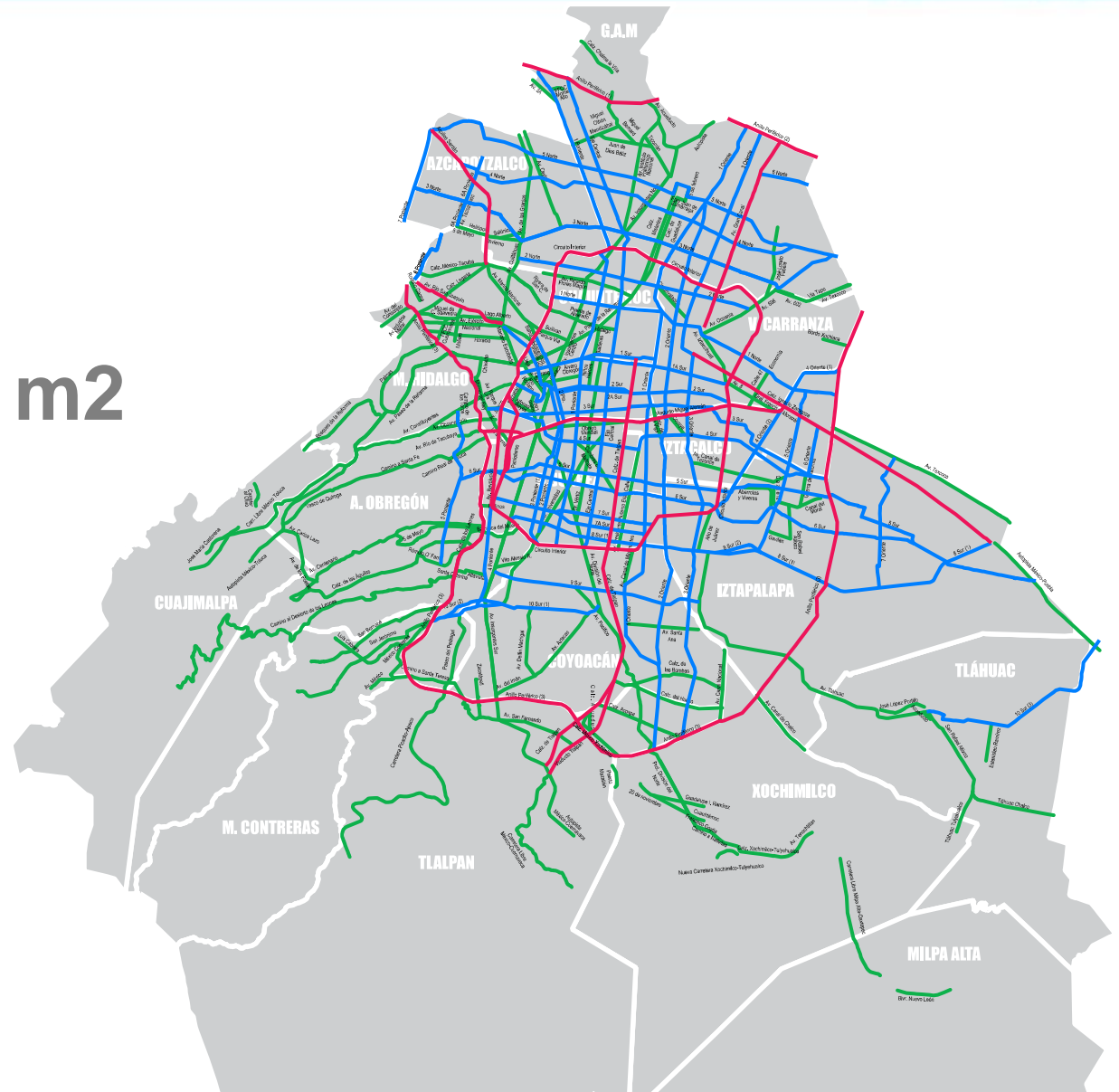


RED VIAL PRIMARIA

1,116
kilómetros de
longitud

18
millones m²

-  VIAS DE ACCESO CONTROLADO
(Vías rápidas)
186.74 km
-  EJES VIALES
415.03 km
-  AVENIDAS PRINCIPALES
514.67 km





DIAGNÓSTICO

62%

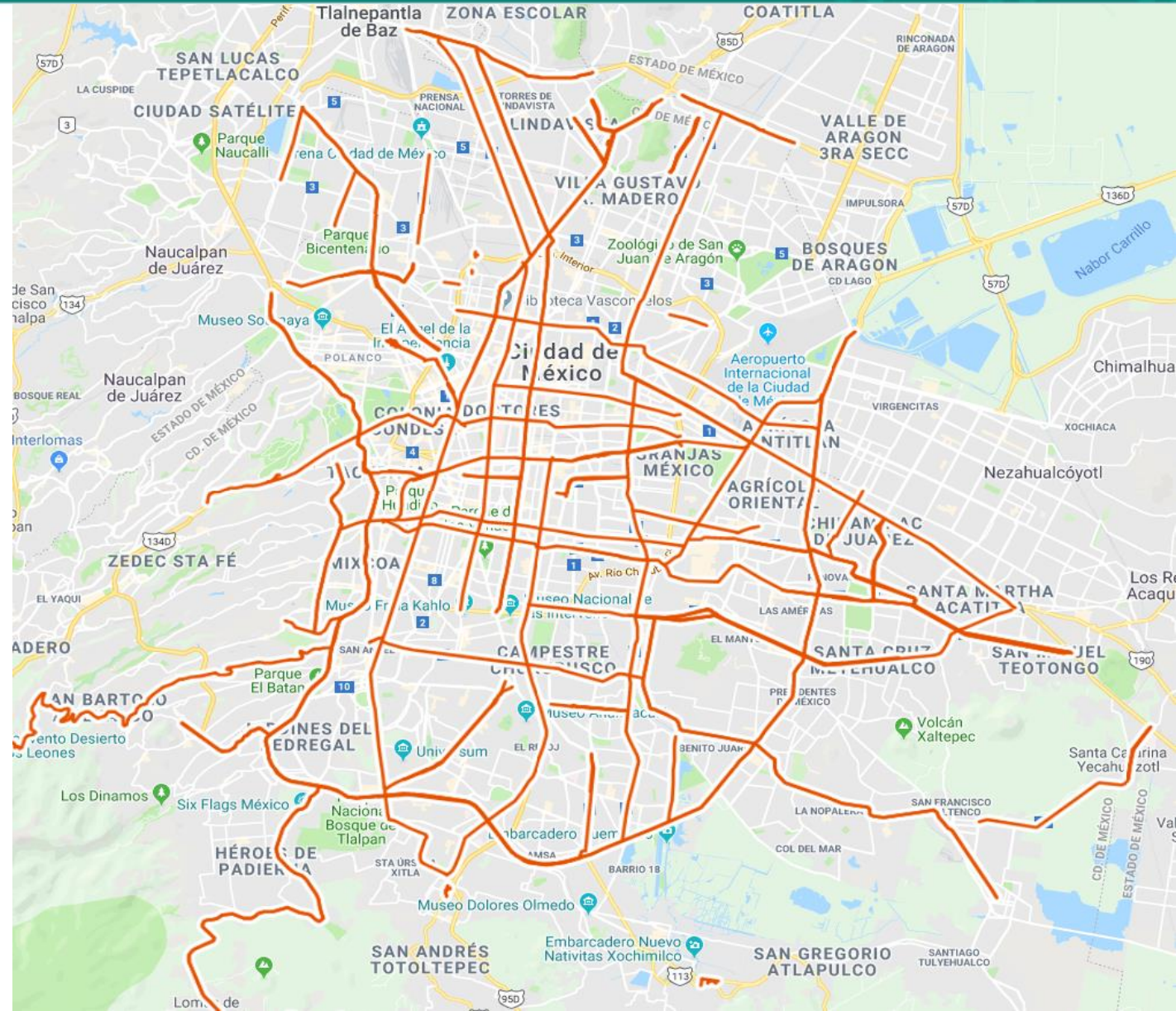
**Mantenimiento correctivo
(repavimentación)**

692 km / 11.16 millones m²

38%

**Conservación y
mantenimiento preventivo
(bacheo)**

 **Mantenimiento correctivo**





EJERCICIO 2019

ETAPA 1 DE MANTENIMIENTO

19 vialidades

57.82

kilómetros

228

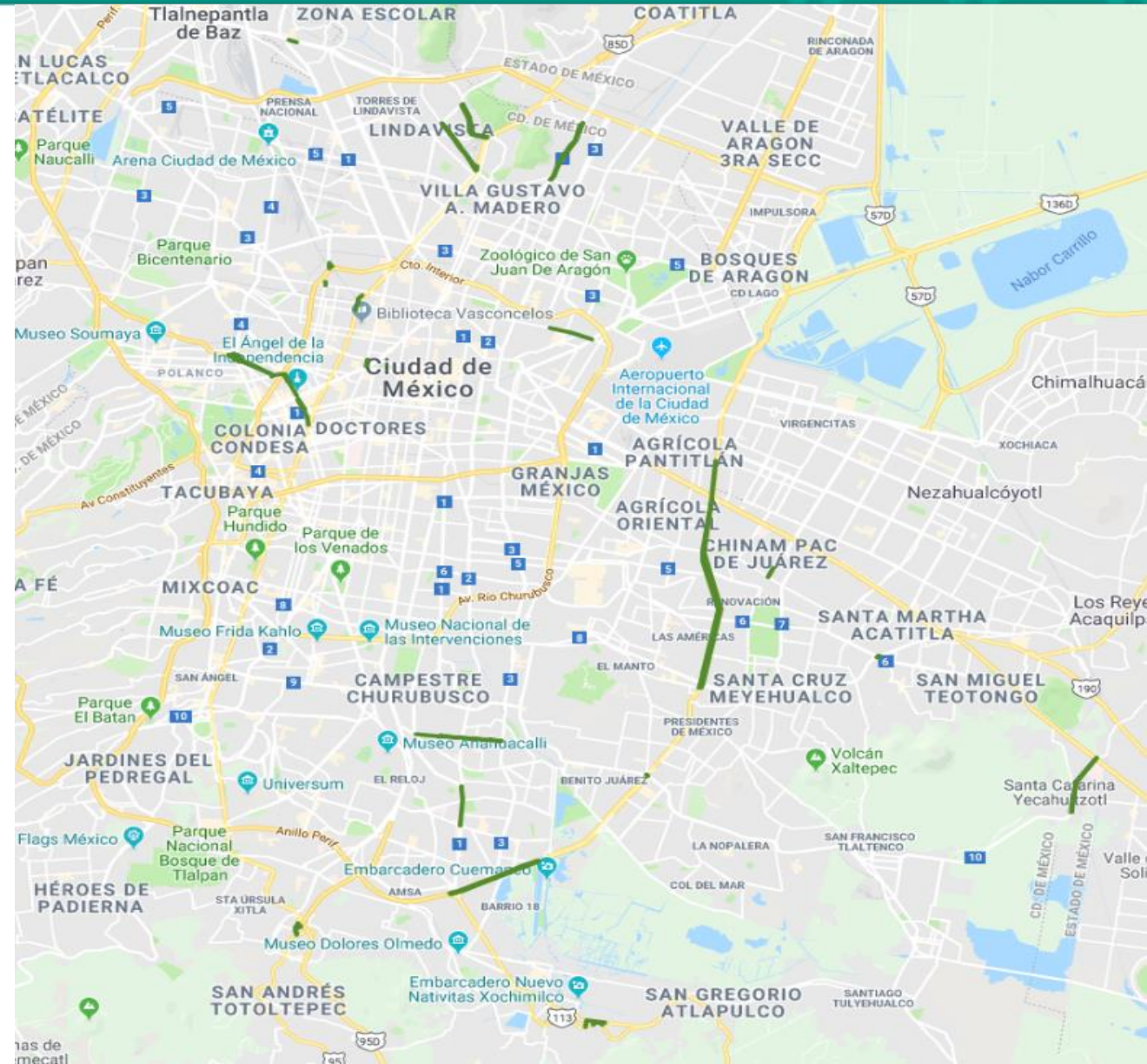
mdp de inversión

747 mil

m²

Bacheo: 106,934.62 m² Repavimentación: 640,712.18 m²

Inicio: 11 de febrero - Conclusión: 6 de mayo





EJERCICIO 2019



ANTES / EJE 10 SUR



DURANTE / PUENTE EJÉRCITO NACIONAL



DURANTE / AV. EJERCITO NACIONAL



DESPUÉS / EJE 10 SUR

ETAPA 1 DE MANTENIMIENTO

19 vialidades

NO.	VIALIDAD
1	Chimalcoyotl (Insurgentes Sur – Nicolás Bravo)
2	Periférico Sur (Cuemanco – Glorieta de Vaqueritos)
3	Av. Santana (Miramontes – Carlota Armero)
4	Acueducto (Insurgentes Norte – Av. Inst. Politécnico Nal.)
5	Eje 2 Norte (Oceanía – León Trotsky)
6	Centenario (Gral. Martín Carrera – Fernando Amilpa)
7	Ticomán (Insurgentes Norte – Av. Inst. Politécnico Nal.)
8	Eje 1 Poniente (Av. Hidalgo – Paseo de la Reforma)
9	Eje 2 Poniente (Insurgentes – Circuito Interior)
10	Ejercito Nacional (Bahía de la concepción – M. Escobedo)
11	Puente Ejercito Nacional (Sobre Mariano Escobedo)
12	Eje 10 Sur (Calle Ixchel – Calle Santa Catarina)
13	Periférico Oriente (Calz. Ignacio Zaragoza – Av. Ermita Iztapalapa)
14	Av. Tenayuca (Cuauhtémoc – Nezahualcóyotl)
15	Periférico Oriente (Av. Ermita Iztapalapa - Calz. Ignacio Zaragoza)
16	Av. Jardín (Circuito Interior – Av. Jardín)
17	Calle de Cedros (Esq. Eje 2 Norte)
18	Canal de Miramontes (H. Escuela Naval – Calz. Hueso)
19	Calle Cuauhtémoc (Alcaldía Xochimilco) Carretera México – Tulyehualco



GOBIERNO DE LA
CIUDAD DE MÉXICO



EJERCICIO 2019

ETAPA 2 DE MANTENIMIENTO

21 vialidades

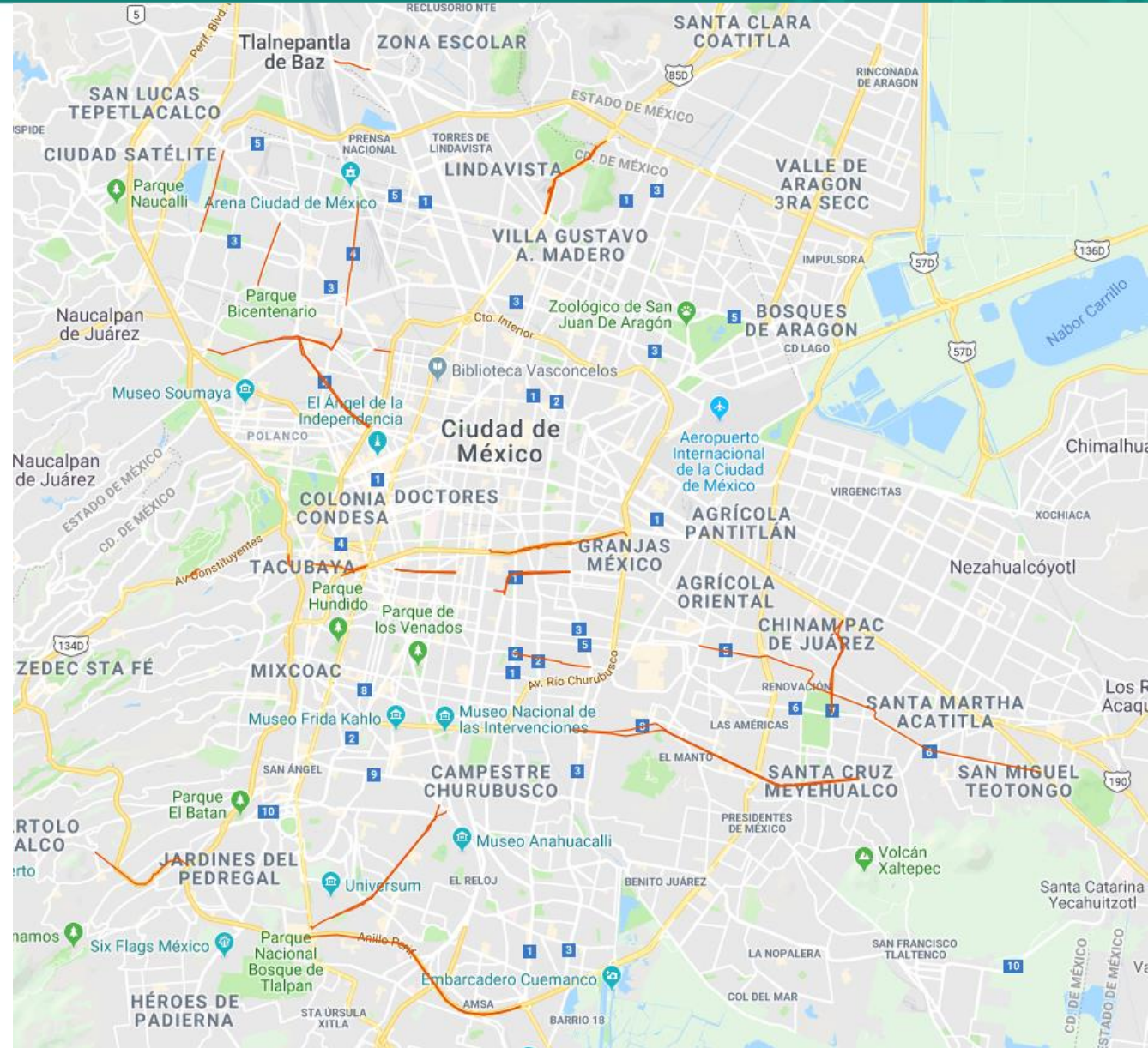
134
kilómetros

685
mdp de inversión

1.4 millones

m²

Inicio: 10 de mayo - Conclusión: 15 de julio

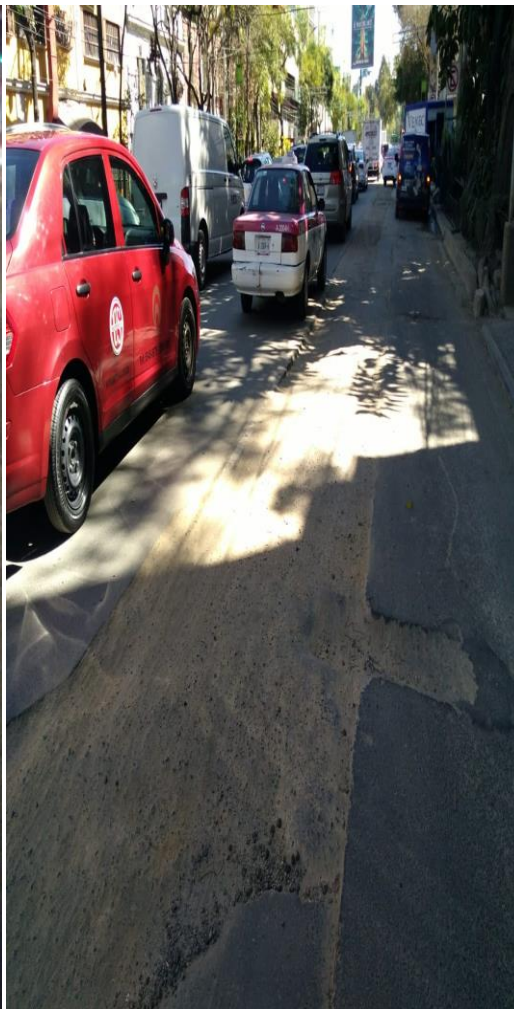




EJERCICIO 2019

ETAPA 2 DE MANTENIMIENTO

21 vialidades por iniciar



NO.	VIALIDAD
1	Periférico (Glorieta de vaqueritos - Insurgentes)
2	La Morena (Lázaro Cárdenas - Gabriel Mancera)
3	Av. Aztecas - Av. del Imán. (Delfín Madrigal - Av. Pacífico)
4	Av. Tezozómoc (Aquiles Serdán - 5 de mayo)
5	Calzada de las Armas (San Isidro - Aquiles Serdán)
6	Eje 6 Sur (Andrés Molina - Eje 3 Ote)
7	Calzada México Tacuba (Ingenieros Militares - Mariano Escobedo)
8	Av. Cuitláhuac(México Tacuba - Biol. Maximino Martínez)
9	De los Gallos (Plan de Ayala - Circuito Interior)
10	Av. Granjas (Camarones – Maravillas)
11	Av. Insurgentes Norte (Ticomán - Francisco J. Macín)
12	Av. Marina Nacional (Circuito Interior - Legaria)
13	Ermita Iztapalapa (Eje 3 Ote. - Genaro Estrada)
14	Eje 4 Sur Plutarco E. Calles (Napoleón - Eje 3 Oriente.)
15	José Ma. Velasco (Salida Bajo Puente Constituyentes, Lateral Constituyentes)
16	Eje 5 Sur (Av. Javier Rojo Gómez – (Autopista México-Puebla)
17	Av. Tenayuca (Calle Cuauhtémoc - Calle Aguascalientes)
18	Eje 6 Sur (Av. Michoacán – Autopista México - Puebla)
19	Luis Cabrera (Periférico - Corona Del Rosal)
20	Av. Guelatao (Calle Filomeno Mata - Eje 6 Sur)
21	Viaducto Miguel Alemán (Circuito Interior - Insurgentes)



EJERCICIO 2019

ETAPA 3 DE MANTENIMIENTO

8 vialidades atención integral

116.5
kilómetros

1.8
Millones

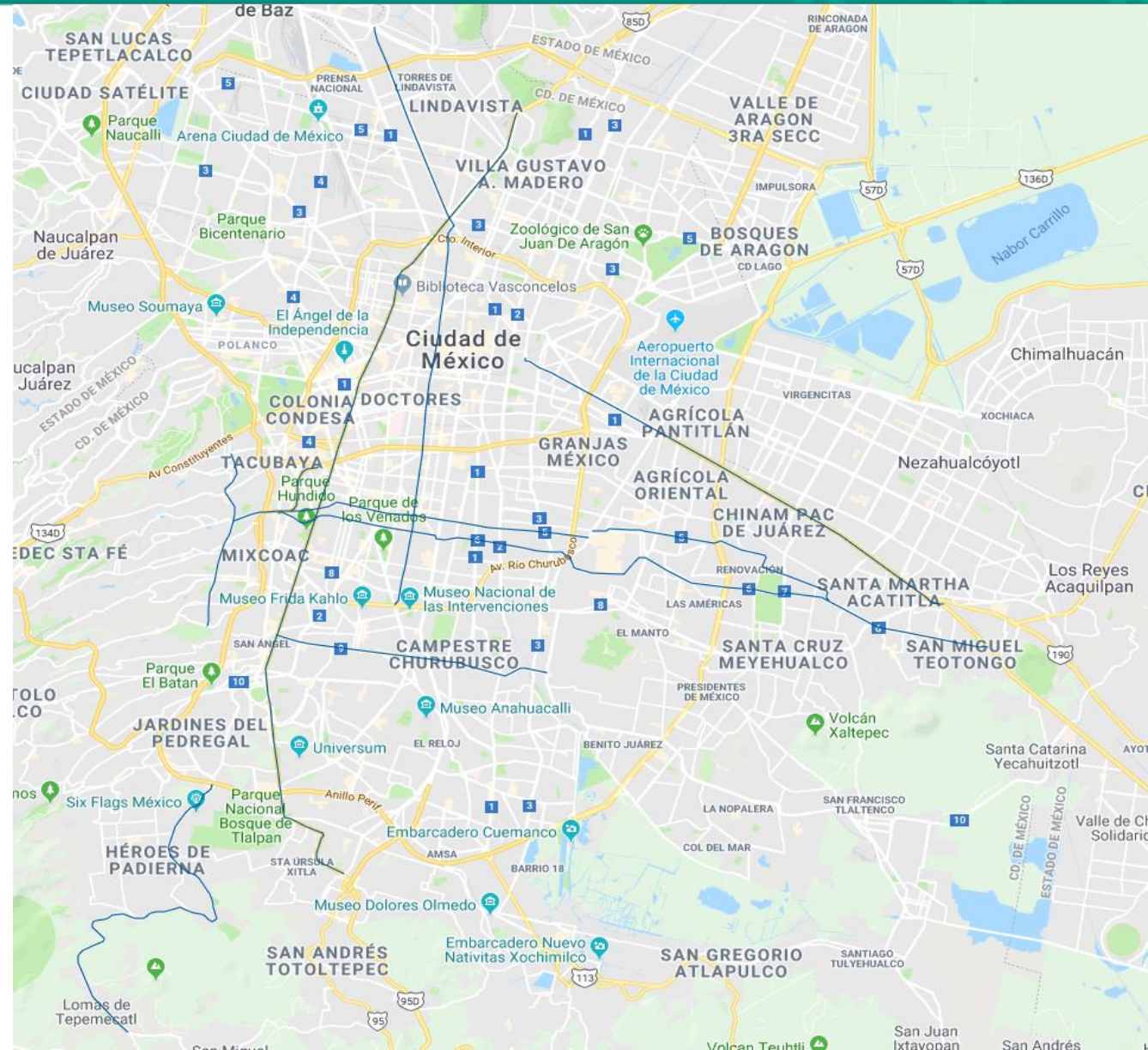
1,125
mdp de inversión

m²

Alcances:

- Repavimentación
- Bacheo
- Guarniciones y Banquetas
- Pintura en puentes vehiculares y peatonales
- Jardinería
- Alumbrado Público
- Mobiliario Urbano

Inicio: 1 de agosto - Conclusión: 15 de diciembre





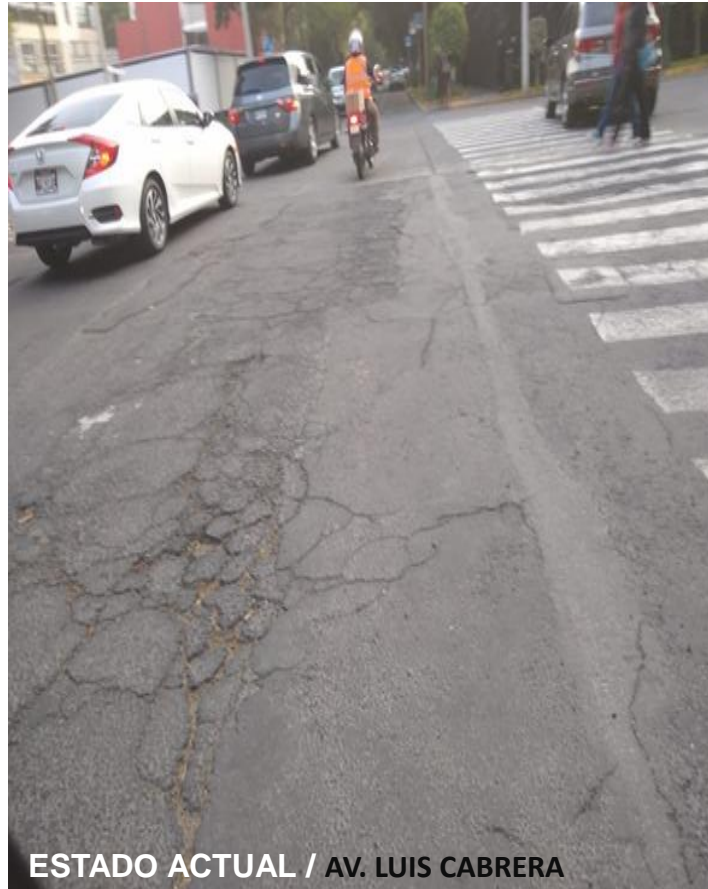
EJERCICIO 2019

ETAPA 3 DE MANTENIMIENTO

8 vialidades atención integral



ESTADO ACTUAL / EJE 5 SUR



ESTADO ACTUAL / AV. LUIS CABRERA

NO.	VIALIDAD
1	Carretera Picacho Ajusco (Periférico Sur – km 14.5)
2	Avenida Luis Cabrera (Periférico - Corona Del Rosal) (Intervención parcial Etapa 2)
3	Insurgentes (La Joya - Francisco J. Macín)
4	Eje 5 Sur (Eje 5 Poniente - Autopista México – Pue) (Intervención parcial Etapa 2)
5	Eje 6 Sur (Eje 5 Poniente - Autopista México – Pue) (Intervención parcial Etapa 2)
6	Calzada Ignacio Zaragoza (Puente la Concordia – Eje 3 Ote)
7	Miguel Ángel de Quevedo (Taxqueña – Insurgentes)
8	Viaducto Miguel Alemán (Circuito Interior – Periférico) (Intervención parcial Etapa 2)



EJERCICIO 2019

ETAPA 3 DE MANTENIMIENTO

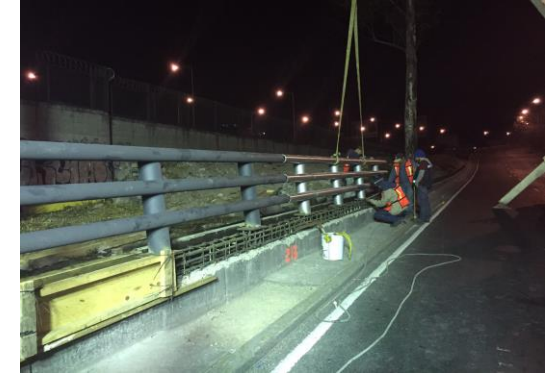
8 vialidades atención integral



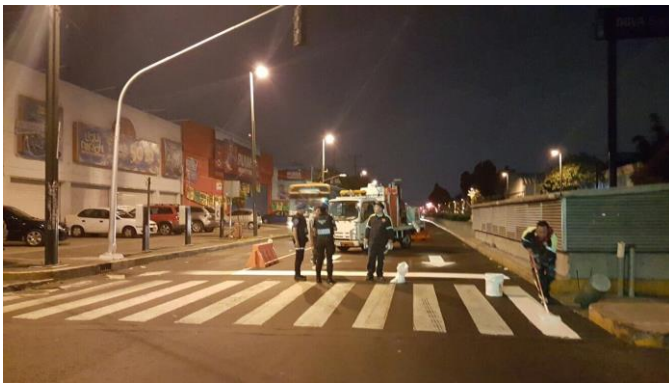
Repavimentación y Bacheo



Guarniciones y Banquetas



Mobiliario Urbano



Balizamiento y Alumbrado



Material Orgánico Decorativo



Forestación y Áreas Jardinadas



EJERCICIO 2019

48 vialidades

22%

Del total de la red vial primaria

308.32
kilómetros

2,038
mdp de inversión

3.9
millones
m²

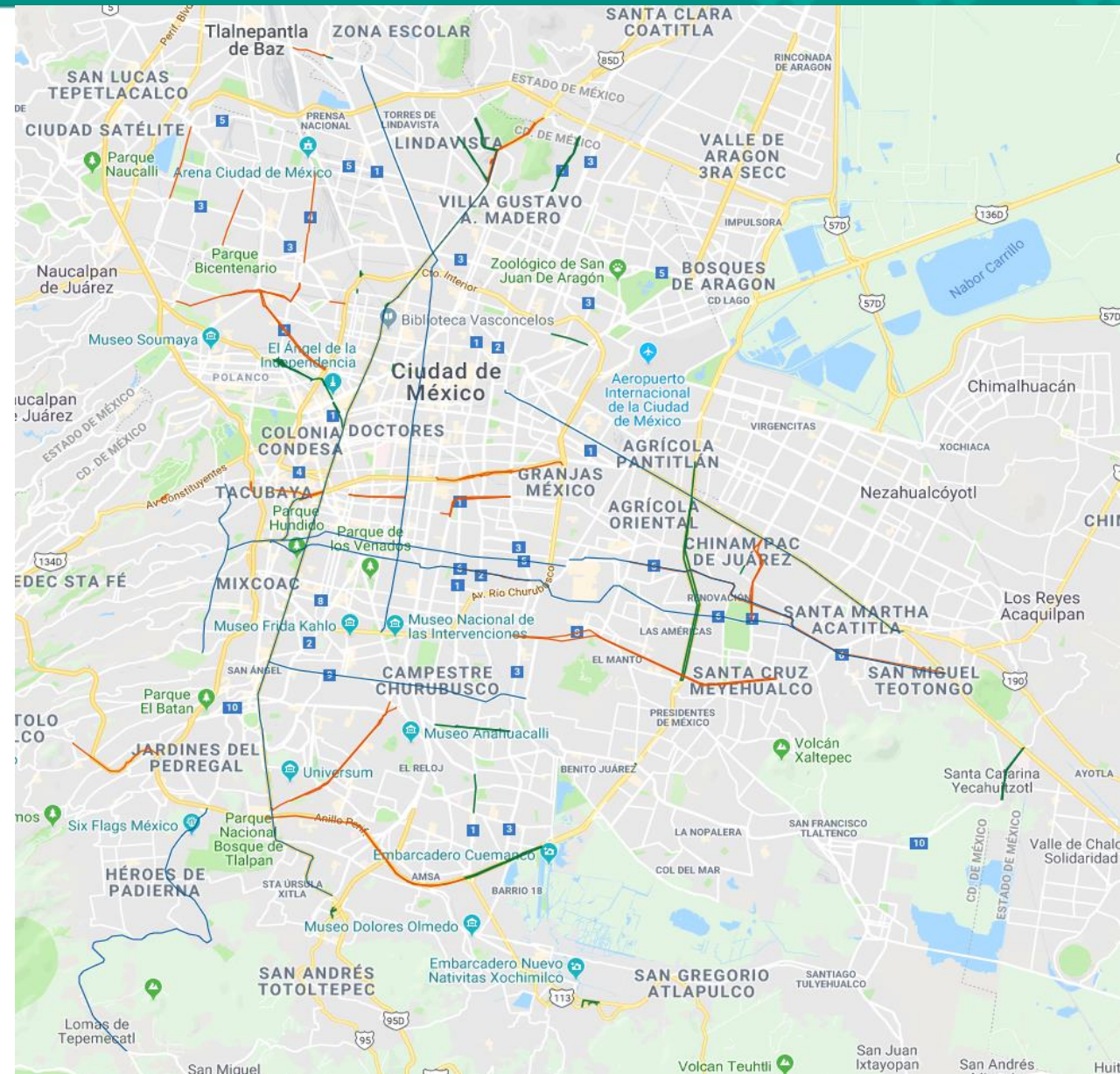
Alcaldías:

- Álvaro Obregón
- Azcapotzalco
- Benito Juárez
- Coyoacán
- Cuauhtémoc
- Gustavo A Madero
- Iztacalco
- Iztapalapa
- Magdalena Contreras
- Miguel Hidalgo
- Tiáhuac
- Tlalpan
- Xochimilco
- Venustiano Carranza

ETAPA 1

ETAPA 2

ETAPA 3





EJERCICIO 2020

ETAPA 1 DE MANTENIMIENTO

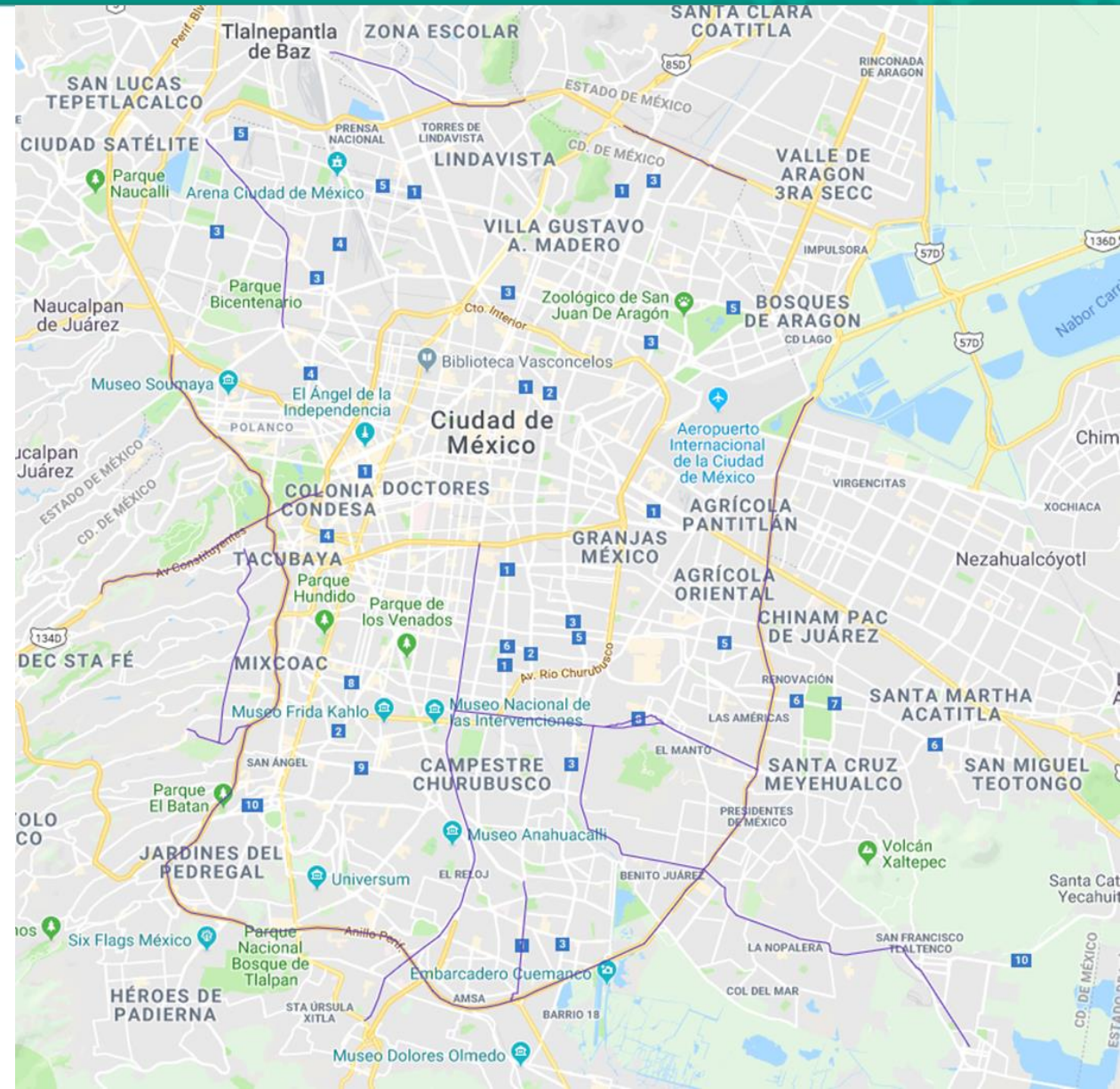
11 vialidades atención integral

132.62
kilómetros

978.76
mdp de inversión

1.26 millones
m²

Inicio: 15 de febrero - Conclusión: 31 de julio





EJERCICIO 2020

ETAPA 1 DE MANTENIMIENTO

11 vialidades atención integral



ESTADO ACTUAL / EJE 8 SUR



ESTADO ACTUAL / EJE 5 PONIENTE

NO.	VIALIDAD
1	Aquiles Serdán (México Tacuba – Las Armas)
2	Periférico Norte (Ing. Militares – Río Becerra)
3	Eje Central (División del Norte – Río Tlanepantla)
4	Periférico Poniente (Río Becerra – Las Flores)
5	Av. Constituyentes (Circuito Interior – Federal México– Toluca)
6	Eje 5 Poniente (Constituyentes – Rómulo O’Farril)
7	Rómulo O’Farril (Periférico – Las Águilas)
8	Calzada de Tlalpan (La Joya – Zócalo)
9	Eje 8 Sur (Calz. Tlalpan – Puente la Concordia) (Intervención parcial Etapa 2, 2019)
10	Av. Tláhuac (Ermita – Juan de Dios Peza)
11	Canal De Miramontes (Circuito Interior – Periférico)



EJERCICIO 2020

ETAPA 2 DE MANTENIMIENTO

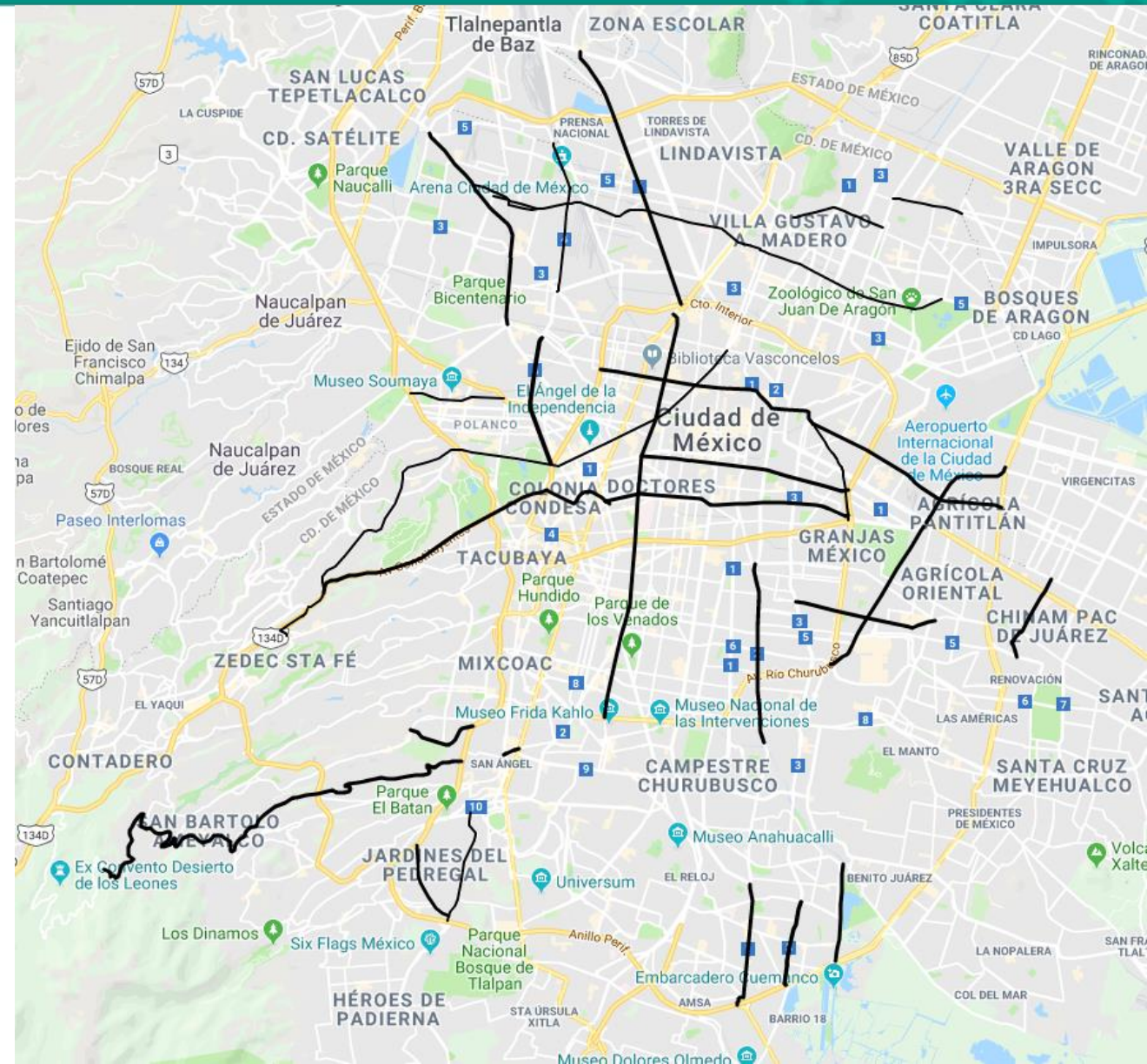
20 vialidades atención integral

147.87
kilómetros

1,514
mdp de inversión

1.96 millones
m²

Inicio: 1 de agosto - Conclusión: 15 de diciembre





EJERCICIO 2020

ETAPA 2 DE MANTENIMIENTO

20 vialidades atención integral



ESTADO ACTUAL / MIGUEL DE CERVANTES SAAVEDRA



ESTADO ACTUAL / EJE 6 NORTE

NO.	VIALIDAD
1	Eje 1 Poniente (Circuito Interior – Río Churubusco)
2	Eje 6 Norte (Av. Gran Canal – Edo. Veracruz)
3	Eje 6A Poniente (Camarones – Maravillas) (Intervención parcial Etapa 2, 2019)
4	Eje 4 Norte (Aguiles Serdán – Av. 412)
5	Miguel de Cervantes Saavedra
6	Mariano Escobedo (Río San Joaquín – Periférico)
7	Eje 1 Norte (Circuito Interior – Calle 7)
8	Paseo de la Reforma (Eje 2 Norte – Periférico)
9	Eje 1A Sur (Av. Cuauhtémoc – Circuito Interior)
10	Eje 2 Sur (Circuito Interior – Río Churubusco)
11	Galindo y Villa (Fray Servando – Viaducto Río Piedad)
12	Eje 4 Oriente (Eje 6 Sur – Calle 7)
13	Eje 6 Oriente (Av. Texcoco – Eje 5 Sur)
14	Canal de Tezontle (San Rafael Atlixco – Eje 3 Ote.)
15	Eje 2 Oriente (Eje 4 Sur – Canal Nacional)
16	Camino al Desierto de los Leones (Periférico - Santa Rosa Xochiac)
17	Boulevard de la Luz (Paseo del Pedregal – Periférico)
18	Paseo del Pedregal (Periférico – Eje 10 Sur)
19	Eje 3 Oriente (Calz. Bombas – Periférico)
20	Canal Nacional (Periférico – Nimes)



GOBIERNO DE LA
CIUDAD DE MÉXICO

EJERCICIO 2020

31 vialidades

18%

Del total de la red vial primaria

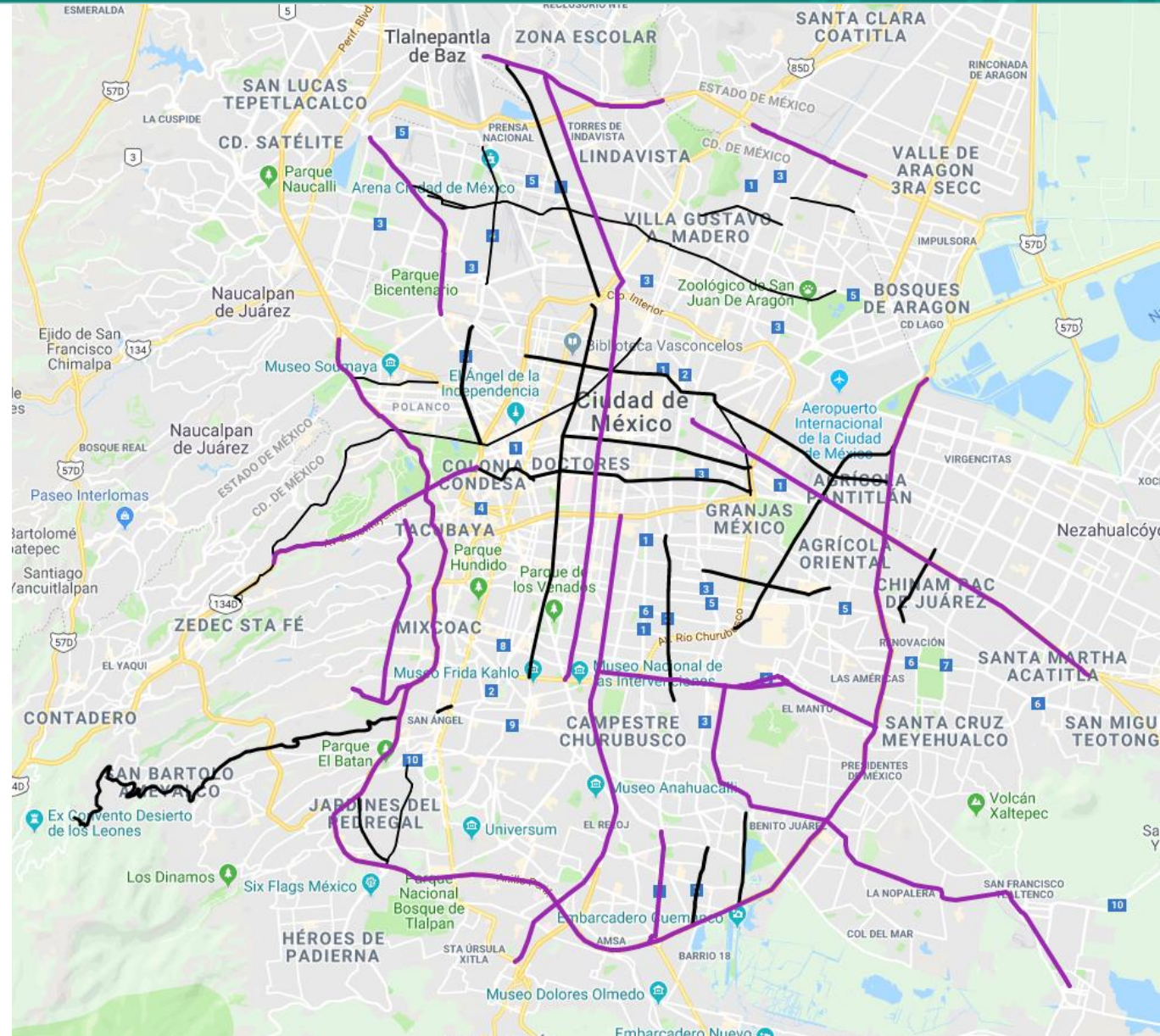
280.5
kilómetros

2,493
mdp de inversión

3.23 millones
m²

— ETAPA 1

— ETAPA 2





EJERCICIO 2021

30 vialidades atención integral

15%

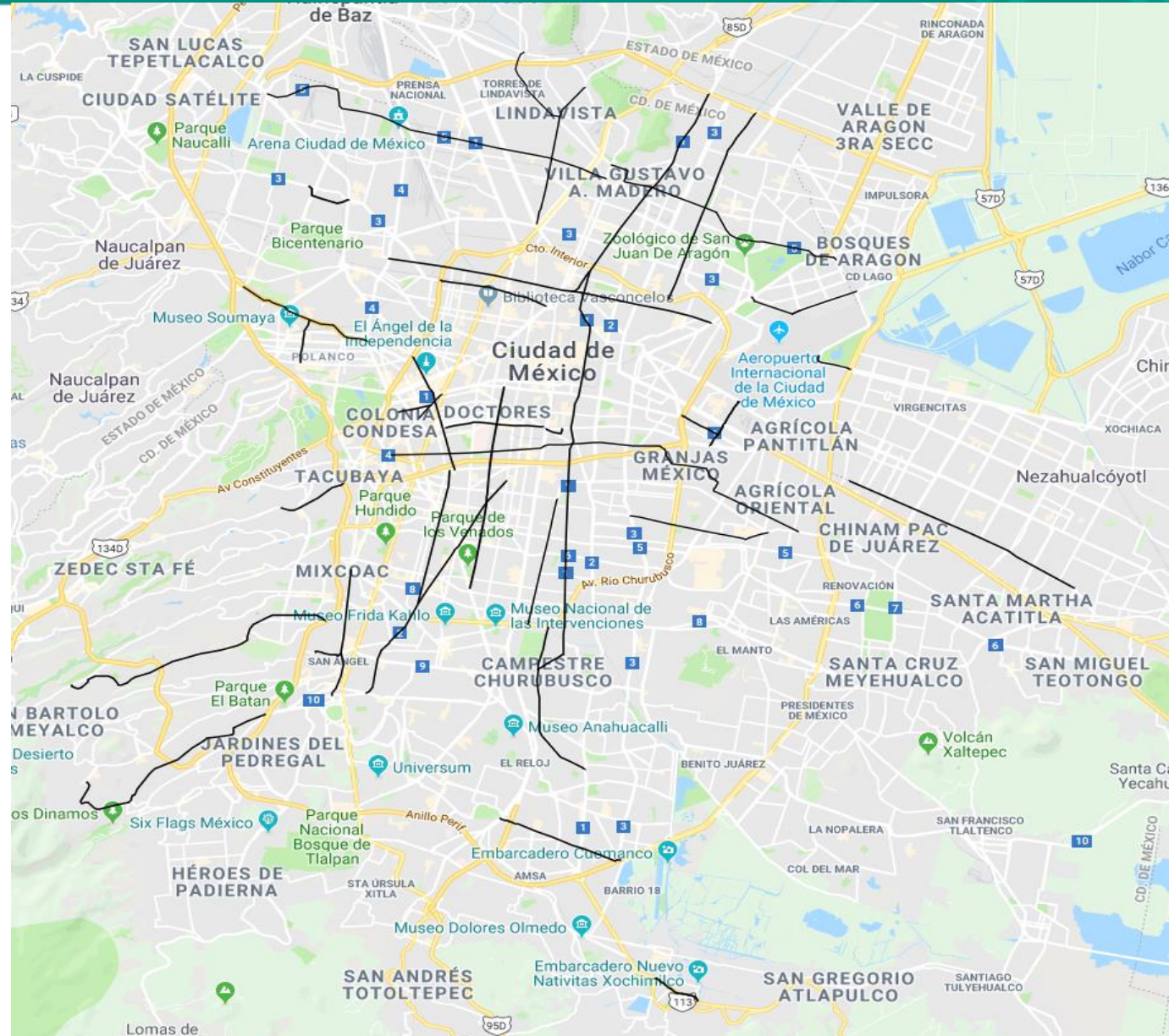
Del total de la red vial primaria

103
kilómetros

2,087
mdp de inversión

2.74 millones
m²

Inicio: 15 de febrero - Conclusión: 15 de diciembre





EJERCICIO 2021

30 vialidades atención integral



ESTADO ACTUAL / CAMINO A NATIVITAS



ESTADO ACTUAL / AV. RÍO SAN JOAQUÍN

No	VIALIDAD	No.	VIALIDAD
1	MIGUEL BERNARD	16	EJE 2-A SUR
2	INSTITUTO POLITÉCNICO NACIONAL	17	DR. JOÉ MARÍA VÉRTIZ
3	EJE 5 NORTE	18	AV. 8
4	EJE 1 ORIENTE	19	CALLE 47
5	AV. GRAN CANAL	20	EJE 3 SUR
6	AV. 602	21	CAMINO REAL A TOLUCA
7	EJE 3 NORTE	22	AV. UNIVERSIDAD
8	EJE 2 NORTE	23	CANAL DE TEZONTLE
9	BORDO DE XOCHIACA	24	AV. TEXCOCO
10	RICARDO FLORES MAGÓN	25	EJE 4 PONIENTE
11	RÍO SAN JOAQUÍN	26	ALTAVISTA
12	MOLIERE	27	CALZ. DE LAS ÁGUILAS
13	EJE 2 PONIENTE	28	SAN JERÓNIMO
14	DURANGO	29	CALZ. ACOXPA
15	OAXACA	30	CAMINO A NATIVITAS



EJERCICIO 2019 - 2021

109 vialidades

55%

Del total de la Red Vial Primaria

692
kilómetros

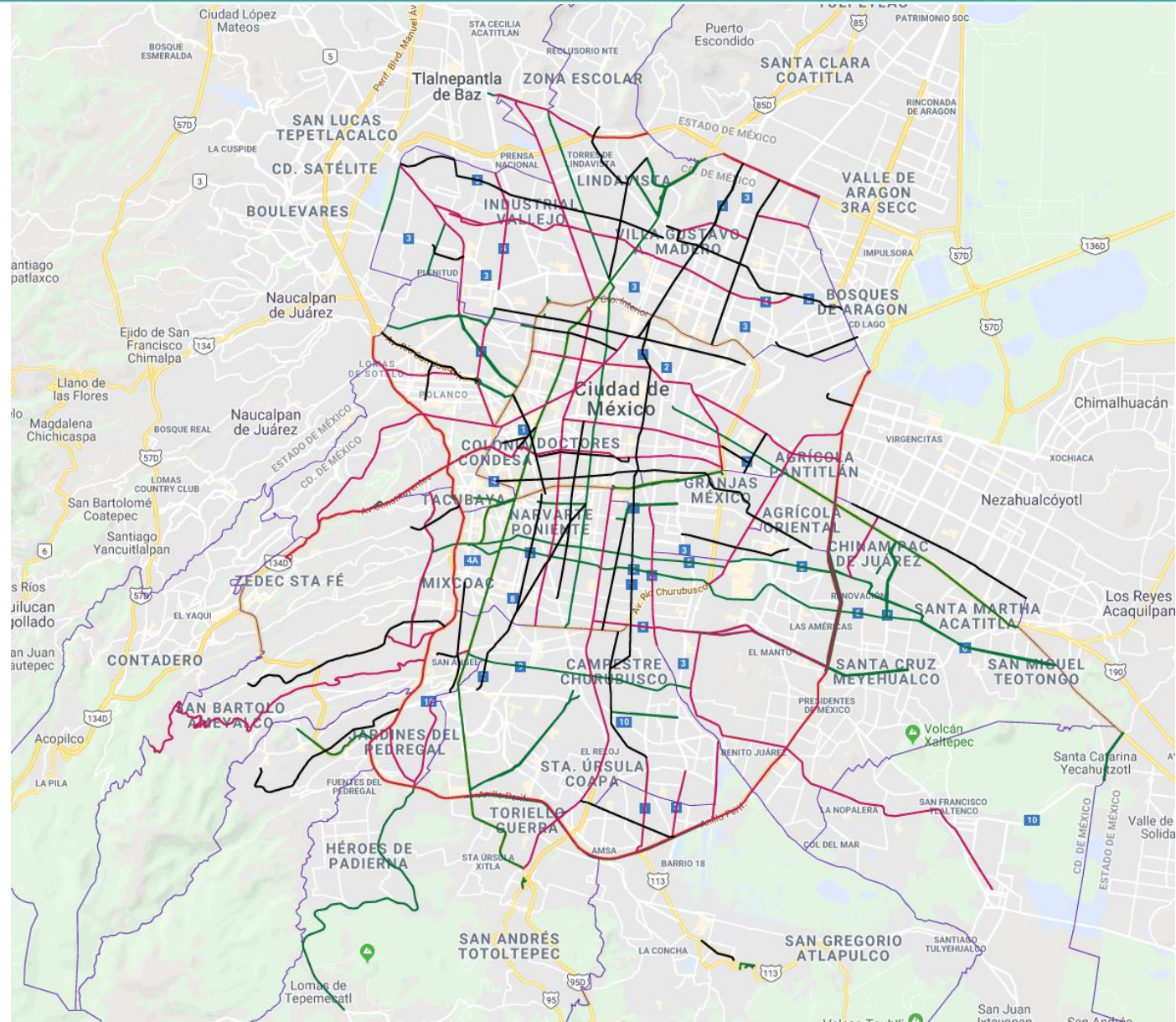
6,618
mdp de inversión

9.9 millones
m2

2019

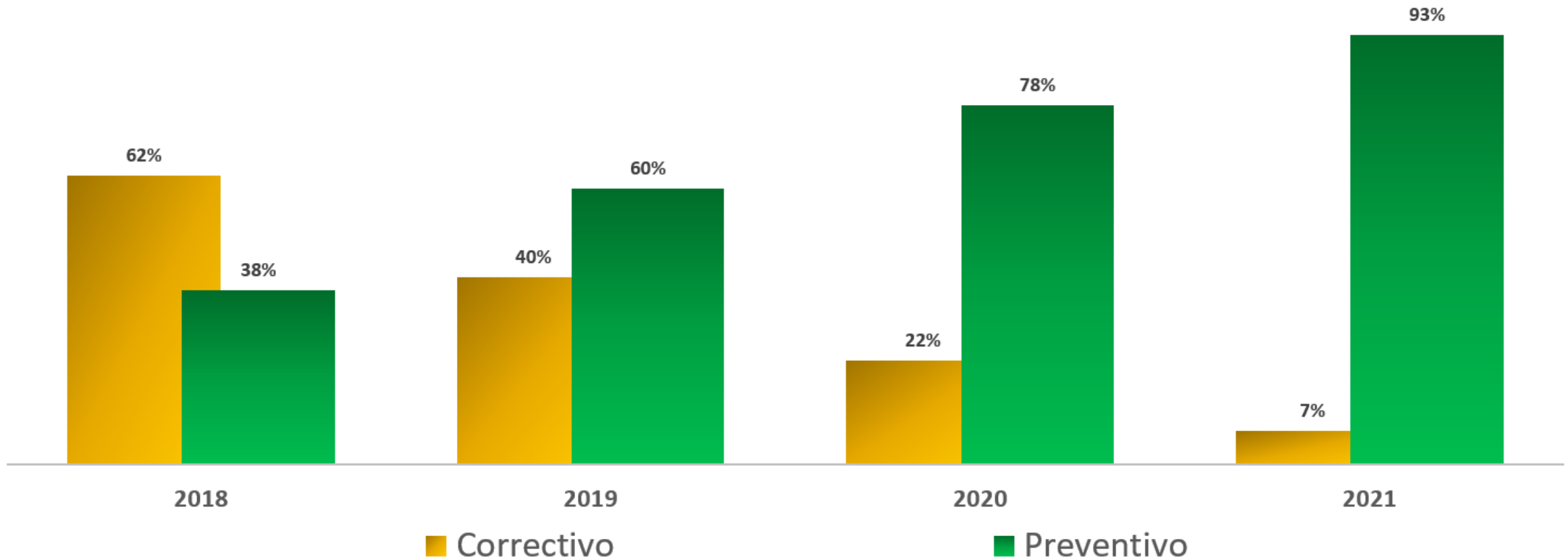
2020

2021





Evolución de las condiciones de la Red Vial Primaria 2019 – 2021

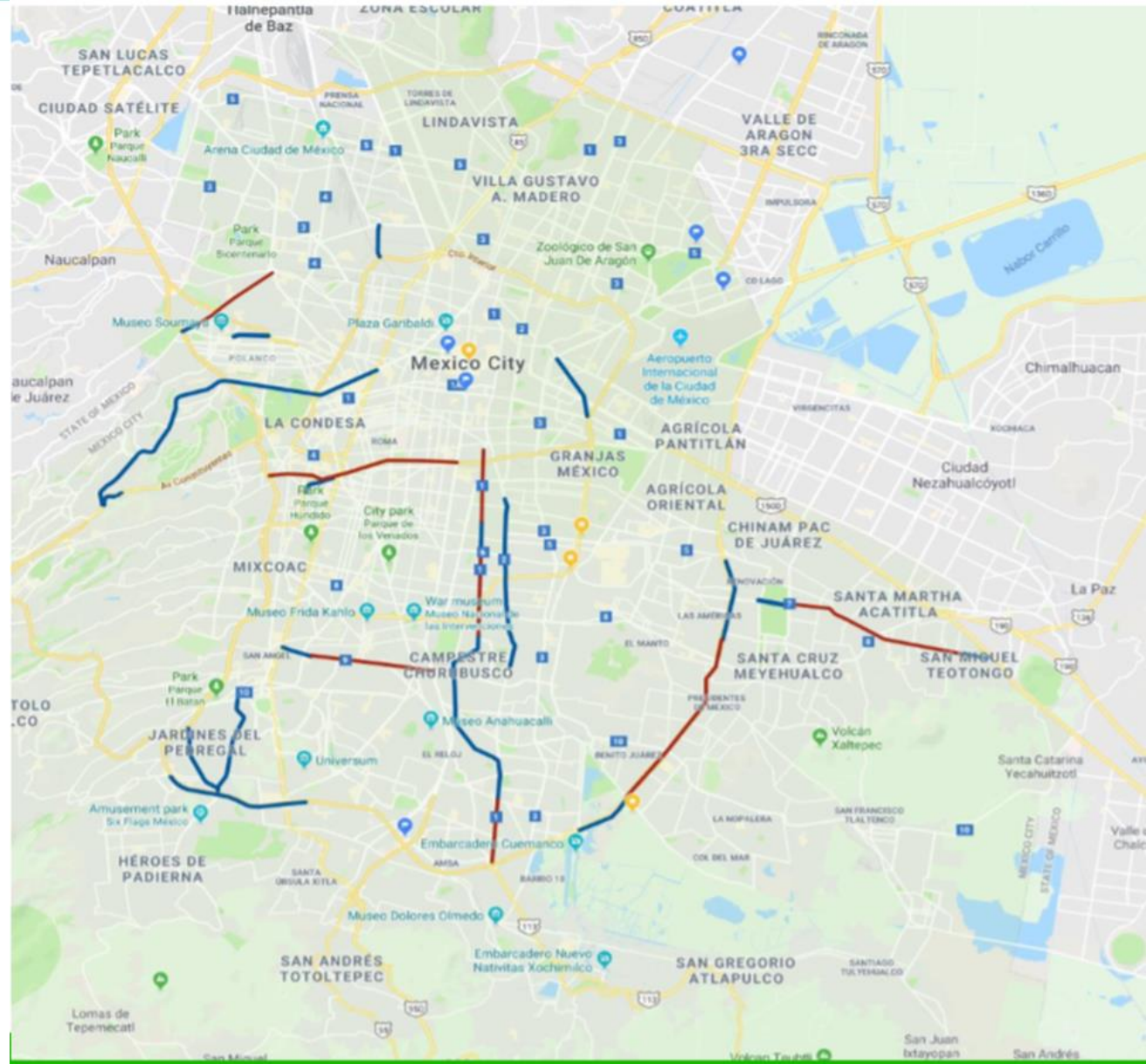




MANTENIMIENTO DE CAMELLONES

16 vialidades

	VIALIDAD	ALCALDÍA
1	Av. Constituyentes	Miguel Hidalgo
2	Av. Jardín	Azcapotzalco
3	Av. Paseo de la Reforma	Miguel Hidalgo/Cuauhtémoc
4	Boulevard de la Luz	Tlalpan/ Álvaro Obregón
5	Calzada Legaria	Azcapotzalco
6	Eje 1 Oriente	Iztacalco/Iztapalapa/Coyoacán
7	Eje 2 Oriente	Iztacalco
8	Eje 6	Iztapalapa
9	Miguel Ángel de Quevedo	Coyoacán
10	Galindo y Villa	Venustiano Carranza
11	Iztaccíhuatl (Galindo y Villa)	Venustiano Carranza
12	Miguel Cervantes Saavedra	Miguel Hidalgo
13	Paseo del Pedregal	Álvaro Obregón
14	Periférico Oriente	Iztapalapa
15	Periférico sur	Tlalpan
16	Viaducto Río Becerra	Miguel Hidalgo/Benito Juárez





GOBIERNO DE LA
CIUDAD DE MÉXICO



GOBIERNO DE LA
CIUDAD DE MÉXICO

MANTENIMIENTO DE CAMELLONES

16 vialidades



Andrés Molina Enríquez y Eje 5 Sur



MANTENIMIENTO DE CAMELLONES

16 vialidades



Periférico (Eje 6 Sur a Hilario Medina)



GOBIERNO DE LA
CIUDAD DE MÉXICO

PLANTA DE ASFALTO

Adquisición de mezcla asfáltica 2019

**Gobierno de la
Ciudad de México**

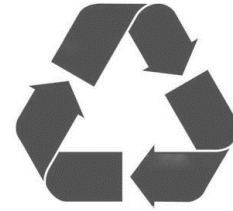
100,286.09

toneladas

Alcaldías

25,300

toneladas



Fabricación de mezclas asfálticas con
material reciclado

10% - 20%

30% de material de reúso



Capacidad para fabricar hasta

450 toneladas

por hora





CURSO DE MEZCLAS ASFÁLTICAS

Curso de Mezclas Asfálticas con las **Alcaldías** de la Ciudad de México.

- Producción y usos de las mezclas asfálticas, así como los procedimientos constructivos y normatividad vigente.
- Temas:
 - ✓ Mezclas asfálticas tibias.
 - ✓ Mezclas asfálticas en frío y caliente.
 - ✓ Uso y procedimiento constructivo.



207
Participantes





GOBIERNO DE LA
CIUDAD DE MÉXICO

